

**ALL YOU  
NEED IS  
CLIQUE®**

*Your complete promowear supplier*



# NUESTRA MARCA

*Todo importa en una empresa de éxito*

®Clique es nuestro orgullo y el núcleo de nuestro negocio. Nuestra fuerza reside en un amplio surtido de excelentes prendas y accesorios básicos de buena calidad, así como en nuestro estilo influenciado por las tendencias actuales.

Clique es único gracias a su gran variedad de colores y tallas para hombre, mujer y niños.









# CSR y Sostenibilidad

*Tenemos la posibilidad de marcar la diferencia a través de nuestras operaciones globales. New Wave Group trabaja con la sostenibilidad social y ambiental que contribuye a los objetivos acordados a nivel mundial para el desarrollo sostenible. Como cliente nuestro, está apoyando dicho trabajo.*

*Creemos que las soluciones sostenibles requieren la participación de muchas partes interesadas y diferentes, tanto de empresas como de comunidades y organizaciones internacionales. A continuación, se presentan algunas de las iniciativas y compañías con las que estamos trabajando. Si desea obtener más información sobre cómo trabajamos con CSR y Sostenibilidad, por favor visita [www.nwg.se/en/csr](http://www.nwg.se/en/csr) y descarga nuestro informe.*



## **AMFORI BSCI (BUSINESS SOCIAL COMPLIANCE INITIATIVE)**

Amfori BSCI es una iniciativa para empresas comprometidas con la mejora en las condiciones de trabajo en la cadena de suministro global. El Código de Conducta de Amfori BSCI tiene requisitos sobre salarios mínimos, horas de trabajo, prohibición de trabajo infantil y otros varios criterios importantes.



## **ACCORD ON FIRE AND BUILDING SAFETY IN BANGLADESH**

El Acuerdo es un convenio para mejorar la seguridad de los edificios en la industria textil de Bangladesh ante eventuales incendios. Más de 2 millones de trabajadores se ven afectados por estas mejoras, lo que la hace una de nuestras más importantes iniciativas en responsabilidad social.



## **TEXTILE EXCHANGE**

Textile Exchange es una organización internacional sin fines de lucro que trabaja para la expansión responsable de la industria textil y la producción de algodón orgánico.



## **CLEAN SHIPPING INDEX**

El Clean Shipping Index tiene como objetivo hacer que las compañías navieras utilicen buques más limpios mediante un ranking de los buques con mejor rendimiento medio ambiental. Puedes utilizar Clean Shipping Index para calcular y minimizar nuestra huella ambiental.



## **STANDARD 100 BY OEKO-TEX®**

Oeko-Tex es una de las más conocidas del mundo para el testado de textiles en busca de sustancias nocivas. La mayoría de nuestros productos están certificados según la norma Standard 100 by Oeko-Tex®, que garantiza que cada componente del producto ha pasado test para detectar sustancias nocivas y, por lo tanto, no es ofensivo para la salud.



## **THE SWEDISH CHEMICALS GROUP**

The Chemicals Group está organizado por RISE IVF, un grupo de investigación líder mundial con un papel clave en el Sistema de innovación sueco, gracias a ellos recibimos la información más actualizada sobre legislación y desarrollo químico.





# CONTENT

<b>T-SHIRTS &amp; TOPS</b>	<b>4</b>
<b>POLOS</b>	<b>22</b>
<b>SWEATSHIRTS &amp; PANTS</b>	<b>40</b>
<b>SHIRTS</b>	<b>68</b>
<b>KNITS</b>	<b>71</b>
<b>SHORTS &amp; PANTS</b>	<b>72</b>
<b>FLEECE &amp; SOFTSHELL</b>	<b>80</b>
<b>JACKETS &amp; VESTS</b>	<b>90</b>
<b>JUNIOR</b>	<b>110</b>
<b>BAGS</b>	<b>124</b>
<b>CAPS &amp; ACCESSORIES</b>	<b>142</b>









815



35



**STANDARD**  
100  
SE 14-218  
RISE  
www.oeko-tex.com

*Junior*  
PAGE 111



35 38 18 10 600 67 605 71 68



57 54 55 56 580 44 300 250 815 820 825 00 92 94 95 955 99

**Basic-T 029030**  
**Basic-T Ladies 029031**

Camiseta entallada con canalé en cuello y tapeta en espalda. Versión mujer con costuras laterales.

**Calidad:** 100% Algodón peinado (Ceniza [92]: 99% algodón, 1% viscosa, Gris marengo [95]: 85% algodón, 15% viscosa, Antracita marengo [955]: 60% algodón, 40% poliéster).

**Peso:** 145 g/m<sup>2</sup>

**Tallas:** XS-4XL

**Tallas Mujer:** XS/34-XXL/44





99

**OEKO  
TEX®**  
STANDARD  
100  
SE 14-218  
RISE  
www.oeko-tex.com



35 18 605 54



55 580 00 95 99

### Basic-T V-neck 029035

Camiseta cuello en V ajustada, tapeta trasera y canalé en elastano.

**Calidad:** 100% Algodón (gris marengo [95] 85% algodón, 15% viscosa).

**Peso:** 145 g/m<sup>2</sup>

**Tallas:** XS-4XL



00



18



**OEKO  
TEX®**  
STANDARD  
100  
SE 14-218  
RISE  
www.oeko-tex.com



35 18 605 54



55 580 00 95 99

### Basic-T L/S 029033 Basic-T L/S Ladies 029034

Nuestra camiseta Basic T en manga larga, elastano en cuello y entallada. Versión femenina con costuras laterales.

**Calidad:** 100% algodón (gris marengo [95] 85% algodón, 15% viscosa).

**Peso:** 145 g/m<sup>2</sup>

**Tallas:** XS-4XL

**Tallas Mujer:** XS/34-XXL/44





*Junior*  
PAGE 112



925



580



STANDARD  
100  
SE 14-218  
RISE  
www.oeko-tex.com



35 175 10 605 54 55 580



**ORGANIC  
COTTON**



00 925 95 955 99

**Classic OC-T 029364**  
**Classic OC-T Ladies 029365**

Camiseta clásica hecha en 100% algodón orgánico. Canalé doble 1x1 en cuello. Tapeta reforzada y costuras en hombros. Fácil reetiquetado. Prenda pre-encogida y tratamiento enzimático. Estructura tubular en versión hombre.

- Calidad:** 100% algodón orgánico
- Peso:** 160 g/m<sup>2</sup>
- Tallas:** XS-3XL (00, 35, 55, 580, 95, 99: XS-4XL)
- Tallas Mujer:** XS/34-XXL/44





**OEKO TEX®**  
STANDARD 100  
SE 14-218  
RISE  
www.oeko-tex.com



**New Classic-T 029360**  
**New Classic-T Ladies 029361**

Nuestra camiseta Classic T en tallaje más moderno. Algodón ring-spun peinado y pre-encogido, doble cuello en algodón y elastano.

- Calidad:** 100% Algodón (amarillo visibilidad y naranja visibilidad [11/170] 80% poliéster, 20% algodón con costuras laterales, ceniza [92] 99% algodón, 1% viscosa, gris marengo [95] 85% algodón, 15% viscosa, azul marengo y antracita marengo [565/955] 60% algodón, 40% poliéster).
- Peso:** 160 g/m<sup>2</sup>
- Tallas:** XS-3XL (00, 35, 55, 580, 95, 99: XS-5XL)
- Tallas Mujer:** XS/34-XXL/44



**OEKO TEX®**  
STANDARD 100  
SE 14-218  
RISE  
www.oeko-tex.com

35



**Classic-T 029320**

Camiseta de la mejor calidad en algodón peinado pre-encogido. Doble canalé 1x1 con Spandex. Estructura tubular para mayor comodidad.

- Calidad:** 100% Algodón peinado (Gris marengo [95]: 85% algodón, 15% viscosa).
- Peso:** 155-160 g/m<sup>2</sup>
- Tallas:** XS-6XL





**Premium-T 029340**  
**Premium-T Ladies 029341**

Camiseta moderna de cuello redondo en single jersey pre-encogido con costuras laterales, doble cuello en algodón y elastano.

**Calidad:** 100% Algodón (Gris Marengo [95]: 85% algodón, 15% viscosa)  
**Peso:** 180 g/m<sup>2</sup>  
**Tallas:** S-XXL (00, 35, 55, 580, 95, 99: S-4XL)  
**Tallas Mujer:** S/36-XXL/44



**Premium Fashion-T 029348**  
**Premium Fashion-T Ladies 029349**

Camiseta premium moderna hecha 100% de algodón ring spun. Cuello con costuras laterales, tapeta reforzada y de fácil reetiquetado en el cuello. Tejido pre-encogido y con tratamiento enzimático.

**Calidad:** 100% algodón (gris marengo [95] 85% algodón, 15% viscosa).  
**Peso:** 180 g/m<sup>2</sup>  
**Tallas:** XS-4XL  
**Tallas Mujer:** XS/34-XXL/44








**STANDARD**  
**100**  
 SE 14-218  
 RISE  
[www.oeko-tex.com](http://www.oeko-tex.com)



580 00 95 99

### Premium Fashion-T LS 029358 Premium Fashion-T LS Lady 029359

Camiseta premium moderna de manga larga, 100% hecha de algodón ring-spun. El cuello es una tela de doble capa hecha con costuras laterales, tapeta reforzada. Fácil reetiquetado. Tejido pre-encogido y con tratamiento enzimático.

**Calidad:** 100% Algodón (95: 85% algodón, 15% viscosa)

**Peso:** 180 g/m<sup>2</sup>

**Tallas:** XS-4XL

**Tallas:** 34/XS-44/XXL



955


**STANDARD**  
**100**  
 SE 14-218  
 RISE  
[www.oeko-tex.com](http://www.oeko-tex.com)



580 00 955 99

### ♂ Stretch-T 029344

Camiseta para hombre, tratamiento enzimático para un tacto suave.

**Calidad:** 95% Algodón 5% Elastano

**Peso:** 180 g/m<sup>2</sup>

**Tallas:** S-XXL




**STANDARD**  
**100**  
 SE 14-218  
 RISE  
[www.oeko-tex.com](http://www.oeko-tex.com)

### Derby-T 029342 Derby-T Ladies 029343

Camiseta entallada en algodón slub jersey.

**Calidad:** 100% Algodón

**Peso:** 140 g/m<sup>2</sup>

**Tallas:** S-XXL

**Tallas Mujer:** XS/34-42/XL





STANDARD  
100  
SE 14-218  
RISE  
www.oeko-tex.com



71



71

580

00

99

♂ **Brooklyn 029006**

Camiseta de hombre con corte más largo y costura vertical en la espalda. Cuello reforzado. Fácil reetiquetado.

**Calidad:** 100% Algodón  
**Peso:** 145 g/m<sup>2</sup>  
**Tallas:** XS-3XL





300

STANDARD  
100SE 14-218  
RISE

www.oeko-tex.com



35 605 593 580 300 00 95 99

## ♀ Carolina S/S 029317

Camiseta elástica en single jersey para mujer.

**Calidad:** 95% Algodón, 5% Elastano**Peso:** 170 g/m<sup>2</sup>**Tallas:** S/36-XXL/44 (00, 99: S/36-3XL/46)

35

STANDARD  
100SE 14-218  
RISE

www.oeko-tex.com



35 00 99

## ♀ Arden 029318

Camiseta de tejido de punto en cuello de pico para mujer.

**Calidad:** 95% Algodón 5% Elastano**Peso:** 170 g/m<sup>2</sup>**Tallas:** S/36-XXL/44

99

STANDARD  
100SE 14-218  
RISE

www.oeko-tex.com



35 00 99

## ♀ Carolina L/S 029319

Nuestra Carolina en manga larga.

**Calidad:** 95% Algodón 5% Elastano**Peso:** 170 g/m<sup>2</sup>**Tallas:** S/36-XXL/44




**STANDARD 100**  
 SE 14-218  
 RISE  
[www.oeko-tex.com](http://www.oeko-tex.com)




**STANDARD 100**  
 SE 14-218  
 RISE  
[www.oeko-tex.com](http://www.oeko-tex.com)



00 99 95

## ♀ Carolina Tanktop 029307

Camiseta moderna elástica muy cómoda.

**Calidad:** 95% Algodón 5% Elastano  
**Peso:** 170 g/m<sup>2</sup>  
**Tallas:** S/36-XXL/44

## ♂ Classic Tanktop 029367

Camiseta pre-encogida con algodón peinado ring spun.

**Calidad:** 100% Algodón ring spun (Gris marengo [95]: 85% algodón, 15% viscosa).  
**Peso:** 160 g/m<sup>2</sup>  
**Tallas:** S-4XL




**STANDARD 100**  
 SE 14-218  
 RISE  
[www.oeko-tex.com](http://www.oeko-tex.com)

## ♀ Slub Tanktop Lady 029351

Camiseta moderna sin mangas, 100% algodón ring-spun. Costuras laterales. Fácil reetiquetado. Tejido pre-encogido y con tratamiento enzimático.

**Calidad:** 100% Algodón  
**Peso:** 140 g/m<sup>2</sup>  
**Tallas:** 34/XS-44/XXL







STANDARD  
100  
SE 14-218  
RISE  
www.oeko-tex.com



300



71 580 300 00 95 99

## ♀ Fashion Top Lady 029005

Camiseta de manga corta. Cuello y tapeta reforzada. Fácil reetiquetado.

**Calidad:** 100% Algodón (95: 85% algodón, 15% viscosa)

**Peso:** 145 g/m<sup>2</sup>

**Tallas:** 34/XS-44/XXL



565 00 90 99

## Slub-T 029352 Slub-T Ladies 029353

Camiseta moderna entallada en 100% algodón ring spun slub jersey con costuras laterales, tapeta reforzada y de fácil reetiquetado. Tejido pre-encogido y con tratamiento enzimático.

**Calidad:** 100% algodón

**Peso:** 140 g/m<sup>2</sup>

**Tallas:** XS-XXL

**Tallas Mujer:** XS/34-XXL/44



STANDARD  
100  
SE 14-218  
RISE  
www.oeko-tex.com

♂  
99♀  
00

00



580 00 95 99

## ♀ Katy 029305

Camiseta muy cómoda para mujer con costuras laterales.

**Calidad:** 60% Viscosa, 35% poliéster, 5% elastano

**Peso:** 210 g/m<sup>2</sup>

**Tallas:** XS/34-XXL/44









*Junior*

PAGE113



171

101

611

511

211

00

99



♂

511

♀

00

**Neon-T 029345**  
**Neon-T Ladies 029346** 

Camiseta en colores vivos con doble cuello y costuras laterales.

**Calidad:** 100% Poliéster esmerilado

**Peso:** 160 g/m<sup>2</sup>

**Tallas:** XS-XXL

**Tallas Mujer:** XS/34-XXL/44



Junior

PAGE 113



**OEKO TEX®**  
STANDARD 100  
SE 14-218  
RISE  
www.oeko-tex.com



35 216 11 599 55



SPUN DYED  
water saving



580 00 95 96 99

**Basic Active-T 029038**  
**Basic Active-T Ladies 029039**

Camiseta técnica en tejido interlock, costuras laterales, tapeta reforzada y de fácil reetiquetado. Protección rayos ultravioleta UV/50

**Calidad:** 100% poliéster  
**Peso:** 135 g/m<sup>2</sup>  
**Tallas:** XS-3XL (00, 35, 55, 580, 95, 99: XS-4XL)  
**Tallas Mujer:** XS/34-XXL/44

**OEKO TEX®**  
STANDARD 100  
SE 14-218  
RISE  
www.oeko-tex.com



00 95 99



SPUN DYED  
water saving

**Basic Active-T LS 029040**  
**Basic Active-T LS Lady 029041**

Camiseta de manga larga hecha con tejido de punto interlock, costuras laterales, tapeta reforzada. Etiqueta de fácil reetiquetado. Protección rayos ultravioleta UV/50.

**Calidad:** 100% Poliéster  
**Peso:** 135 g/m<sup>2</sup>  
**Tallas:** XS-4XL  
**Tallas Mujer:** 34/XS-44/XXL







STANDARD  
100  
SE 14-218  
RISE  
www.oeko-tex.com



58/00



35/00 55/00 58/00 00/58 99/00

### Ice Sport-T 029336

Camiseta unisex de poliéster técnico, tapacosturas en el cuello, sin costuras laterales. Contraste en hombros y laterales. Protección rayos ultravioleta UV/20.

**Calidad:** 100% Poliéster  
**Peso:** 150 g/m<sup>2</sup>  
**Tallas:** XS-XXL



35 605 54 55 580 00 99

### Ice-T 029334 Ice-T Ladies 029335

Camiseta en tejido transpirable con costurales laterales y canesú a contraste en hombros. Protección rayos ultravioleta UV/20.

**Calidad:** 100% Poliéster.  
**Peso:** 150 g/m<sup>2</sup>  
**Tallas:** S-XXL (00, 99: S-4XL)  
**Tallas Mujer:** S/36-XXL/44 (00, 99: S/36-3XL/46)



STANDARD  
100  
SE 14-218  
RISE  
www.oeko-tex.com



00



55

*Junior*

PAGE 113



## Premium Active-T 029338

### Premium Active-T Ladies 029339

Camiseta deportiva en poliéster técnico. El tratamiento transporta la humedad lejos de tu piel manteniéndote fresco y seco durante más tiempo. Protección rayos ultravioleta UV/30.

**Calidad:** 100% Poliéster interlock.  
**Peso:** 135 g/m<sup>2</sup>  
**Tallas:** S-3XL (00, 35, 55, 580, 99: S-4XL)  
**Tallas Mujer:** S/36-XXL/44



## Raglan-T 029326

Camiseta raglan bicolor en punto liso. Mangas con colores en contraste. Cuello y manga con elastómero.

**Calidad:** 100% Algodón peinado y pre-encogido.  
**Peso:** 140 g/m<sup>2</sup>  
**Tallas:** XS-4XL


**STANDARD 100**  
 SE 14-218  
 RISE  
[www.oeko-tex.com](http://www.oeko-tex.com)



## Nome 029314

Camiseta con contraste en cuello y mangas.

**Calidad:** Punto liso, 100% Algodón peinado,  
**Peso:** 160 g/m<sup>2</sup>  
**Tallas:** XS-4XL (62/00; XS-XXL)


**STANDARD 100**  
 SE 14-218  
 RISE  
[www.oeko-tex.com](http://www.oeko-tex.com)







**Ambition-T 029376**  
**Ambition-T Lady 029377**

Camiseta de contraste para mayor visibilidad. Poliéster reciclado. Costuras en contraste y elastano en cuello. Cuello reforzado y fácil reetiquetado.

- Calidad:** 50% Algodón, 50% Poliéster reciclado
- Peso:** 160 g/m<sup>2</sup>
- Tallas:** XS - 5XL
- Tallas Mujer:** XS/34 - XXL/44



## Orlando 029430 Orlando Ladies 029431

Camiseta manga larga con 4 botones en tapeta y 5 en la versión mujer.

**Calidad:** 60% Algodón, 40% Poliéster (Blanco roto [07], 100% algodón).

**Peso:** 150 g/m<sup>2</sup>

**Tallas:** S-XXL

**Tallas Mujer:** S/36-XL/42



## ♂ Elgin 029411

Jersey cuello cisne en punto liso pre-encogido con elastano en cuello y puños.

**Calidad:** 100% Algodón peinado hilado en anillo.

**Peso:** 195 g/m<sup>2</sup>

**Tallas:** S-XXL



## ♀ Ezel 029460

Jersey cuello cisne de mujer en punto liso pre-encogido con elastano en cuello y puños.

**Calidad:** 100% Algodón peinado.

**Peso:** 195 g/m<sup>2</sup>

**Tallas:** 36/S-44/XXL









*Junior*  
PAGE 114

**Basic Polo 028230**  
**Basic Polo Ladies 028231**

Polo básico para uso diario. Aberturas laterales y tres botones a tono. Modelo mujer con cuatro botones.

- Calidad:** 100% algodón (gris marengo [95] 85% algodón, 15% viscosa. Antracita marengo [955] 60% algodón, 40 % poliéster).
- Peso:** 190 g/m<sup>2</sup>
- Tallas:** XS-4XL
- Tallas Mujer:** XS/34-XXL/44





**OEKO  
TEX®** STANDARD  
100  
SE 14-218  
RISE  
www.oeko-tex.com



00



35

55

580

00

95

99

### Basic Polo Pocket 028255

Polo básico unisex con algodón 100% ring spun. Bolsillo frontal, tres botones a tono, aberturas laterales y tapeta reforzada. Tejido pre-encogido y con tratamiento enzimático.

**Calidad:** 100% algodón (gris marengo [95] 85% algodón, 15% viscosa).  
**Peso:** 190 g/m<sup>2</sup>  
**Tallas:** XS-4XL

**OEKO  
TEX®** STANDARD  
100  
SE 14-218  
RISE  
www.oeko-tex.com



35

*Junior*  
PAGE 114



35

55

580

00

95

99

### Basic Polo LS Pocket 028235

Polo básico unisex en algodón 100% ring spun, bolsillo frontal, tres botones a tono, aberturas laterales y tapeta reforzada. Tejido pre-encogido y con tratamiento enzimático.

**Calidad:** 100% algodón (gris marengo [95] 85% algodón, 15% viscosa).  
**Peso:** 190 g/m<sup>2</sup>  
**Tallas:** XS-4XL

**OEKO  
TEX®**  
STANDARD  
100  
SE 14-218  
RISE  
www.oeko-tex.com

**NEW  
PRODUCT**



35



35 55 580 00 95 99



### Single Jersey Polo 028280

Polo unisex en tejido jersey. Cuello en canalé, aberturas laterales y 3 botones a tono. La prenda está pre-encogida y con tratamiento enzimático. Cuello reforzado y fácil reetiquetado.

**Calidad:** 100% Algodón (Gris marengo [95] 85% algodón 15% viscosa)  
**Peso:** 180 g/m<sup>2</sup>  
**Tallas:** XS-4XL

  
**ORGANIC  
COTTON**

**OEKO  
TEX®**  
STANDARD  
100  
SE 14-218  
RISE  
www.oeko-tex.com



925

580



35 55 580 925 00 95 955 99

### Classic OC Polo 028264 Classic OC Polo Ladies 028265

Polo clásico ajustado para uso diario en 100% algodón orgánico. 3 botones a tono, aberturas laterales y tapeta reforzada. Canalé en cuello y mangas. Fácil reetiquetado. Prenda pre-encogida y tratamiento enzimático.

**Calidad:** 100% algodón orgánico  
**Peso:** 200 g/m<sup>2</sup>  
**Tallas:** XS-3XL (00, 35, 55, 580, 95, 99: XS-4XL)  
**Tallas Mujer:** XS/34-XXL/44










**STANDARD 100**  
 SE 14-218  
 RISE  
[www.oeko-tex.com](http://www.oeko-tex.com)

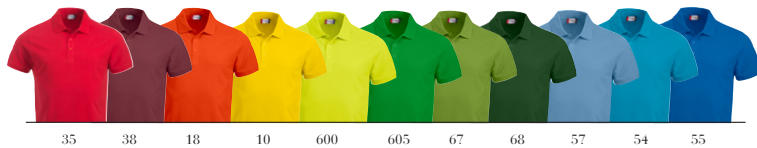


58

## ♂ Lincoln 028204

Polo piqué clásico.

**Calidad:** 100% Algodón peinado (Gris marengo [95]: 85% algodón y 15% viscosa).  
**Peso:** 190 g/m<sup>2</sup>  
**Tallas:** XS-6XL




**STANDARD 100**  
 SE 14-218  
 RISE  
[www.oeko-tex.com](http://www.oeko-tex.com)



92

++

## ♂ Classic Lincoln S/S 028244

## ♀ Classic Marion S/S 028246

Polo piqué en tallaje moderno. Tres botones a tono en tapeta. Canalé en cuello y manga. Algodón peinado pre-encogido. Aberturas laterales.

**Calidad:** 100% Algodón (Ceniza [92]: 99% algodón, 1% viscosa, Gris marengo [95]: 85% algodón, 15% viscosa, antracita marengo [955]: 60% algodón, 40% poliéster).  
**Peso:** 200 g/m<sup>2</sup>  
**Tallas:** XS-3XL (00, 35, 55, 580, 95, 99: XS-5XL)  
**Tallas Mujer:** XS/34-XXL/44



## ♂ Classic Lincoln L/S 028245

## ♀ Classic Marion L/S 028247

Polo clásico de manga larga con tapeta de tres botones. Canalé en puños. Algodón peinado pre-encogido. Aberturas laterales.

**Calidad:** 100% Algodón (Gris marengo [95]: 85% algodón, 15% viscosa, Antracita marengo [955]: 60% algodón, 40% poliéster).  
**Peso:** 200 g/m<sup>2</sup>  
**Tallas:** XS-3XL (00, 35, 55: XS-4XL) (580, 95, 99: XS-5XL)  
**Tallas Mujer:** XS/34-XXL/44




**STANDARD 100**  
 SE 14-218  
 RISE  
[www.oeko-tex.com](http://www.oeko-tex.com)



♂

00

♀

57





STANDARD  
100  
SE 14-218  
RISE  
www.oeko-tex.com



## Heavy Premium Polo 028260 Heavy Premium Polo Ladies 028261

Polo en algodón peinado con tratamiento enzimático, pre-encogido, tapeta en espiga, abertura lateral y tres botones a tono. Versión mujer con cuatro botones.

**Calidad:** 100% Algodón peinado (gris marengo [95] 85% algodón, 15% viscosa).

**Peso:** 270 g/m<sup>2</sup>

**Tallas:** XS-4XL

**Tallas Mujer:** S/36-XXL/44



STANDARD  
100  
SE 14-218  
RISE  
www.oeko-tex.com



## Stretch Premium Polo 028240 Stretch Premium Polo Ladies 028241

Polo de gran calidad con dos botones con aspecto perla (tres en la versión mujer). Tapeta en espiga y cruz Bartan en abertura lateral. Pre-encogido y con tratamiento enzimático para un mejor tacto.

**Calidad:** 95% Algodón, 5% Elastano (gris marengo [95]: 80% algodón, 15% viscosa, 5% elastano, azul marengo y antracita marengo [565/955] 55% algodón, 40% poliéster, 5% elastano).

**Peso:** 215 g/m<sup>2</sup>

**Tallas:** XS-3XL (00, 35, 55, 580, 95, 99: XS-4XL)

**Tallas Mujer:** S/36-XXL/44 (00, 35, 55, 580, 95, 99: XS/34-XXL/44)







35 38 18 170 11



10 605 68 54 55



580 00 95 955 99

**OEKO TEX®** STANDARD 100  
SE 14-218  
RISE  
www.oeko-tex.com



00

99

**Manhattan 028250**  
**Manhattan ladies 028251**

Polo con canalé en mangas y dos rayas jacquard en cuello. 3 botones a tono en tapeta.

**Calidad:** 65% Poliéster, 35% Algodón (Amarillo y naranja visibilidad [11/170]: 80% poliéster, 20% algodón, Gris marengo [95]: 85% algodón, 15% viscosa, Antracita marengo [955]: 60% algodón, 40% poliéster).

**Peso:** 200 g/m<sup>2</sup>

**Tallas:** XS-3XL (00, 35, 55, 580, 95, 99: XS-5XL)

**Tallas Mujer:** XS/34-XXL/44 (00, 35, 55, 580, 95, 99: XS/34-3XL/46)



35      38      605      55



58      00      95      99/00



**STANDARD**  
100  
SE 14-218  
RISE  
[www.oeko-tex.com](http://www.oeko-tex.com)



99/00

## Amarillo 028219

Polo piqué con aberturas laterales, contraste en cuello y mangas.

**Calidad:** 100% Algodón peinado (gris marengo [95]: 85% algodón, 15% viscosa).

**Peso:** 190 g/m<sup>2</sup>

**Tallas:** XS-3XL (00, 35, 55, 580, 95, 9900: XS-4XL)

Collar  
**58**



Collar  
**00**



Collar  
**00**








**STANDARD**  
 100  
 SE 14-218  
 RISE  
[www.oeko-tex.com](http://www.oeko-tex.com)



99

580

### ♀ Marietta 028277

Vestido tipo polo atemporal. Aberturas laterales y 4 botones tono en tono. Cuello reforzado y de fácil reetiquetado.

**Calidad:** 100% Algodón

**Peso:** 200 g/m<sup>2</sup>

**Tallas:** XS/34 -XXL/44



95

## Austin 028272

Polo unisex con contraste en cuello y manga. Aberturas laterales y 3 botones a tono. Cuello reforzado y de fácil reetiquetado.

**Calidad:** 100% Algodón  
**Peso:** 190 g/m<sup>2</sup>  
**Tallas:** XS-3XL









580



### ♀ Astoria 028273

Polo de mujer con contraste en cuello y manga. Aberturas laterales y 4 botones a tono. Cuello reforzado y de fácil reetiquetado. Este modelo encaja perfectamente con nuestros modelos Austin, Conrad y Amarillo.

**Calidad:** 100% Algodón

**Peso:** 190 g/m<sup>2</sup>

**Tallas:** XS/34-XXL/44



00

580

### Conrad 028274

Polo unisex a rayas. Contraste en cuello y mangas. Aberturas laterales y 3 botones a tono. Cuello reforzado y de fácil reetiquetado.

**Calidad:** 100% Algodón

**Peso:** 190 g/m<sup>2</sup>

**Tallas:** XS-3XL





## Pittsford 028270

### Pittsford Ladies 028271

Moderno polo multicolor con detalles a contraste, en algodón 100% ring spun con tres botones. Aberturas laterales, media luna y tapeta reforzada. Fácil reetiquetado.

**Calidad:** 100% algodón  
**Peso:** 200 g/m<sup>2</sup>  
**Tallas:** XS-XXL  
**Tallas Mujer:** XS/34-XXL/44


**STANDARD**  
**100**  
 SE 14-218  
 RISE  
[www.oeko-tex.com](http://www.oeko-tex.com)



## Seattle 028242

### Seattle Ladies 028243

Polo con contraste a color en cuello, botones, tapeta, manga y aberturas laterales. Tapeta con tres botones, cinco en la versión mujer.

**Calidad:** 100% Algodón peinado  
**Peso:** 190 g/m<sup>2</sup>  
**Tallas:** S-XXL  
**Tallas Mujer:** S/36-XL/42







605      51      580      00      95      99

**Newton 028237**  
**Newton Ladies 028239**

Polo de algodón con contraste a tres colores en el reverso del cuello, tapeta, manga y aberturas laterales.

**Calidad:** 100% Algodón peinado ring spun  
**Peso:** 190 g/m<sup>2</sup>  
**Tallas:** XS-3XL  
**Tallas Mujer:** S/36-XL/42



00



580



55



00



**STANDARD**  
**100**  
SE 14-218  
RISE  
[www.oeko-tex.com](http://www.oeko-tex.com)



35      55      580      00      99

♂ **New Conway 028222**  
♀ **New Alpena 028223**

Polo piqué con vivo a contraste y botones tono a tono. Cuello de espiga y aberturas laterales.

**Calidad:** 100% Algodón  
**Peso:** 200 g/m<sup>2</sup>  
**Tallas:** S-4XL  
**Tallas Mujer:** S/36-XXL/44



**OEKO  
TEX®**  
STANDARD  
100  
SE 14-218  
RISE  
[www.oeko-tex.com](http://www.oeko-tex.com)



**SPUN DYED**  
water saving



UV25



580



35 55 580 00 96 99

### Basic Active Polo 028254

Polo técnico unisex para uso diario. Tejido Spun dyed piqué. 3 botones a tono, aberturas laterales y cuello reforzado.

**Calidad:** 100% Poliéster  
**Peso:** 160 g/m<sup>2</sup>  
**Tallas:** XS-3XL (00, 35, 55, 580, 99: XS-4XL)









**OEKO  
TEX®** STANDARD  
100  
SE 14-218  
RISE  
www.oeko-tex.com



44



35 38 18 170 11 10 600 67



605 68 54 55 56 580 44 300 250



00 815 92 95 955 99

*Junior*  
PAGE116

### Basic Hoody 021031

Sudadera unisex con capucha. Canalé en manga y dobladillo. Bolsillo frontal. Cordón en capucha. Adaptado para auriculares.

**Calidad:** 65% Poliéster, 35% Algodón (amarillo visibilidad [11] y naranja visibilidad [170]; 85% poliéster 15% algodón)

**Peso:** 280 g/m<sup>2</sup>

**Tallas:** XS-3XL (00, 35, 55: XS-4XL) (680, 95, 99: XS-5XL)



STANDARD  
100  
SE 14-218  
RISE  
www.oeko-tex.com

Junior  
PAGE 115



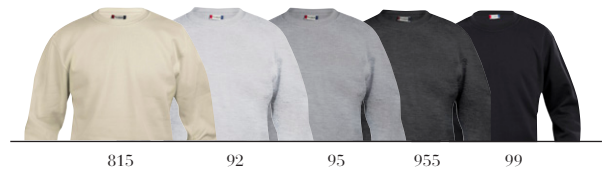
99



### Basic Roundneck 021030

Sudadera unisex de cuello redondo. Canalé elástico en mangas y dobladillo. Tejido estabilizado para lavados intensos con acabado antipilling. Canalé elástico 1x1 con doble pespunte.

- Calidad:** 65% Poliéster, 35% Algodón (amarillo visibilidad [11] y naranja visibilidad [170]; 85% poliéster 15% algodón)
- Peso:** 280 g/m<sup>2</sup>
- Tallas:** XS-3XL (00, 35, 55: XS-4XL) (580, 95, 99: XS-5XL)



STANDARD  
100  
SE 14-218  
RISE  
www.oeko-tex.com

### Basic Hoody Full zip 021034 Basic Hoody Full zip Ladies 021035

Sudadera con capucha. Cremallera a tono, bolsillo frontal y cordón. Suave tejido estabilizado con acabado anti-pilling. Canalé elástico en mangas y dobladillo. Adaptado para auriculares y móvil con soluciones tanto en cuello como dentro del bolsillo.

- Calidad:** 65% Poliéster, 35% Algodón
- Peso:** 280 g/m<sup>2</sup>
- Tallas:** XS-3XL (00, 35, 55: XS-4XL) (580, 95, 99: XS-5XL)
- Tallas Mujer:** XS/34-XXL/44











STANDARD  
100  
SE 14-218  
RISE  
www.oeko-tex.com



55

### Basic Half Zip 021033

Sudadera con media cremallera YKK Metalux antiestática. Canalé en mangas y dobladillo.

- Calidad:** 65% Poliéster, 35% Algodón (amarillo visibilidad [11] y naranja visibilidad [170]: 85% poliéster 15% algodón)
- Peso:** 280 g/m<sup>2</sup>
- Tallas:** XS-3XL (00, 35, 55: XS-4XL) (580, 95, 99: XS-5XL)



STANDARD  
100  
SE 14-218  
RISE  
www.oeko-tex.com

*Junior*  
PAGE 116



95



580

### Basic Cardigan 021038 Basic Cardigan Ladies 021039

Sudadera cardigan con cremallera frontal a tono. Tejido estabilizado con acabado anti-pilling. Canalé elástico con doble pespunte. Adaptado para auriculares con soluciones tanto en cuello como dentro del bolsillo.

- Calidad:** 65% Poliéster, 35% Algodón (amarillo visibilidad [11] y naranja visibilidad [170]: 85% poliéster 15% algodón)
- Peso:** 280 g/m<sup>2</sup>
- Tallas:** XS-3XL (00,35,55: XS-4XL) (580, 95, 99: XS-5XL)
- Tallas Mujer:** XS/34-XXL/44



STANDARD  
100  
SE 14-218  
RISE  
www.oeko-tex.com



95



580

55

95

955

99

### Basic Polo Sweater 021032

Suéter básico con 3 botones a tono. Tejido estabilizado para lavados intensos y con acabado anti-pilling. Canalé elástico 1x1 con doble puntada.

**Calidad:** 65% Poliéster, 35% algodón.

**Peso:** 280 g/m<sup>2</sup>

**Tallas:** XS-3XL (55: XS-4XL) (580, 95, 99: XS-5XL)



STANDARD  
100  
SE 14-218  
RISE  
www.oeko-tex.com

*Junior*  
PAGE 116



35

55

580

99

955

95

### Basic Pants 021037

Pantalones unisex con tejido de sudadera y bolsillos. Cordón en cintura y elástico en tobillos. Combina con todas nuestras sudaderas básicas.

**Calidad:** 65% Poliéster, 35% Algodón

**Peso:** 280 g/m<sup>2</sup>

**Tallas:** XS-3XL (35, 55, 580, 99, 95: XS-4XL)

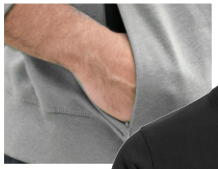


580









99



STANDARD  
100  
SE 14-218  
RISE  
www.oeko-tex.com



## Classic Roundneck 021040

Sudadera cuello redondo unisex con costuras tono a tono. Canalé 2x2. Bolsillo lateral oculto con cremallera.

**Calidad:** 80% Algodón, 20% Poliéster (Azul marengo [565], verde marengo [676] antracita marengo [955] 60% algodón, 40% poliéster. Gris marengo [95] 85% algodón 15% viscosa).

**Peso:** 300 g/m<sup>2</sup>

**Tallas:** XS-3XL (35, 55: XS-4XL) (580, 95, 955, 99: XS-5XL)



95



565



STANDARD  
100  
SE 14-218  
RISE  
www.oeko-tex.com



## Classic Hoody 021041 Classic Hoody Ladies 021042

Sudadera con capucha y bolsillo tipo canguro con práctica solución para móvil. Forro a contraste en capucha. Cordón de doble cara. Canalé en mangas y cintura. Costuras a tono.

**Calidad:** 80% Algodón, 20% Poliéster (Azul marengo [565], verde marengo [676] antracita marengo [955] 60% algodón, 40% poliéster. Gris marengo [95] 85% algodón 15% viscosa).

**Peso:** 300 g/m<sup>2</sup>

**Tallas:** XS-3XL (35, 55: XS-4XL) (580, 95, 955, 99: XS-5XL)

**Tallas Mujer:** XS/34-XXL/44



565



95



STANDARD  
100  
SE 14-218  
RISE  
www.oeko-tex.com



## Classic Hoody Full Zip 021044 Classic Hoody Full Zip Ladies 021045

Chaqueta de cremallera entera con capucha. Dos bolsillos laterales con cremallera y dos interiores. Contraste en interior de capucha. Cordón de doble cara. Canalé en manga y cintura. Costuras a tono. Adaptado para auriculares.

**Calidad:** 80% Algodón, 20% Poliéster (Azul marengo [565], verde marengo [676] antracita marengo [955] 60% algodón, 40% poliéster. Gris marengo [95] 85% algodón 15% viscosa).

**Peso:** 300 g/m<sup>2</sup>

**Tallas:** XS-3XL (35, 55: XS-4XL) (580, 95, 955, 99: XS-5XL)

**Tallas Mujer:** XS/34-XXL/44




**STANDARD 100**  
 SE 14-218  
 RISE  
[www.oeko-tex.com](http://www.oeko-tex.com)



## Classic Half Zip 021043

Sudadera unisex media cremallera con costuras a tono. Canalé 2x2. Bolsillo lateral oculto con cremallera. Adaptado para auricular.

**Calidad:** 80% algodón, 20% poliéster, (antracita marengo [955] 60% algodón, 40% poliéster. Gris marengo [95] 85% algodón 15% viscosa)  
**Peso:** 300 g/m<sup>2</sup>  
**Tallas:** XS-5XL (00: XS-4XL)



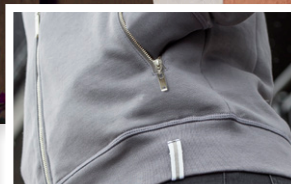
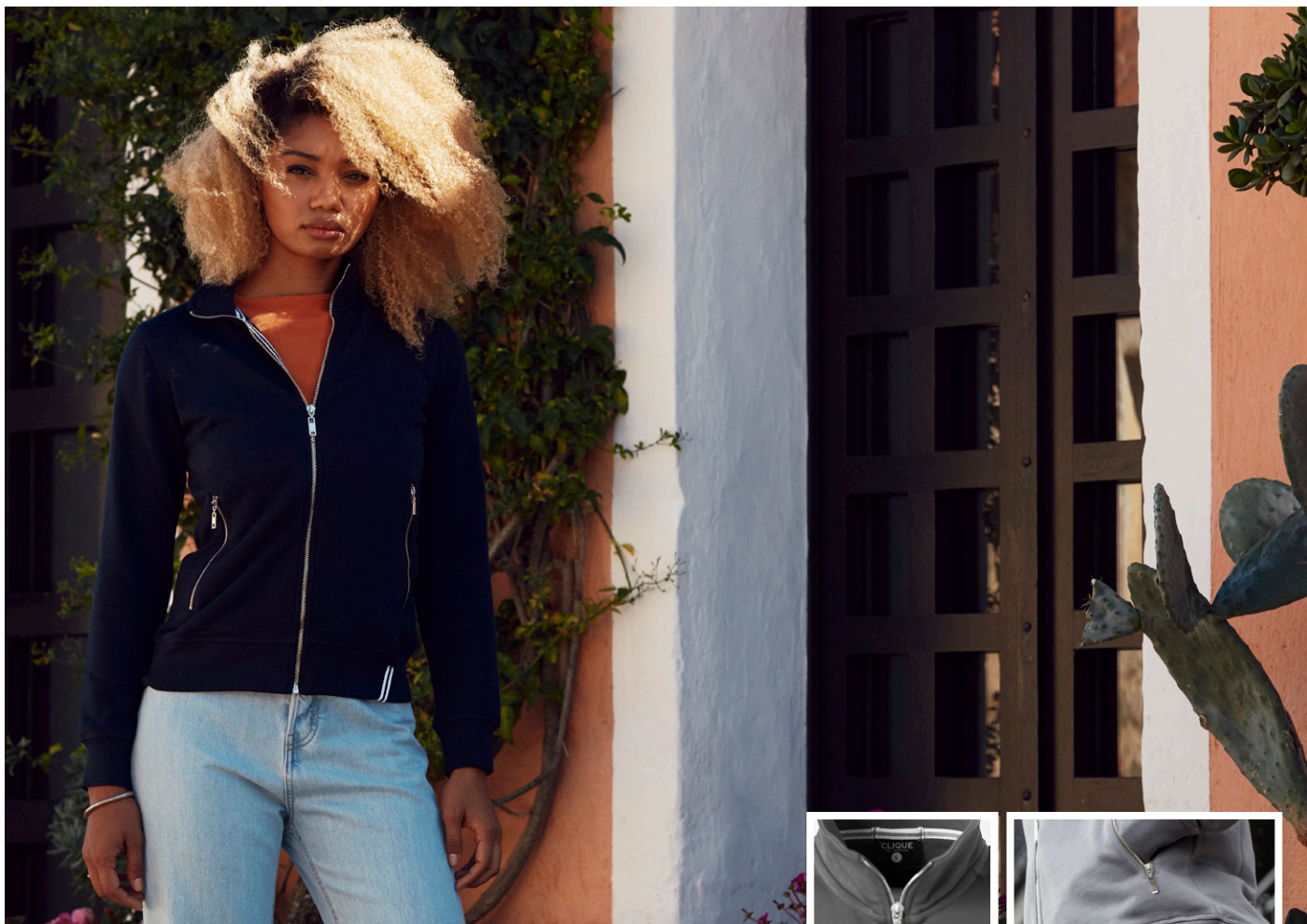

**STANDARD 100**  
 SE 14-218  
 RISE  
[www.oeko-tex.com](http://www.oeko-tex.com)



## Classic Cardigan 021048 Classic Cardigan Ladies 021049

Sudadera cárdigan con práctica solución para el móvil y bolsillos laterales con cremallera. Canalé elástico 2x2 en mangas y cintura. Costuras a tono.

**Calidad:** 80% algodón, 20% poliéster, antracita marengo [955] 60% algodón, 40% poliéster. Gris marengo [95] 85% algodón 15% viscosa)  
**Peso:** 300 g/m<sup>2</sup>  
**Tallas:** XS-5XL (00: XS-4XL)  
**Tallas Mujer:** XS/34-XXL/44



**OEKO  
TEX®** STANDARD  
100  
SE 14-218  
RISE  
[www.oeko-tex.com](http://www.oeko-tex.com)



**Classic FT Jacket 021058**  
**Classic FT Jacket Ladies 021059**

Sudadera cárdigan French Terry con práctica solución para móvil y bolsillos laterales con cremallera. Canalé elástico en mangas y cintura. Costuras a tono y detalle a dos colores en el cuello.

**Calidad:** 80% algodón, 20% poliéster  
**Peso:** 300 g/m<sup>2</sup>  
**Tallas:** XS-3XL  
**Tallas Mujer:** XS/34-XXL/44





## ORGANIC COTTON

### Algodón Orgánico. La elección correcta.

Este año estamos orgullosos de ofrecer artículos dentro de nuestra línea Clique Premium hechos en algodón orgánico. De esta manera hacemos una colección sostenible disponible para todo el mundo. Garantizamos la calidad superior que define la línea Clique Premium, pero estos artículos reducen el impacto medio ambiental, así como incrementa los beneficios de todo aquel involucrado en su producción.

Al mantener una tierra saludable, ecosistemas y nuestra salud se benefician mediante el uso de procesos agrícolas naturales en lugar de productos químicos tóxicos y organismos modificados genéticamente (OMG), el algodón orgánico tiene varios beneficios documentados:

**Reduce huella medio ambiental**

**Alivia la presión sobre los recursos hídricos locales**

**Promueve el trabajo seguro y una mejor salud ambiental para agricultores**

**Promueve la sostenibilidad socioeconómica**



### Premium OC Roundneck 021000 Premium OC Roundneck Ladies 021001

Sudadera cuello redondo en algodón orgánico y poliéster reciclado. Mangas raglan y look totalmente contemporáneo. Bolsillos laterales ocultos con cremallera. CVC French Terry, cuello herringbone y canalé en cintura y puños. Canalé elástico 1x1. Adaptado para auriculares.

**Calidad:** 85% Algodón orgánico / 15% Poliéster  
**Peso:** 300 g/m<sup>2</sup>  
**Tallas:** XS-3XL (580, 95, 99: XS-4XL)  
**Tallas Mujer:** 34/XS-44/XXL



ORGANIC COTTON





580



**ORGANIC  
COTTON**



925

**OEKO  
TEX®** STANDARD  
100  
SE 14-218  
RISE  
www.oeko-tex.com



99

580

925

955

95

**Premium OC Hoody 021002**  
**Premium OC Hoody Ladies 021003**

Sudadera con capucha en algodón orgánico y poliéster reciclado. Dos bolsillos frontales con cremalleras YKK. Cordón en capucha con detalle en metal para un look contemporáneo. CVC French Terry, cuello herringbone y canalé en cintura y puños. Canalé elástico 1x1. Adaptado para auriculares.

**Calidad:** 85% Algodón orgánico / 15% Poliéster

**Peso:** 300 g/m<sup>2</sup>

**Tallas:** XS-3XL (580, 95, 99: XS-4XL)

**Tallas Mujer:** 34/XS-44/XXL







**OEKO  
TEX®** STANDARD  
100  
SE 14-218  
RISE  
[www.oeko-tex.com](http://www.oeko-tex.com)



**Premium OC Hoody Full Zip 021004**  
**Premium OC Hoody Full Zip Ladies 021005**

Sudadera cremallera entera con capucha en algodón orgánico y poliéster reciclado. Cremallera YKK en acabado vintage. Dos bolsillos frontales con cremalleras YKK. Cordón en capucha con detalle en metal para un look contemporáneo. CVC French Terry, cuello herringbone. Canalé elástico 1x1. Adaptado para auriculares.

**Calidad:** 85% Algodón orgánico / 15% Poliéster  
**Peso:** 300 g/m<sup>2</sup>  
**Tallas:** XS-3XL (580, 95, 99: XS-4XL)  
**Tallas Mujer:** 34/XS-44/XXL



**ORGANIC  
COTTON**



**ORGANIC  
COTTON**



99

580

925

955

95

## Premium OC Cardigan 021006 Premium OC Cardigan Ladies 021007

Cárdigan cremallera entera en algodón orgánico y poliéster reciclado. Cremallera YKK con acabado vintage. Dos bolsillos frontales con cremallera YKK. CVC French Terry, cuello herringbone y canalé en cintura y puños. Canalé elástico 1x1. Adaptado para auriculares.

**Calidad:** 85% Algodón orgánico / 15% Poliéster

**Peso:** 300 g/m<sup>2</sup>

**Tallas:** XS-3XL (580, 95, 99: XS-4XL)

**Tallas Mujer:** 34/XS-44/XXL



580



925



580

95

99

## Premium OC Pants 021008 Premium OC Pants Ladies 021009

Pantalones sudadera en algodón orgánico y poliéster reciclado. Cordón en cintura con detalles en metal. CVC French Terry, canalé en pierna. Canalé elástico 1x1.

**Calidad:** 85% Algodón orgánico / 15% Poliéster

**Peso:** 300 g/m<sup>2</sup>

**Tallas:** XS-4XL

**Tallas Mujer:** 34/XS-44/XXL



**ORGANIC  
COTTON**



580



95





75

580

99

**Hobart 021022**  
**Hobart Lady 021023**

Sudadera de cuello alto y tacto suave. Poliéster reciclado. 2 bolsillos laterales ocultos con cremallera. Fácil reetiquetado.

**Calidad:** 80% Poliéster reciclado, 15% Viscosa, 5% Elastano  
**Peso:** 300 g/m<sup>2</sup>  
**Tallas:** XS - 3XL  
**Tallas Mujer:** XS/34 -XXL/44





75

580

99

**Hayden 021024**  
**Hayden Lady 021025**

Chaqueta con capucha y tacto suave. Poliéster reciclado. 2 bolsillos laterales ocultos con cremallera y 2 bolsillos interiores. Capucha ajustable. Fácil reetiquetado.

**Calidad:** 80% Poliéster reciclado, 15% Viscosa, 5% Elastano  
**Peso:** 300 g/m<sup>2</sup>  
**Tallas:** XS - 3XL  
**Tallas Mujer:** XS/34 - XXL/44



75



580




STANDARD  
100SE 14-218  
RISE

www.oeko-tex.com



580



580

95

99

## Helix 021018

Sudadera con capucha. Bolsillo tipo canguro, bolsillo escondido en la costura lateral. Mangas raglan y canalé 2x2 en los costados, puños y cintura. Cuello en sarga. Adaptado para auricular.

**Calidad:** 80% Algodón 20% Poliéster. (Gris marengo [95] 85% algodón 15% viscosa).

**Peso:** 335 g/m<sup>2</sup>

**Tallas:** XS-3XL


STANDARD  
100SE 14-218  
RISE

www.oeko-tex.com



95



580

95

99

## Harper 021019

Sudadera cremallera entera con capucha. Bolsillo tipo canguro, bolsillo escondido en la costura lateral. Mangas raglan y canalé 2x2 en los costados, puños y cintura. Cuello en sarga. Adaptado para auricular.

**Calidad:** 80% Algodón 20% Poliéster. (Gris marengo [95] 85% algodón 15% viscosa).

**Peso:** 335 g/m<sup>2</sup>

**Tallas:** XS-3XL



90



593



STANDARD  
100SE 14-218  
RISE

www.oeko-tex.com



593

90

99

## Loris 021046 Loris Ladies 021047

Sudadera cremallera entera con capucha. Algodón flameado mezclado con poliéster para efecto marengo. Moderno modelo con puños un poco más anchos, mangas raglan y costuras decorativas.

**Calidad:** 80% Algodón flameado, 20% Poliéster

**Peso:** 280 g/m<sup>2</sup>

**Tallas:** S-XXL

**Tallas Mujer:** XS/34-XL/42









SPUN DYED  
water saving

## El futuro de los colores hoy

Clique siempre se esfuerza por ser parte de las innovaciones que conducen a la sostenibilidad. Una de las áreas donde esto se necesita más que en otras es el proceso de teñido de telas.

Actualmente, la forma convencional de teñir implica producir primero la fibra y luego sumergirla en tinte. Este proceso utiliza soluciones químicas y grandes cantidades de agua para dar color a las telas.

La innovación nos ha permitido replantearnos todo el proceso y los resultados no son sólo mejores para el medio ambiente, sino que también conseguimos colores más consistentes y vivos.

La forma en la que esto se logra es teñir la materia prima antes de hilarla. De esta manera, la fibra se satura completamente de tinte, lo que le da un color brillante y duradero. Todas las prendas Clique de la gama Basic Active están marcando los estándares del futuro.

*Beneficios del uso de la tecnología spun dyed en comparación con la técnica convencional:*

**Reduce el uso de agua en un 75%**

**Reduce el uso de productos químicos en un 90%**

**Reduce el consumo de energía en un 25%**

**Reduce las emisiones de CO2 en un 30%**

**Excelente solidez del color – vida útil más larga – mejor rendimiento de la prenda**



580



00

95

55

580

99

35

### Basic Active Roundneck 021010

Sudadera cuello redondo Spun dyed unisex. Corte raglan y bolsillo con cremallera a tono en manga. Cuello Herringbone y canalé en cintura y mangas.

**Calidad:** 100% Poliéster

**Peso:** 280 g/m<sup>2</sup>

**Tallas:** XS-4XL



*Junior*  
PAGE118



00 95 55 580 99 35

### Basic Active Hoody 021011

Sudadera Spun dyed unisex con capucha. Bolsillo tipo canguro y bolsillo con cremallera en manga. Cordón en capucha, cuello herringbone y canalé en cintura y mangas. Adaptado para auriculares.

**Calidad:** 100% Poliéster  
**Peso:** 280 g/m<sup>2</sup>  
**Tallas:** XS-4XL

95







00 95 55 580 99 35

**Basic Active Hoody Full Zip 021014**  
**Basic Active Hoody Full Zip Ladies 021015**

Sudadera spun dyed, cremallera entera a tono, dos bolsillos frontales con cremallera y un bolsillo con cremallera en manga. Cordón para ajustar capucha, cuello herringbone y canalé en puños. Adaptado para auriculares.

**Calidad:** 100% Poliéster  
**Peso:** 280 g/m<sup>2</sup>  
**Tallas:** XS-4XL  
**Tallas Mujer:** 34/XS-44/XXL



STANDARD  
100  
SE 14-218  
RISE  
www.oeko-tex.com

*Junior*  
PAGE118



580

## Basic Active Cardigan 021016

Cardigan unisex cremallera entera Spun Dyed. Cremallera entera a tono, dos bolsillos frontales con cremallera y un bolsillo con cremallera en manga. Cuello Herringbone y canalé en cintura y mangas. Adaptado para auriculares.

**Calidad:** 100% Poliéster  
**Peso:** 280 g/m<sup>2</sup>  
**Tallas:** XS-4XL



00



STANDARD  
100  
SE 14-218  
RISE  
www.oeko-tex.com

*Junior*  
PAGE117



## Basic Active Half Zip 021013

Sudadera spun dyed unisex media cremallera. Media cremallera a tono y bolsillo con cremallera en manga. Cuello Herringbone y canalé en cintura y mangas. Adaptado para auriculares.

**Calidad:** 100% Poliéster  
**Peso:** 280 g/m<sup>2</sup>  
**Tallas:** XS-4XL



*Junior*  
PAGE118



STANDARD  
100  
SE 14-218  
RISE  
www.oeko-tex.com



95

## Basic Active Pants 021017

Pantalón deportivo Spun dyed unisex. Cintura elástica con cordón. Dos bolsillos frontales con cremallera, pierna elástica con cremallera.

**Calidad:** 100% Poliéster  
**Peso:** 280 g/m<sup>2</sup>  
**Tallas:** XS-4XL




**STANDARD**  
**100**  
 SE 14-218  
 RISE  
[www.oeko-tex.com](http://www.oeko-tex.com)

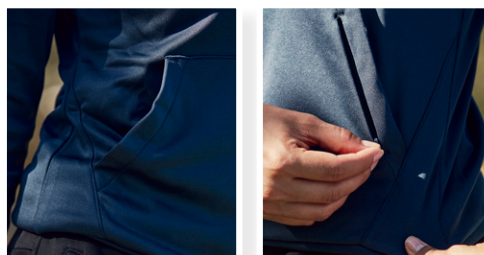


## Oakdale 021062

### Oakdale Ladies 021063

Sudadera deportiva y funcional con capucha. Bolsillo tipo canguro y otro adicional escondido con cremallera. Capucha con malla y cordón. Elástico en mangas.

**Calidad:** 100% poliéster  
**Peso:** Colores sólidos 215 gm<sup>2</sup>, Marengos 240 gm<sup>2</sup>  
**Tallas:** XS-3XL  
**Tallas Mujer:** XS/34-3XL/46



## Ottawa 021064

### Ottawa Ladies 021065

Sudadera con capucha en confortable, elástico y suave poliéster. Capucha con malla y cordón, bolsillos frontales con cremallera y bolsillos interiores. Adaptado para auriculares.

**Calidad:** 100% poliéster perchado  
**Peso:** Colores sólidos 215g/m<sup>2</sup> Marengos 240g/m<sup>2</sup>  
**Tallas:** XS-3XL  
**Tallas Mujer:** XS/34-3XL/46



STANDARD  
100  
SE 14-218  
RISE

[www.oeko-tex.com](http://www.oeko-tex.com)

## Odessa 021066

Pantalones unisex que combinan con la chaqueta Ottawa. Nuevo diseño más moderno. Cordón elástico en cintura. Cremallera en los dos bolsillos frontales, trasero y en pierna.

**Calidad:** 100% poliéster  
**Peso:** Colores sólidos 215g/m<sup>2</sup> Marengos 240g/m<sup>2</sup>  
**Tallas:** XS-XXL







11



Recycled



170

11

96

### Ambition Roundneck 021074

Sudadera unisex de cuello redondo en contraste para mayor visibilidad. Poliéster reciclado para un tacto más suave. Bolsillo lateral oculto con cremallera. Canalé en puños y cintura. Fácil reetiquetado.

**Calidad:** 100% Poliéster reciclado  
**Peso:** 280 g/m<sup>2</sup>  
**Tallas:** XS - 5XL





170



Recycled



170

11

96

### Ambition Half Zip 021075

Sudadera unisex con media cremallera en contraste para una mayor visibilidad. Poliéster reciclado para un tacto más suave. Bolsillo lateral oculto con cremallera. Canalé en puños y cintura. Fácil reetiquetado.

**Calidad:** 100% Poliéster reciclado  
**Peso:** 280 g/m<sup>2</sup>  
**Tallas:** XS - 5XL







**OEKO  
TEX®**  
STANDARD  
100  
SE 14-218  
RISE  
www.oeko-tex.com

LINE COLLECTION  
CLIQUE  
& Co.  
LIVE \* NOION



00



35

55

580

00

96

99

### Gerry 021051

Sudadera con capucha, con estructura de punto exterior y cardado. Capucha con forro y cremallera decorativa. Interior a contraste, vivos en canalé y cremallera frontal.

**Calidad:** 80% Poliéster 20% Algodón perchado.

**Peso:** 300 g/m<sup>2</sup>

**Tallas:** XS-XXL



35

55

95

99

## Danville 021054

Sudadera deportiva transpirable con capucha y bolsillo frontal. Doblado elástico en cintura y puños. Costuras remalladas y forro interior en capucha.

**Calidad:** 100% Poliéster perchado en el interior

**Peso:** 230 g/m<sup>2</sup>

**Tallas:** XS-XXL



55



35

55

580

99

## Ducan 021055

Chaqueta deportiva transpirable con cremallera y costuras planas. Cremallera en contraste blanco y cordón en cintura para ajustar. Bolsillos laterales a lo largo de la costura. Puede elegir tiradores de cremallera en cuatro colores diferentes; naranja, rojo, negro y blanco.

**Calidad:** 100% Poliéster perchado en el interior

**Peso:** 230 g/m<sup>2</sup>

**Tallas:** XS-XXL



580

OEKO  
TEX®STANDARD  
100SE 14-218  
RISE

www.oeko-tex.com



35

55

580

00

96

99

## Craig 021053

Chaqueta Unisex afelpada. Contraste en cuello y mangas. Dos bolsillos frontales con cierre a contraste.

**Calidad:** 80% Poliéster 20% Algodón

**Peso:** 300 g/m<sup>2</sup>

**Tallas:** XS-XXL (580, 99: XS-4XL)



99





00



99

♀ **Libby 027347**

Blusa clásica atemporal. Fabricada en un material ligero y semi opaco. Tapeta con botones ocultos. Fruncido al frente y al final de la manga, canesú en la espalda.

**Calidad:** 100% Poliéster

**Tallas:** 34/XS-44/XXL



☆☆☆  
**Easy Care**  
EASY TO IRON  
☆☆☆



580      57      00      99



99



00

**Stretch Shirt LS 027960**  
**Stretch Shirt LS Lady 027961**

Camisa elástica de manga larga con botones. Botón de ajuste en la manga. La versión para hombre viene con un bolsillo en el pecho. Canesú en la espalda. Tratamiento Easy Care.

- Calidad:** 97% Algodón 3% elastano
- Peso:** 110 g/m<sup>2</sup>
- Tallas:** XS-4XL
- Tallas Mujer:** 34/XS-44/XXL



00



99



580      57      00      99

☆☆☆  
**Easy Care**  
EASY TO IRON  
☆☆☆



♂ **Clark 027950**  
♀ **Clare 027955**

Camisa manga larga. Botones a tono y tapeta al bias. Tratamiento Easy Care.

- Calidad:** 100% algodón
- Peso:** 130 g/m<sup>2</sup>
- Tallas:** XS-3XL
- Tallas Mujer:** S/36-XXL/44







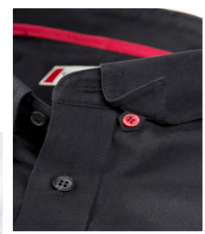
☆☆☆  
**Easy Care**  
EASY TO IRON  
☆☆☆



## Cambridge 027310

Camisa Oxford manga corta con canesú trasero, bolsillo frontal y ajuste con botón en cuello. Acabado Easy Care.

**Calidad:** 100% Algodón  
**Peso:** 130 g/m<sup>2</sup>  
**Tallas:** S-4XL



00



☆☆☆  
**Easy Care**  
EASY TO IRON  
☆☆☆



00



55



00

55

99

## ♂ Oxford 027311 ♀ Garland 027321

Camisa Oxford manga larga con botón en mangas y cuello, canesú trasero y bolsillo frontal. Acabado Easy Care.

**Calidad:** 100% Algodón  
**Peso:** 130 g/m<sup>2</sup>  
**Tallas:** S-4XL  
**Tallas Mujer:** S/36-XXL/44



95



580



STANDARD  
100  
SE 14-218  
RISE

www.oeko-tex.com



580

95

99

## Aston 021174 Aston Ladies 021176

Jersey cuello V con acabado para un tacto más suave. Canalé en elastano en mangas y cintura.

**Calidad:** 100% Algodón galga 12  
**Tallas:** S-3XL  
**Tallas Mujer:** S/36-XL/42





STANDARD  
100  
SE 14-218  
RISE  
[www.oeko-tex.com](http://www.oeko-tex.com)



**Basic Active Shorts 022053**

Pantalones cortos hechos con tejido técnico de punto interlock y costuras laterales. Dos bolsillos delanteros y un bolsillo para monedas en el interior. Cordón elástico y tirante en cintura. Fácil reetiquetado.

**Calidad:** 100% Poliéster  
**Peso:** 135 g/m<sup>2</sup>  
**Tallas:** XS-4XL

*Junior*  
PAGE119



580

96

99



96

## Bend 022054

Shorts funcionales en material elástico. Elástico en cintura para un mejor ajuste. Dos bolsillos frontales con cremallera, bolsillo en pierna con cremallera y bolsillo trasero con cremallera oculta.

**Calidad:** 92% Poliéster 8% Spandex

**Peso:** 180 g/m<sup>2</sup>

**Tallas:** XS-3XL



35/00

00/58

58/00

99/00

## Hollis 022057

Shorts deportivos con vivo a contraste en costuras laterales. Dos bolsillos frontales y uno trasero con cierre.

**Calidad:** 100% Poliéster

**Peso:** 135 g/m<sup>2</sup>

**Tallas:** XS-XXL



00/58



35

580

55

## Kelton 022059

Bañador unisex con elástico en la cintura, 2 bolsillos traseros e interior forrado en la cintura.

**Calidad:** 100% Poliamida.

**Peso:** 94 g/m<sup>2</sup>

**Tallas:** XS-XXL



580





**OEKO  
TEX®**  
STANDARD  
100  
SE 14-218  
RISE  
[www.oeko-tex.com](http://www.oeko-tex.com)



580

99

96

### 5-Pocket Stretch 022040 5-Pocket Stretch Ladies 022041

Pantalón de sarga 5 bolsillos.

**Calidad:** 98% algodón, 2% elastano

**Peso:** 275 g/m<sup>2</sup>

**Tallas:** XS-5XL

**Tallas Mujer:** S/36-3XL/46



99



96



580

**OEKO TEX®**  
STANDARD  
100  
SE 14-218  
RISE  
www.oeko-tex.com



## 5-Pocket Stretch Light 022043

Pantalón chino de 5 bolsillos.

**Calidad:** 98% algodón, 2% elastano  
**Peso:** 220 g/m<sup>2</sup>  
**Tallas:** XS-5XL

LADIES	S	M	L	XL	XXL	3XL
EU	34-36	36-38	38-40	40-42	42-44	44-46
US	W28" L30"	W30" L31"	W32" L32"	W34" L33"	W36" L33"	W39" L33"

MEN	XS	S	M	L	XL	XXL	3XL	4XL	5XL
EU	44-46	46-48	48-50	50-52	52-54	54-56	56-58	58-60	60-62
US	W30" L31"	W31" L32"	W32" L33"	W34" L34"	W36" L35"	W38" L36"	W41" L36"	W44" L36"	W48" L36"





STANDARD  
100  
SE 14-218  
RISE  
www.oeko-tex.com



99



99 580 96

### Cargo Pocket 022042

Pantalón de sarga unisex de pierna recta, bolsillos delanteros y trasero con botón.

**Calidad:** 100% algodón  
**Peso:** 275 g/m<sup>2</sup>  
**Tallas:** XS-5XL



96



STANDARD  
100  
SE 14-218  
RISE  
www.oeko-tex.com



99 580 96

### Cargo Pocket Stretch 022045

Moderna versión recta de los pantalones Cargo pocket. Pantalones unisex con dos bolsillos laterales con solapa y velcro y un bolsillo oculto con cremallera. Dos bolsillos laterales tradicionales y dos traseros con solapa y velcro. Cintura elástica y tratado para una mayor comodidad y suavidad.

**Calidad:** 98% algodón, 2% elastano  
**Peso:** 275 g/m<sup>2</sup>  
**Tallas:** XS-5XL

MEN	XS	S	M	L	XL	XXL	3XL	4XL	5XL
EU	44-46	46-48	48-50	50-52	52-54	54-56	56-58	58-60	60-62
US	W30" L31"	W31" L32"	W32" L33"	W34" L34"	W36" L35"	W38" L36"	W41" L36"	W44" L36"	W48" L36"













## Kenai 022046

### Kenai Lady 022047

Pantalón de trekking moderno. Tejido resistente al viento y al agua. Elásticos en cintura y rodilla para mejorar movilidad. Dos bolsillos delanteros, dos bolsillos con cremallera en la pierna y uno detrás. Extremo de pierna ajustable con elástico y velcro. Opción para insertar rodilleras.

**Calidad:** Exterior uno: 65% Poliéster 35% Algodón / Exterior dos: 88% Poliéster 12% Elastano

**Tallas:** XS-3XL

**Tallas Mujer:** 34/XS-44/XXL



19



WP 5000



MVP 3000



## Sebring 020902

Pantalones trekking unisex con ajuste en cintura y pierna para una mayor agilidad. Forro de malla y cremalleras SBS laterales y en pierna. Costuras selladas y cremallera en rodilla para una mejor ventilación. Combina perfectamente con la chaqueta Stafford. MVP/WP: 3000/5000 mm

**Calidad:** 92% poliéster 8% spandex TPU

**Tallas:** XS-3XL



99









## Basic Micro Fleece Jacket 023914 Basic Micro Fleece Jacket Ladies 023915

Micropolar con dos bolsillos laterales con cremallera y dos interiores. Cremalleras SBS. Elástico en mangas y cintura. Combina perfectamente con nuestra gama de Softshells.

**Calidad:** 100% poliéster, micropolar antipilling  
**Peso:** 190 g/m<sup>2</sup>  
**Tallas:** XS-3XL (35, 55, 580, 99: XS-4XL)  
**Tallas Mujer:** XS/34-XXL/44



## Basic Polar Fleece Jacket 023901

Polar unisex con dos bolsillos laterales con cremallera y dos internos. Adaptado para auriculares. Ideal para combinar con nuestra colección Softshell.

**Calidad:** 100% poliéster, polar antipilling  
**Peso:** 280 g/m<sup>2</sup>  
**Tallas:** XS-4XL



## Basic Polar Fleece Vest 023902

Chaleco polar unisex. Dos bolsillos laterales con cremalleras y dos interiores. Adaptado para auriculares. Ideal para combinar con nuestro polar y nuestra colección Softshell.

**Calidad:** 100% poliéster, polar antipilling  
**Peso:** 280 g/m<sup>2</sup>  
**Tallas:** XS-4XL





**Haines 023946**  
**Haines Lady 023947**

Chaqueta polar de punto cálida con secciones de softshell. Tres bolsillos exteriores con cremallera y dos bolsillos interiores grandes. Puños interiores elásticos con orificios para los pulgares y una banda reflectante plegable. Cinta en cuello para poder colgar. Fácil reetiquetado.

**Calidad:** 100% poliéster  
**Peso:** 280 g/m<sup>2</sup>  
**Tallas:** XS-3XL  
**Tallas Mujer:** 34/XS-44/XXL





10



STANDARD 100  
SE 14-218  
RISE

www.oeko-tex.com



Recycled



WP 3000



MVP 1000



35



35

18

10

605



55

580

00

945

99

### Classic Softshell Jacket 0200910 Classic Softshell Jacket Lady 0200915

Chaqueta Softshell con poliéster reciclado. Cremallera invertida a tono y 3 bolsillos exteriores. 2 bolsillos interiores. Cinta elástica en bajo y mangas. WP 3000 / MVP 1000

**Calidad:** 96% Poliéster reciclado, 4% Spandex

**Tallas:** XS - 3XL (00,35,55: XS-4XL) (580,99: XS-5XL)

**Tallas Mujer:** XS/34 - XXL/44 (580, 99: XS/34 - 3XL/46)







35      55      580      945      99



WP 3000



MVP 1000



580

*Junior*

PAGE 121



55

**Classic Softshell Hoody 0200912**  
**Classic Softshell Hoody Lady 0200917**

Chaqueta Softshell con capucha en poliéster reciclado. Cremallera invertida a tono y 3 bolsillos exteriores. 2 bolsillos interiores. Capucha desmontable. Cinta elástica en el dobladillo inferior y mangas ajustables con velcro. WP 3000 / MVP 1000

**Calidad:** 96% Poliéster reciclado, 4% Spandex  
**Tallas:** XS - 3XL (35,55: XS-4XL) (580,99: XS-5XL)  
**Tallas Mujer:** XS/34 - XXL/44 (580, 99: XS/34 - 3XL/46)





WP 3000



MVP 1000



00



35



STANDARD  
100  
SE 14-218  
RISE

www.oeko-tex.com



Recycled



35 18 10 605 55 580 00 945 99

### Classic Softshell Vest 0200911 Classic Softshell Vest Lady 0200916

Chaleco Softshell con poliéster reciclado. Cremallera invertida a tono y 3 bolsillos exteriores. 2 bolsillos interiores. Cinta elástica en bajo y brazos. WP 3000 / MVP 1000

**Calidad:** 96% Poliéster reciclado, 4% Spandex  
**Tallas:** XS - 3XL (00,35,55: XS-4XL) (580,99: XS-5XL)  
**Tallas Mujer:** XS/34 - XXL/44 (580, 99: XS/34 - 3XL/46)







STANDARD  
100  
SE 14-218  
RISE  
www.oeko-tex.com



**Padded Softshell Vest 020958**  
**Padded Softshell Vest Lady 020959**

Chaleco softshell acolchado. Tres bolsillos exteriores con cremalleras SBS invertidas y un bolsillo interior. Con forro negro y cremallera para facilitar el marcaje. WP 5000/ MVP 1000

**Calidad:** 85% poliéster 15% spandex laminado con polar 100% poliéster.  
**Tallas:** XS-4XL  
**Tallas Mujer:** XS/34-XXL/44



STANDARD  
100  
SE 14-218  
RISE  
www.oeko-tex.com



**Padded Hoody Softshell 020952**  
**Padded Hoody Softshell Lady 020953**

Chaqueta softshell acolchada con capucha. Tres bolsillos exteriores con cremalleras invertidas SBS y un bolsillo interior. Con forro negro y cremallera para facilitar el marcaje. WP 5000/MVP 1000

**Calidad:** 85% poliéster 15% spandex laminado con polar 100% poliéster.  
**Tallas:** XS-4XL  
**Tallas Mujer:** XS/34-XXL/44





STANDARD  
100

SE 14-218  
RISE

www.oeko-tex.com



35

75

55

580

945

99

**Padded Softshell 0200954**  
**Padded Softshell Lady 0200957**

Chaqueta softshell acolchada. Tres bolsillos exteriores con cremalleras SBS invertidas y un bolsillo interior. Con forro negro y cremallera para facilitar el marcaje. Fácil reetiquetado. WP 5000/MVP 1000

**Calidad:** 85% poliéster 15% spandex laminado con polar 100% poliéster.

**Peso:** 315 g/m<sup>2</sup>

**Tallas:** XS-4XL

**Tallas Mujer:** 34/XS-44/XXL



55



580



WP 5000



MVP 1000





**STANDARD 100**  
SE 14-218  
RISE  
[www.oeko-tex.com](http://www.oeko-tex.com)



580

955

99

## Grayland 020980 Grayland Ladies 020981

Chaqueta softshell acolchada cómoda y moderna. Capucha desmontable y ajustable. Mangas precurvadas para facilitar el movimiento. Cuatro bolsillos exteriores con cremalleras impermeables y dos bolsillos interiores uno con cremallera y otro de malla. Puños ajustables con velcro y detalles reflectantes en la espalda. Con forro negro y cremallera para facilitar el marcaje. WP 10000/MVP 5000

**Calidad:** 100% Poliéster con membrana TPU, laminado con polar 100% poliéster.

**Tallas:** XS-4XL

**Tallas Mujer:** XS/34-XXL/44



WP 3000 MVP 3000



35

55

580

00

99

### Milford Jacket 020927

### Milford Jacket Ladies 020928

Softshell con dos bolsillos laterales y reflectante alrededor del bolsillo frontal. Dos bolsillos interiores. Capucha extraíble. Puños y cintura ajustables. TPU Membrana + Polar. WP3000/MVP3000

**Calidad:** Tejido exterior: 96% poliéster, 4% spandex. Forro: 100% poliéster.

**Peso:** 280 g/m<sup>2</sup>

**Tallas:** XS-3XL (580, 99: XS-4XL)

**Tallas Mujer:** S/36-XXL/44 (580, 99: S/36-3XL/46)



55

99

### ♂ Sanders 010177

### ♀ Sparta 010179

Chaqueta Softshell con capucha extraíble. Mangas precurvadas, puño interior en mangas. Bolsillo interior cerrado y vivo reflectante en mangas. WP 5000/MVP 5000

**Calidad:** Exterior de 100% poliéster con film PU. Interior de 100% poliéster con acolchado de 100% poliéster.

**Tallas:** S-XXL (99: S-4XL)

**Tallas Mujer:** S/36-XL/42(99: S/36-3XL/46)



99

55



WP 5000



MVP 5000







955



WP 3000



HV  
COLOUR



11

580

955

99

### Basic Rain Jacket 020929

Chubasquero unisex con costuras selladas y con bolsillo. Se puede plegar en bolsa a través del bolsillo. Posibilidad también de impresión en la bolsa. WP 3000

**Calidad:** 210T Poliéster, PU coating.

**Tallas:** XS/S-3XL/4XL



66

55

580

99

### Classic Rain Jacket 020939

Chubasquero clásico con botones metálicos a presión. Capucha ajustable con tope. 2 bolsillos frontales con solapa. Costuras selladas, WP 8000.

**Calidad:** 100% poliéster con poliuretano

**Peso:** 136 g/m<sup>2</sup>

**Tallas:** XS/S - 3XL/4XL



55



WP 8000





**Junior**  
PAGE 120



REFLECTIVE INDEX: 50

**Willmar 0200964**  
**Willmar Lady 0200965**

Cortavientos reflectante funcional con capucha. Forro en la capucha y la axila para mayor comodidad y transpirabilidad. 3 bolsillos exteriores con cremallera y 2 bolsillos interiores. Contraste alrededor de capucha, dobladillo inferior y mangas.

**Calidad:** 100% Poliéster  
**Peso:** 135 g/m<sup>2</sup>  
**Tallas:** XS-3XL  
**Tallas Mujer:** XS/34-XXL/44







REFLECTIVE INDEX: 250

## Hardy Reflective 020964

Moderno cortavientos reflectante con capucha y cremalleras decorativas con aspecto metálico. Contraste alrededor de capucha, dobladillo y mangas. Índice reflectante: 250

**Calidad:** 100% Poliéster con recubrimiento PU

**Tallas:** XS-3XL



949



35

56

580

96

99

## Hardy 020961

Cortaviento moderno con capucha y cremalleras decorativas metálicas. Forro interior. Tapeta a contraste alrededor de la capucha y mangas.

**Calidad:** 100% Poliéster

**Tallas:** XS-3XL



56



35

56

580

99

## Key West 020956

Chaqueta unisex con dos bolsillos frontales con cremallera y uno interno. Rayas a contraste en el cuello. WP 3000/MVP 3000

**Calidad:** 100% Nylon Taslan 196T. PU coating forro de malla.

**Tallas:** XS-3XL



580



WP 3000



MWP 3000



35

55

580

99

## Webster 020936

Chaqueta deportiva unisex resistente a agua. Costuras selladas, 2 bolsillos frontales con cremalleras. Ajuste de Velcro en manga. Capucha ajustable y amplias áreas para colocar su printing. WP 3000

**Calidad:** 100% Poliéster, TPU

**Tallas:** XS-3XL



WP 3000

55





WP 3000



MVP 800



99



580

### Classic Shell Jacket 0200923 Classic Shell Jacket Lady 0200924

Chaqueta funcional en poliéster reciclado. Todas las cremalleras exteriores son impermeables. 2 bolsillos exteriores con cremallera y 2 bolsillos interiores. Capucha enrollable con cordón, puños ajustables con velcro y cordón en la parte inferior. Costuras selladas. WP 3000 / MVP 800

**Calidad:** 100% Poliéster reciclado, laminado con tricot  
**Peso:** 125 g/m<sup>2</sup>  
**Tallas:** XS - 4XL  
**Tallas Mujer:** XS/34 - XXL/44



66



WP 5000



MVP 3000



35

66

580

96

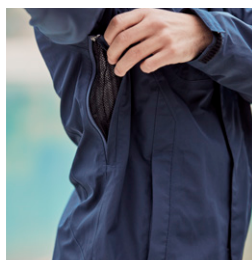
99

## Stafford 020901

Chaqueta trekking unisex en tallaje moderno. Cremalleras frontales y laterales SBS resistente a agua, bolsillo interior con cremallera, costuras selladas y malla. Cordón en espalda para un mejor ajuste y agilidad. WP 5000/MVP 3000

**Calidad:** 92% poliéster 8% spandex TPU

**Tallas:** XS-3XL



WP 5000



MVP 3000



99



580

## Waco 020923 Waco Ladies 020924

Chaqueta con cremallera SBS frontal y en bolsillos laterales resistente a agua. Bolsillo interior con cremallera, fácil acceso para la impresión y/o bordado. Costuras selladas y cremalleras para una fácil ventilación. Capucha y cintura con cordón, puños ajustables. WP 5000 / MVP 3000.

**Calidad:** 100% poliéster

**Tallas:** XS-3XL

**Tallas Mujer:** XS/34-3XL/46





35



WP 3000



MWP 3000



35

68

580

99

## Newport 020969

Chaqueta polar unisex con dos bolsillos frontales con cremallera. Rayas a contraste en canalé. WP 3000/MVP 3000

**Calidad:** 100% Nylon Taslan 196T. PU coating. Forro micropolar 190 g/m<sup>2</sup> (mangas 60 g/m<sup>2</sup> poliéster acolchado y 210T forro poliéster).

**Tallas:** XS-3XL



99



99

71

580

## Bomber 020955

Chaqueta bomber unisex. Bolsillos laterales con botón y bolsillo en manga con cremallera. Bolsillo interior con cremallera. Cremallera SBS.

**Calidad:** 100% poliéster, 200D Oxford.

**Tallas:** XS-3XL

**Precio:** +1: **55,30€**; +25: **49,96€**; +100: **47,28€**; +250: **44,60€**



580



580

99

## Weston 020989

Chaleco acolchado con vivo y tiradores reflectantes. Bolsillos laterales e interior con cremallera. Cremalleras SBS.

**Calidad:** 100% poliéster, 240T Pongee, AC coating.

**Tallas:** XS-3XL



605

00

99

### Seabrook 020937 Seabrook Ladies 020938

Chaqueta ripstop con malla y contraste a tres colores en cremallera y bolsillo de la manga. Mangas ajustables. WP 600

**Calidad:** 100% Poliamida; forro de malla

**Peso:** 82 g/m<sup>2</sup>

**Tallas:** S-XXL

**Tallas Mujer:** S/36-XL/42



99



### Arock 020903

Chaqueta tipo gabardina de entretiempo. Cremalleras metálicas y botones a presión con look contemporáneo. Capucha enrollada, 2 bolsillos frontales con solapa y 2 bolsillos en pecho con cremallera. Bolsillo en manga. Bolsillo interior con Velcro. Cordon en dobladillo. Puños ajustables y adaptado para auriculares. Con cremallera para facilitar el marcaje.

**Calidad:** 65% Poliéster, 35% Algodón T/C sarga.

**Peso:** 245 g/m<sup>2</sup>

**Tallas:** XS-3XL









949



949



SPUN DYED  
water saving



REFLECTIVE INDEX: 250

## Utah Jacket 020942 Utah Jacket Ladies 020943

Chaqueta de corte moderno ligeramente acolchada. El color 949 tiene grandes detalles reflectantes. Cremallera principal y dos bolsillos laterales con cremalleras impermeables. Incluye una solución para los auriculares y fácil reetiquetado.

**Calidad:** 100% Poliéster Spun Dyed, 100% Poliéster con revestimiento reflectante  
**Peso:** 280 g/m<sup>2</sup>  
**Tallas:** XS-3XL  
**Tallas Mujer:** XS/34-XXL/44



99



99



SPUN DYED  
water saving



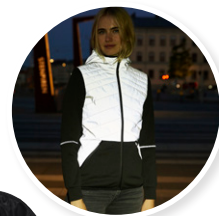
REFLECTIVE INDEX: 250



## Utah Vest 020940 Utah Vest Ladies 020941

Chaleco de corte moderno, ligeramente acolchado y con detalles reflectantes. Cremallera principal impermeable y dos bolsillos laterales con cremallera. Bolsillo oculto en el pecho y dos bolsillos interiores. Incluye una solución para los auriculares y fácil reetiquetado.

**Calidad:** 100% Poliéster Spun Dyed, 100% Poliéster con revestimiento reflectante  
**Peso:** 280 g/m<sup>2</sup>  
**Tallas:** XS-3XL  
**Tallas Mujer:** XS/34-XXL/44



949



99



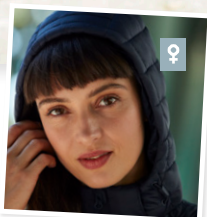
REFLECTIVE INDEX: 250

## Custer 020933 Custer Ladies 020934

Chaqueta polar ligeramente acolchada con un print reflectante. Bolsillos laterales con cremallera. Bolsillo con cremallera oculta en manga, 2 bolsillos interiores y ranura para pulgar en puños. Adaptado para auriculares.

**Calidad:** 100% poliéster  
**Tallas:** XS-3XL  
**Tallas Mujer:** XS/34-3XL/46





580

75

99



**Idaho Vest 0200974**  
**Idaho Vest Lady 0200975**

Chaleco cálido y ligero con acolchado similar al plumón. Hecho de 100% poliamida reciclada. 3 bolsillos exteriores con cremallera y 2 bolsillos interiores. Cinta elástica en bajo y brazos. Versión de mujer viene con capucha desmontable. Solución para auriculares y tiradores de cremallera.

**Calidad:** Tejido exterior: 100 % poliamida reciclada. Relleno: 100% Poliéster Reciclado. Forro: 100% Poliéster Reciclado

**Tallas:** XS - 4XL

**Tallas Mujer:** XS/34 - XXL/44



75

580





580

75

99

Junior  
PAGE 122



Recycled



580



99

**Idaho 0200976**  
**Idaho Lady 0200977**

Chaqueta cálida y ligera con acolchado similar al plumón. Hecho de 100% poliamida reciclada. Capucha desmontable, 3 bolsillos exteriores con cremallera y 2 bolsillos interiores. Cinta elástica en bajo y mangas. Solución para auriculares y tirador en cremalleras.

**Calidad:** Tejido exterior: 100 % poliamida reciclada. Relleno: 100% Poliéster Reciclado. Forro: 100% Poliéster Reciclado

**Tallas:** XS - 4XL

**Tallas Mujer:** XS/34 - XXL/44







35

55

580

90

99

### Hudson Vest 020974 Hudson Vest Ladies 020975

Chaleco con relleno acolchado. Tres bolsillos exteriores con cremalleras y dos bolsillos interiores. Adaptado para auriculares.

**Calidad:** Exterior y forro: 100% poliéster. Acolchado: relleno en 100% poliéster

**Tallas:** XS-3XL (580, 99: XS-4XL)

**Tallas Mujer:** XS/34-XXL/44

*Junior*

PAGE 122



35

55

580

90

99

### Hudson 020976 Hudson Ladies 020977

Chaqueta con relleno acolchado. Capucha extraíble y tres bolsillos exteriores con cremalleras y dos bolsillos. Adaptado para auriculares.

**Calidad:** Exterior y forro: 100% poliéster. Acolchado: relleno en 100% poliéster

**Tallas:** XS-3XL (580, 99: XS-4XL)

**Tallas Mujer:** XS/34-XXL/44



580

90

99

### Lemont 020918 Lemont Ladies 020919

Chaqueta con relleno acolchado y paneles Softshell. Tres bolsillos exteriores con cremallera y dos interiores. Adaptado para auriculares. MVP/WR 400/1000

**Calidad:** Exterior 1: 100% poliéster. Exterior 2: 96% poliéster, 4% spandex. Acolchado: relleno en 100% poliéster. Forro: 100% poliéster

**Tallas:** S-XXL

**Tallas Mujer:** XS/34-XXL/44













580

945

99

## Colorado 020931

### Colorado Ladies 020932

Cálida chaqueta acolchada. Cremallera Waterproof SBS en pecho y bolsillos frontales. Capucha extraíble y ajustable. 2 grandes bolsillos interiores con malla. Cordón en cintura. Canalé interior 2x2 en puños. Cremallera para facilitar el marcaje. WP 5000 / MVP 3000.

**Calidad:** 100% poliéster; 50D rib-stop +TPU film ; Material en hombros: 100% poliéster +TPU coating 50D\*50D

**Tallas:** XS-3XL

**Tallas Mujer:** XS/34-XXL/44



949

949



REFLECTIVE INDEX: 250



## Dumas 020998

### Dumas Ladies 020999

Chaqueta acolchada cálida hecha para condiciones frías. Capucha ajustable extraíble. Cremalleras SBS impermeables en el pecho y en los bolsillos delanteros. Dos grandes bolsillos interiores de malla. Cordón en bajo en el modelo de hombre y en la cintura en la versión para mujer. Puños ajustables con velcro con puño interior de canalé 2x2 en manga. Incluye dos cremallera para facilitar el marcaje. WP 5000 / MVP 3000.

**Calidad:** 100% Poliéster + TPU coating 50D\*50D 100% Poliéster con revestimiento reflectante.

**Tallas:** XS-3XL

**Tallas Mujer:** XS/34-XXL/44

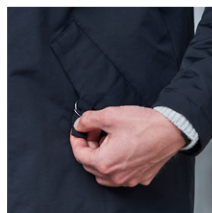




WP 5000



MVP 3000



### Creston 020913

Parka acolchada con material suave en capucha. Bolsillo en pecho con cremallera, 2 bolsillos frontales y bolsillo interior con cremallera. Acolchado en el interior y cordón en cintura. Puños ajustables, adaptado para auriculares. Cremallera para facilitar el marcaje. WP 5000 / MVP 3000.

**Calidad:** 100% Nylon; full dull taslon; 70D\*320D + PU transperant coating.  
**Tallas:** XS-3XL

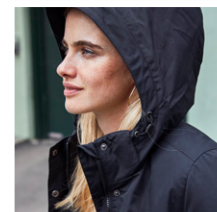
99



WP 5000



MVP 3000



### ♀ Lindy 020985

Parka acolchada para mujer. Capucha extraible y ajustable forrada con tejido suave. Bolsillo en el pecho con cremallera y dos bolsillos frontales con imanes. Dos bolsillos interiores con cremallera y dos bolsillos interiores de malla. Interior acolchado y cordón en cintura y bajo. Puños ajustables con velcro con puño interior de canalé 2x2 en manga. Incluye una solución para auriculares y una cremallera para facilitar el marcaje. Este modelo queda perfecto junto con la parka Creston o Eskie. WP 5000 / MVP 3000.

**Calidad:** 100% Nylon; full dull taslon; 70D\*320D + PU revestimiento transparente.

**Tallas:** XS/34-XXL/44

99









WP 3000



MVP 3000



35

55

580

90

99

## Kingslake 020970 Kingslake Ladies 020972

Chaqueta acolchada resistente a viento y agua. Cuatro bolsillos exteriores con cremalleras, un bolsillo interior con cremallera y dos interiores de malla. Capucha extraíble y puños escondidos en mangas. Adaptado para auriculares. Costuras termoselladas. WP 3000/MVP 3000

**Calidad:** Exterior 100% poliéster con revestimiento PU, acolchado 100% poliéster. Forro 100% poliéster

**Tallas:** XS-3XL

**Tallas Mujer:** XS/34-XXL/44



WP 5000



MVP 3000



35

99

## Malamute 020997

Cálida Parka unisex para cuando aprieta el frío. Canalé interior en puños, numerosos bolsillos y capucha desmontable. WP 5000 / MVP 3000.

**Calidad:** Exterior Poliamida, forro y acolchado en 100% poliéster.

**Tallas:** XXS-3XL

99



WP 5000



MVP 3000

## Eskie 020996

Parka unisex con relleno grueso. Capucha desmontable y ajustable. Mangas precurvadas para facilitar el movimiento. Cuatro bolsillos exteriores con cremalleras impermeables y dos bolsillos exteriores con imanes. Un bolsillo de seguridad oculto con una solución para auriculares en el interior de la tapeta. Dos bolsillos interiores con cremallera y dos bolsillos interiores de malla. Cordón en cintura y bajo. Puños ajustables con velcro con puño interior de canalé 2x2 en manga. Incluye cremallera para facilitar el marcaje. WP 5000/MVP 3000

**Calidad:** 100% Nylon; full dull taslon; 70D\*320D + PU revestimiento transparente.

**Tallas:** XS-3XL









35



35 38 18 10 600 605 67 68



57 5+ 55 56 580 4+ 300 250



00 92 95 99

### Basic-T Junior 029032

Camiseta junior en algodón. Costuras laterales. Canalé con elastano en cuello.

**Calidad:** 100% Algodón (Ceniza [92]: 99% algodón, 1% viscosa, Gris maren-go [95]: 85% algodón, 15% viscosa, Antracita maren-go [955] 60% algodón, 40% poliéster).

**Peso:** 145 g/m<sup>2</sup>

**Tallas:** 90/100 (3-5), 110/120 (6-8), 130/140 (9-11), 150/160 (12-14)



**ORGANIC  
COTTON****STANDARD  
100**SE 14-218  
RISE[www.oeko-tex.com](http://www.oeko-tex.com)

99

00

### Classic OC-T Junior 029362

Camiseta clásica hecha en algodón orgánico 100%. Canalé doble 1x1 en cuello. Tapeta reforzada y costuras en hombros. Fácil reetiquetado. Prenda pre-encogida y tratamiento enzimático.

**Calidad:** 100% algodón orgánico  
**Peso:** 160 g/m<sup>2</sup>  
**Tallas:** 90/100 (3-5), 110/120 (6-8), 130/140 (9-11), 150/160 (12-14)





55

## Basic Active-T Junior 029037

Camiseta técnica interlock con costuras laterales, tapeta reforzada y de fácil reetiquetado. Protección rayos ultravioleta UV/50.

**Calidad:** 100% poliéster  
**Peso:** 135 g/m<sup>2</sup>  
**Tallas:** 110/120 (6-8), 130/140 (9-11), 150/160 (12-14)

## Neon-T Junior 029347

Camiseta moderna de poliéster con un tacto de algodón. Costuras laterales, doble capa en canalé y tapeta reforzada.

**Calidad:** 100% poliéster  
**Peso:** 160 g/m<sup>2</sup>  
**Tallas:** 110/120 (6-8), 130/140 (9-11), 150/160 (12-14)



00



## Ice-T Kids 029332

Camiseta en poliéster técnico transpirable para niños. Costuras laterales. Protección rayos ultravioleta UV/20

**Calidad:** 100% Poliéster  
**Peso:** 150 g/m<sup>2</sup>  
**Tallas:** 110/120 (6-8), 130/140 (9-11), 150/160 (12-14)



35





35

55

580

00

99


 STANDARD  
100  
SE 14-218  
RISE  
[www.oeko-tex.com](http://www.oeko-tex.com)


580

## Basic Polo L/S Junior 028233

Nuestro Basic polo en manga larga y versión júnior. Aberturas laterales y botones a tono, canalé en cuello y dobladillo.

**Calidad:** 100% algodón

**Peso:** 190 g/m<sup>2</sup>

**Tallas:** 90/100 (3-5), 110/120 (6-8), 130/140 (9-11), 150/160 (12-14)


 STANDARD  
100  
SE 14-218  
RISE  
[www.oeko-tex.com](http://www.oeko-tex.com)


35



35

55

580

00

99

## Basic Polo S/S Junior 028232

Polo básico 100% algodón ring spun, botones tono a tono, aberturas laterales y tapeta reforzada. Tejido pre-encogido y con tratamiento enzimático.

**Calidad:** 100% algodón

**Peso:** 190 g/m<sup>2</sup>

**Tallas:** 90/100 (3-5), 110/120 (6-8), 130/140 (9-11), 150/160 (12-14)



95

### Basic Roundneck Junior 021020

Sudadera cuello redondo junior. Canalé elástico en mangas y dobladillo. Tejido estabilizado para lavados intensos con acabado antipilling. Canalé elástico 1x1 con doble pespunte.

**Calidad:** 65% Poliéster, 35% Algodón  
**Peso:** 280 g/m<sup>2</sup>  
**Tallas:** 90/100 (3-5), 110/120 (6-8), 130/140 (9-11), 150/160 (12-14)



STANDARD  
100SE 14-218  
RISE

www.oeko-tex.com



55



## Basic Cardigan Junior 021028

Cárdigan junior con cremallera. Canalé en mangas y dobladillo. Adaptado para auriculares.

**Calidad:** 65% Poliéster, 35% Algodón (amarillo visibilidad [11] y naranja visibilidad [170]; 85% poliéster 15% algodón)

**Peso:** 280 g/m<sup>2</sup>

**Tallas:** 90/100 (3-5), 110/120 (6-8), 130/140 (9-11), 150/160 (12-14)

STANDARD  
100SE 14-218  
RISE

www.oeko-tex.com



54



## Basic Hoody Junior 021021

Sudadera junior con capucha. Canalé en mangas y dobladillo. Bolsillo frontal. Sin cordón según normativa. Adaptado para auriculares.

**Calidad:** 65% Poliéster, 35% Algodón (amarillo visibilidad [11] naranja visibilidad [170]; 85% poliéster 15% algodón)

**Peso:** 280 g/m<sup>2</sup>

**Tallas:** 90/100 (3-5), 110/120 (6-8), 130/140 (9-11), 150/160 (12-14)

STANDARD  
100SE 14-218  
RISE

www.oeko-tex.com



95



## Basic Pants Junior 021027

Pantalones junior en material de sudadera. Cordón en cintura y elástico en tobillo. Combina con nuestra Basic Hoody Junior y Basic Cardigan Junior.

**Calidad:** 65% Poliéster, 35% Algodón

**Peso:** 280 g/m<sup>2</sup>

**Tallas:** 90/100 (3-5), 110/120 (6-8), 130/140 (9-11), 150/160 (12-14)



580

### Basic Active Half Zip Junior 021072

Cárdigan junior spun dyed de media cremallera. Cremallera a tono y dos bolsillos delanteros con cremallera. Cuello de espiga, canal en manga y cintura. Incluye una solución para auriculares inteligentes y fácil reetiquetado.

**Calidad:** 100% Spun Dyed Poliéster  
**Peso:** 280 g/m<sup>2</sup>  
**Tallas:** 90/100 (3-5), 110/120 (6-8), 130/140 (9-11), 150/160 (12-14)





35



35

55

580

95

99

### Basic Active Hoody Junior 021067

Sudadera spun dyed junior con capucha y bolsillo de canguro. Cinta en forma de espiga en el cuello, ribete en manga y cintura. Sin cordón según normativa de seguridad. Incluye una solución para los auriculares y fácil reetiquetado.

**Calidad:** 100% Poliéster Spun Dyed

**Peso:** 280 g/m<sup>2</sup>

**Tallas:** 90/100 (3-5), 110/120 (6-8), 130/140 (9-11), 150/160 (12-14)



580



35

55

580

95

99

### Basic Active Cardigan Junior 021068

Cárdigan junior spun dyed con cremallera a tono y dos bolsillos frontales con cremallera. Cinta en forma de espiga en el cuello, ribete en manga y cintura. Sin cordón según normativa de seguridad. Incluye una solución para auriculares y fácil reetiquetado.

**Calidad:** 100% Poliéster Spun Dyed

**Peso:** 280 g/m<sup>2</sup>

**Tallas:** 90/100 (3-5), 110/120 (6-8), 130/140 (9-11), 150/160 (12-14)



95



580

95

99

### Basic Active Pants Junior 021069

Pantalón junior spun dyed. Dos bolsillos delanteros, elásticos en bajos. Talla 90/100 sin cordón según normativa de seguridad. Fácil reetiquetado.

**Calidad:** 100% Poliéster Spun Dyed

**Peso:** 280 g/m<sup>2</sup>

**Tallas:** 90/100 (3-5), 110/120 (6-8), 130/140 (9-11), 150/160 (12-14)



55      580      00      95      99



00

### Basic Active Shorts Junior 022055

Pantalones cortos junior hechos con tejido técnico de punto interlock y costuras laterales. Dos bolsillos delanteros. Elástico y cordón en cintura. Fácil reetiquetado.

**Calidad:** 100% Poliéster  
**Tallas:** 110/120 (6-8), 130/140 (9-11), 150/160 (12-14)





947



REFLECTIVE INDEX: 50

### Willmar Junior 0200963

Cortavientos reflectante funcional con capucha desmontable Forro en capucha y axila para mayor comodidad y transpirabilidad. 2 bolsillos exteriores con cremallera y 2 bolsillos interiores. Contraste alrededor de capucha, dobladillo inferior y mangas.

**Calidad:** 100% Poliéster

**Peso:** 135 g/m<sup>2</sup>

**Tallas:** 110/120 (6-8), 130/140 (9-11), 150/160 (12-14)





STANDARD  
100  
SE 14-218  
RISE  
www.oeko-tex.com



Recycled



35

55

580

99



WP 3000



MVP 1000



35

### Classic Softshell Jacket Junior 0200909

Chaqueta Softshell con capucha y poliéster reciclado. Cremallera invertida a tono y 3 bolsillos exteriores. 2 bolsillos interiores. Capucha desmontable. Cinta elástica en bajo y mangas. WP 3000 / MVP 1000

**Calidad:** 96% Poliéster reciclado, 4% Spandex

**Tallas:** 110/120 (6-8), 130/140 (9-11), 150/160 (12-14)

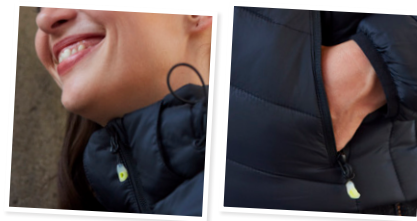






99

580



### Idaho Junior 0200905

Chaqueta ligera cálida con acolchado similar al plumón. Hecho de 100% poliamida reciclada. Capucha desmontable. 3 bolsillos exteriores con cremallera y 2 bolsillos interiores. Elástico en mangas y cintura. Solución para auriculares y tiradores en cremallera.

**Calidad:** Tejido exterior: 100 % poliamida reciclada. Relleno: 100% Poliéster Reciclado. Forro: 100% Poliéster Reciclado

**Tallas:** 110/120 (6-8), 130/140 (9-11), 150/160 (12-14)



55



35

55

580

90

99

### Hudson Junior 020905

Chaqueta moderna junior con capucha extraíble y tres bolsillos exteriores con cremallera y dos interiores.

**Calidad:** Exterior y forro: 100% poliéster. Acolchado: relleno en 100% poliéster

**Tallas:** 110/120 (6-8), 130/140 (9-11), 150/160 (12-14)



35



99

58

35

04

55

### Davis Kids 024036

Gorra sandwich con contraste en la visera y cierre ajustable.

**Calidad:** 100% Algodón peinado.

**Tallas:** Única









55



35 55 605 96 99



949

**REFLECTIVE INDEX: 250**

### Basic Backpack 040161

Mochila deportiva a dos colores en material non woven. Cintas ajustables y cremallera en la abertura. Tiradores de cremallera perfectos para poner su logo. Dimensiones y volumen: 29x18x42cm ≈ 21 L

**Calidad:** Diamond Non-Woven, 95 g y 600D Poliéster

### Basic Backpack Reflective 040164

Basic Backpack en material reflectante. Gran superficie para impresión. Índice reflectante: 250. Dimensiones y volumen: 29x18x42cm ≈ 21L

**Calidad:** 600D poliéster + revestimiento PU reflectante.



REFLECTIVE INDEX: 250

## Smart Backpack Reflective 040165

Bolsa en material reflectante. Cordón ajustable, bolsillo frontal con cremallera, adaptado para auriculares. Index: 250. Dimensiones y volumen: 48x35,5cm ≈ 10 L

**Calidad:** 100% material poliéster reflectante



949



35

605

55

96

99

## Smart Backpack 040163

Mochila deportiva con cordón ajustable. Excelente area de impresión frontal. Dimensiones y volumen: 48x35,5cm ≈ 10 L

**Calidad:** Diamond Non Woven, 95g 600D poliéster



55



35

605

55

96

99

## Basic Bag 040162

Mochila deportiva a dos colores en material non woven. Cintas ajustables y bolsillo lateral con cremallera. Tiradores de cremallera perfectos para poner su logo. Dimensiones y volumen: 50x30x25cm ≈ 35 L

**Calidad:** Diamond Non-Woven, 95 g y 600D Poliéster



605





58



35

55

58

99

### Backpack II 040207

Práctica mochila deportiva con espacio suficiente para tus cosas más necesarias. Ceñidores ajustables a cada lado y vivo reflectante en el exterior. Bolsillo frontal con cremallera visible. Asa rígida de caucho. Varios mini bolsillos y uno especial para el móvil. Para un mayor confort lleva tejido acolchado en la espalda. Tirantes ajustables y acolchados. Dimensiones y volumen: 46x28x13cm ≈ 16 L

**Calidad:** 600D Oxford Nylon



55



35

55

58

99

### Sportbag 040208

Bolsa deportiva con bolsillo lateral para zapatos. Vivo reflectante con base en color negro. 2 asas de mano resistentes y asa de hombro extraíble. Bolsillo exterior con cremallera. Dimensiones y volumen: 54x30x27cm ≈ 41 L

**Calidad:** 600D Oxford Nylon



99

### Backpack 040103

Cómoda mochila gracias a sus correas ajustables. Cinta de cierre para sujetar la mochila a los riñones y un bolsillo para móvil. Tu cartera estará siempre protegida gracias a un bolsillo en la parte trasera. Dimensiones y volumen: 33x42x17cm ≈ 23 L

**Calidad:** 600D Oxford nylon.



### 2-in-1 bag 42L 040235

Práctica bolsa en un diseño moderno, combina bolsa y mochila. Bolsa deportiva repelente al agua y con gran espacio en su interior. Correas ajustables. Poliéster en fondo y lados para una mejor impresión. Dimensiones y volumen: 51cm, ø 33cm ≈ 42 L

**Calidad:** Tejido PVC encerado, fondo y laterales en poliéster.



35

55

99

### 2-in-1 bag 75 L 040236

Bolsa en diseño innovador. Mochila y bolsa combinado en uno. Repelente al agua, correas extraíbles y ajustables. Compartimento interior espacioso. Fondo y parte central en poliéster perfecto para imprimir tu logo. Bolsa en el interior para zapatos. Dimensiones y volumen: 66cm, ø 38cm ≈ 75 L

**Calidad:** Exterior en PVC tarpaulín, fondo y laterales en poliéster.





955

### Street Backpack 040223



Mochila con gran compartimento interior. Bolsillo frontal con cremallera y dos pequeños en los laterales. Bolsillo trasero para una seguridad extra. Cremalleras TPU con tiradores reflectantes. Dimensiones y volumen: 29,5x45,5x12cm ≈ 16 L

**Calidad:** Exterior: 300D poliéster, Forro: 210D poliéster PU, Fondo: 1680D poliéster.



955

### Roll-Up Backpack 040220



Moderna mochila con la función de enrollado para ganar volumen. Almacenaje separado para tablet u ordenador 15". Bolsillo de seguridad trasero y dos bolsillos laterales. Cremallera TPU, tiradores reflectantes. Dimensiones y volumen: 29x42x15cm ≈ 18 L

**Calidad:** Exterior: 300D poliéster, Forro: 210D poliéster PU, Fondo: 1680D poliéster.



955

### City Backpack 040224



Mochila con un sinfín de posibilidades. Gran espacio de almacenaje con compartimento para ordenador de 15" o tablet. Compartimento frontal con organizador. Bolsillo trasero con cremallera para mayor seguridad. Cremalleras TPU con tiradores reflectantes. Dimensiones y volumen: 34,5x47x15,5cm ≈ 25 L

**Calidad:** Exterior: 300D poliéster, Forro: 210D poliéster PU, Fondo: 1680D poliéster.











955



### Weekend Duffel 040222

Bolsa de fin de semana con gran capacidad de almacenaje, bolsillo con cremallera y dos interiores. 2 bolsillos exteriores que cierran con Velcro. Cremalleras TPU con tiradores reflectantes. Dimensiones y volumen: 57x43x21cm ≈ 51,5 L

**Calidad:** Exterior: 300D poliéster, Forro: 210D poliéster PU, Fondo: 1680D poliéster.



955



### Laptop Bag 040221



Bolsa clásica para ordenador portátil de 15"o tablet, con gran espacio para papeles, carpetas u otras cosas que necesitas llevar. Bolsillo frontal y cremalleras TPU con tiradores reflectantes. Dimensiones y volumen: 42x33x9cm ≈ 12,5 L

**Calidad:** Exterior: 300D poliéster, Forro: 210D poliéster PU, Fondo: 1680D poliéster





95



## Melange Daypack 040301

Mochila con cremallera SBS en el compartimento principal y en bolsillo exterior. Bolsillo lateral añade almacenaje. Asas ligeramente acolchadas y ajustables. Dimensiones y volumen : 28x42x12cm - 12L

**Calidad:** 600D Poliéster/TPE backing. Relleno: 100% Poliéster. Cremalleras SBS



95



## Melange Backpack 040302

Mochila urbana con compartimento principal y cierre con cinta, bolsillo lateral con cremallera SBS. El compartimento principal se cierra con dos cintas para que todas sus pertenencias queden fijas y no vayan de un lado a otro al moverse. Bolsillo lateral abierto proporciona almacenaje extra. Asas ligeramente acolchadas y ajustables. Dimensiones y volumen: 32x42x15cm - 20 L

**Calidad:** 600D Poliéster/TPE backing. Relleno: 100% Poliéster. Cremalleras SBS





95



### Melange Computer Case 040303

Maletín con compartimento principal acolchado y cremallera SBS. Bolsillo exterior con cremallera SBS añade opciones para tus documentos importantes. Asas para un fácil manejo. Dimensiones y volumen: 36x26x3cm - 3L

**Calidad:** 600D Poliéster/TPE backing. Relleno: 100% Poliéster. Cremallera SBS.



95



### Melange Travel Bag 040304

Perfecta bolsa de fin de semana con un gran compartimento y un bolsillo frontal ambos con cremallera SBS. Viene con asas ajustables. Dimensiones y volumen: 48x22x26cm - 24L

**Calidad:** 600D Poliéster/TPE backing. Relleno: 100% Poliéster. Cremallera SBS





955



### Prestige Dufflebag 040312

Mochila con gran compartimento y bolsillo frontal ambos con cremallera SBS. Costados y fondo con revestimiento PU para una mayor durabilidad. Dimensiones y volumen: 50x27x23cm - 28L

**Calidad:** 300D Poliéster/TPE backing - Revestimiento PU Relleno: 100% Poliéster. Cremallera SBS. Accesorios; Plata mate



955



### Prestige Backpack 040311

Mochila con gran compartimento principal y dos bolsillos exteriores todos con cremallera SBS. Unos generosos bolsillos exteriores añaden mucho espacio. Costados y fondo con revestimiento PU para una mayor durabilidad. Asas acolchadas y ajustables. Dimensiones y volumen: 30x44x16cm -18L

**Calidad:** 300D Poliéster/TPE backing - Revestimiento PU Relleno: 100% Poliéster. Cremallera SBS. Accesorios; Plata mate



955



### Prestige Briefcase 040313

Maletín con compartimento acolchado y bolsillo frontal ambos con cremalleras SBS. Costados y fondo con revestimiento PU para una mayor durabilidad. Dimensiones y volumen : 39x31x9cm - 8L

**Calidad:** 300D Poliéster/TPE backing - Revestimiento PU Relleno: 100% Poliéster. Cremallera SBS. Accesorios; Plata mate





955



### Prestige Trolley 040314



Maleta perfecta para tus viajes según la IATA.

La trolley contiene un gran compartimento con cremallera SBS y cinta para impedir que tus cosas vayan de un lado a otro cuando te mueves. Gran bolsillo con cremallera en el interior. Bolsillo generoso en el exterior con cremallera SBS para un fácil acceso. Las asas pueden esconderse en el compartimento con cremallera para una mejor protección. Costados y fondo con revestimiento PU para una mayor durabilidad. Peso 1,8 kg dimensiones y volumen incluyendo asa y ruedas 35x54x19cm - 32L

**Calidad:** 300D Poliéster/TPE backing - Revestimiento PU Relleno: 100% Poliéster. Cremallera SBS. Accesorios; Metal en negro

### Prestige Toilet Case 040315



Perfecto complemento a tu maleta. Neceser con compartimento con cremallera SBS y asa. Costados y fondo con revestimiento PU para una mayor durabilidad. Dimensiones y volumen: 25x15x19 -3L

**Calidad:** 300D Poliéster/TPE backing - Revestimiento PU Relleno: 100% Poliéster. Cremallera SBS. Accesorios; Plata mate



955



99



## 2.0 Backpack 040241

Mochila funcional en diseño contemporáneo. Dos compartimentos grandes separados por uno interno para poder tener tu portátil protegido. El segundo compartimento tiene un bolsillo de malla, organizadores y anilla para el llavero. Bolsillo en la parte superior para un fácil acceso y bolsillo escondido en la parte trasera para tus objetos de valor. Su tira en la parte trasera la hace ideal para colocar a una trolley. Detalles reflectantes para ser visibles en la oscuridad. Dimensiones y volumen: 41x23x13cm - 12 L

**Calidad:** Shantung Pongee 100% poliéster con PU backing y PU coating



99



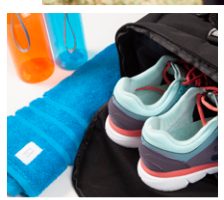
## 2.0 Daypack 040242

Mochila ligera y flexible para la actividad del día a día. Tres grandes compartimentos con un bolsillo adicional con cremallera. El tercer compartimento es accesible a través de una cremallera escondida bajo la correa. Dos bolsillos funcionales de fácil acceso uno en la parte superior y otro en la parte baja. La correa tiene una buena estabilidad para que la mochila quede estática con movimientos bruscos. Detalles reflectantes para hacerla visible en la oscuridad. Dimensiones y volumen: 41x23x13cm - 12 L

**Calidad:** 100% 150D poliéster con PU backing y PU coating.







99



## 2.0 Travel Bag Small 040244

Maleta pequeña de viaje ideal para fin de semana. El compartimento principal es accesible con una cremallera en forma de U. En el interior encontramos un bolsillo con cremallera. Correa extraíble a la que podemos adjuntar tarjeta identificativa. Se puede llevar fácilmente gracias al Velcro que nos ayuda a poder coger las dos asas. La maleta contiene un bolsillo a cada lado, un compartimento para zapatillas/toallas, y un bolsillo de malla. La parte trasera y frontal tienen ambas un bolsillo con cremallera. Dimensiones y volumen: 46x25x25cm - 29 L

**Calidad:** Shantung Pongee 100% poliéster con PU backing y PU coating



99



## 2.0 Travel Bag Medium 040245

Maleta de viaje bastante espaciosa. El compartimento principal es accesible con una cremallera en U de fácil acceso. En el interior se encuentra un bolsillo organizador y un bolsillo de malla. Correa extraíble con espacio para poder poner tarjeta identificativa. Se lleva fácilmente gracias al Velcro para poder coger ambas asas. Dos asas extras laterales para poder llevar mejor. Contiene un bolsillo en ambos lados, compartimento para zapatillas/toalla. La parte frontal y trasera tiene cada una un bolsillo. Dimensiones y volumen: 53x31x28cm - 46 L

**Calidad:** Shantung Pongee 100% poliéster con PU backing y PU coating



## 2.0 Cooler Backpack 040243

Perfecta para guardar tus bebidas o comida frías. Dos grandes compartimentos uno de ellos que funciona como refrigerador y el otro con bolsillo de malla. Bolsillo en la parte superior de fácil acceso. Viene con un abridor de botellas junto a la cremallera principal. detalles reflectantes para mayor visibilidad en la oscuridad. Dimensiones y volumen: 43,5x31x17cm - 23 L

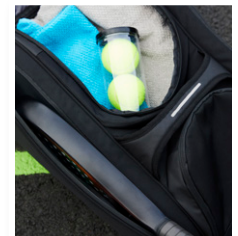
**Calidad:** Shantung Pongee 100% poliéster con PU backing y PU coating



99



99



## 2.0 Combi Bag 040250

Bolsa que también funciona como mochila para una amplia variedad de usos. Asa en la parte superior y delantera. Correas para los hombros con dos anillos en D que cuentan con una correa para el esternón para brindar estabilidad cuando se está en movimiento. Dos grandes bolsillos laterales con cremallera, uno aislado, perfecto para bebidas frías y comida. Cremallera grande en forma de U para un acceso fácil y un embalaje rápido. Un compartimento ventilado para zapatos / toallas. Bolsillo superior con cremallera y gancho para llavero. Bolsillo de seguridad oculto detrás de las correas de los hombros y un bolsillo lateral de malla grande. Incluye detalles reflectantes. Dimensiones y volumen: 54x28x34cm ≈ 51 L

**Calidad:** 100% Poliéster con respaldo y revestimiento de PU.







## 2.0 Duffel 040246



Versátil y con excelente ventilación. El principal compartimento tiene bolsillos con cremallera para una mejor organización. Se lleva con dos asas o con asa extraíble que lleva una hendidura para su tarjeta de visita. A los lados tiene compartimento para zapatos o toalla. Dimensiones y volumen: 48x25,5x28,5cm - 34 L

**Calidad:** Shantung Pongee 100% poliéster con PU backing y PU coating



99



99



## 2.0 Computer Bag 040248



Elegante maleta de negocios para portátil. Tres compartimentos grandes con acolchado interno para proteger portátil. En el interior encontramos numerosos bolsillos organizadores para accesorios. Correa extraíble diagonal y con espacio para tarjeta identificativa. Dos asas acolchadas y dos bolsillos grandes exteriores con cremallera. Su correa en la parte trasera se puede añadir a cualquier trolley. Dimensiones y volumen: 40x32x11cm - 14 L

**Calidad:** Shantung Pongee 100% poliéster con PU backing y PU coating







99



## 2.0 Tote Bag 040247



Maletín Tote para portátil. Compartimento grande acolchado para proteger tu portátil. Dos grandes bolsillos con cremallera en el exterior. Se puede llevar con dos asas o con correa extraíble con espacio para poder poner tarjeta identificativa. Correa integrada en la parte posterior para poder añadir a cualquier trolley. Dimensiones y volumen: 38x33x14,5cm - 18L

**Calidad:** Shantung Pongee 100% poliéster con PU backing y PU coating



99



## 2.0 Toilet Bag 040249

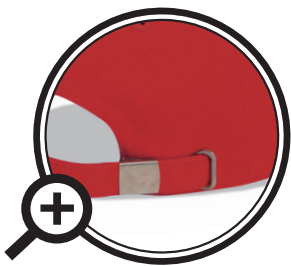
Moderno neceser lleno de bolsillos organizadores algunos de ellos con malla. Gran bolsillo con cremallera en la parte trasera para un fácil acceso. Contiene asa y un gancho para poder enganchar cuando esté abierto. Dimensiones y volumen: 25x19x10 - 5 L

**Calidad:** Shantung Pongee 100% poliéster con PU backing y PU coating









**Junior**  
PAGE 122

### Davis 024035

Gorra sandwich con contraste en la visera y cierre ajustable.

**Calidad:** 100% Algodón peinado.  
**Tallas:** Única



### Texas Cap 024065

Gorra en twill (sarga) con ajuste de Velcro detrás.

**Calidad:** 100% Algodón  
**Tallas:** Única







### Classic Cap 024078

Gorra clásica de 6 paneles en sarga. Ajuste de tamaño con velcro.

**Calidad:** 100% Algodón

**Tallas:** Única



### Street Cap 024079

Gorra de 6 paneles de estilo urbano con visera plana. Ajuste de tamaño con cierre a presión.

**Calidad:** 100% Algodón

**Tallas:** Única













55+

95

92

99



99

### Melange Cap 024066

Gorra de 6 paneles con material marengo contemporáneo. Solapa de velcro en la parte trasera para un mejor ajuste.

**Calidad:** 100% Poliéster

**Tallas:** Única

### Flexifit Cap 024067

Gorra de 6 paneles en algodón twill con una banda ancha elástica para un ajuste perfecto.

**Calidad:** 97% Algodón 3% Elastano

**Tallas:** S/M 57cm and L/XL 59cm



949



REFLECTIVE INDEX: 250

### Reflective Cap 024068

Gorra reflectante de 6 paneles en malla color negro. Con solapa de velcro para un mayor ajuste.

**Calidad:** 50% Algodón, 50% Poliéster, malla 100% poliéster

**Tallas:** Única





REFLECTIVE INDEX: 250



35

55

580

00

99

### Moody 024133

Cuello versátil en polar. La costura es reflectante.

**Calidad:** 92% Poliéster, 8% Elastano  
**Peso:** 180 g/m<sup>2</sup>  
**Tallas:** Única



REFLECTIVE INDEX: 250



35

55

580

00

99

### George 024132

Gorro elástico en polar con 6 costuras reflectantes.

**Calidad:** 92% Poliéster, 8% Elastano  
**Peso:** 180 g/m<sup>2</sup>  
**Tallas:** Única



11



00

99

949

11

605

55

35

170

300

### Kyle 024131

Gorro en single jersey doble con 6 costuras.

**Calidad:** 95% Algodón / 5% Elastano single jersey  
**Peso:** 180 g/m<sup>2</sup>  
**Tallas:** Única













580

07

82

95

99

### Otto 024136

---

Gorro de punto de doble estructura con 4 costuras en la parte superior.

**Calidad:** 100% Acrílico

**Tallas:** Única



580

75

203

955

99

### Milas 024137

---

Gorro de punto con pliegue y 4 costuras en la parte superior.

**Calidad:** 100% Acrílico

**Tallas:** Única





580

95

99

## Hubert 024128

Gorro de tejido de punto.

**Calidad:** 100% Acrílico

**Tallas:** Única



580

95

99

## Hubert Patch 024129

Gorro de tejido de punto. Patch frontal para marcaje.

**Calidad:** 100% Acrílico

**Tallas:** Única



95

99

## Milton 024122

Gorro de punto grueso

**Calidad:** 100% Acrílico, Galga 8

**Tallas:** Única









REFLECTIVE INDEX: 250

949

### Hubert Patch Reflective 024135

Gorro de punto con hilo interno reflectante. Patch frontal para impresión (medidas 9,5 x 4,5 cm)

**Calidad:** 100% acrílico.

**Tallas:** Única



REFLECTIVE INDEX: 250

949

### Hubert Reflective 024134

Gorro de punto con hilo interno reflectante.

**Calidad:** 100% acrílico.

**Tallas:** Única



REFLECTIVE INDEX: 250

949

### Grover Reflective 024164

Gorro de punto fino con 6 costuras y forro interior de algodón con dos bandas reflectantes para una buena visibilidad. Índice reflectante: 250

**Calidad:** 100% Acrílico, forro 100% algodón

**Tallas:** Única



58



35

58

95

99

### Grover 024119

Gorro de punto fino con 6 costuras y forro interior de algodón. Gorro adecuado para estampación o bordado de logotipos y símbolos así como para etiquetas bordadas.

**Calidad:** 100% Acrílico, Galga 10.

**Tallas:** Única



55



35

55

58

00

99

### Baily 024125

Gorro ligero y comfortable con forro interior suave adecuado para usar debajo del casco en un día frío.

**Calidad:** Tejido de punto 100% algodón con forro 100% en poliéster

**Peso:** 180 g/m<sup>2</sup>

**Tallas:** Única



35



35

605

170

11

55

580

300

00

955

99

### Saco 024130

Gorro single jersey con costuras de recubierta en la parte superior.

**Calidad:** 95% Algodón, 5% Elastano (antracita marengo [955]; 62% poliéster, 33% algodón, 5% elastano)

**Peso:** 180 g/m<sup>2</sup>

**Tallas:** Única



580



580

96

99

### Elastic Belt 024205

Cinturón elástico unisex en poliéster y hebilla metálica.

**Calidad:** 53% Poliéster, 47% goma en la parte elástica. PU en el cierre.

Hebilla: 100% aleación. Libre de Níquel.

**Tallas:** 105 cm, 120 cm





### Zip puller 50-p 024201

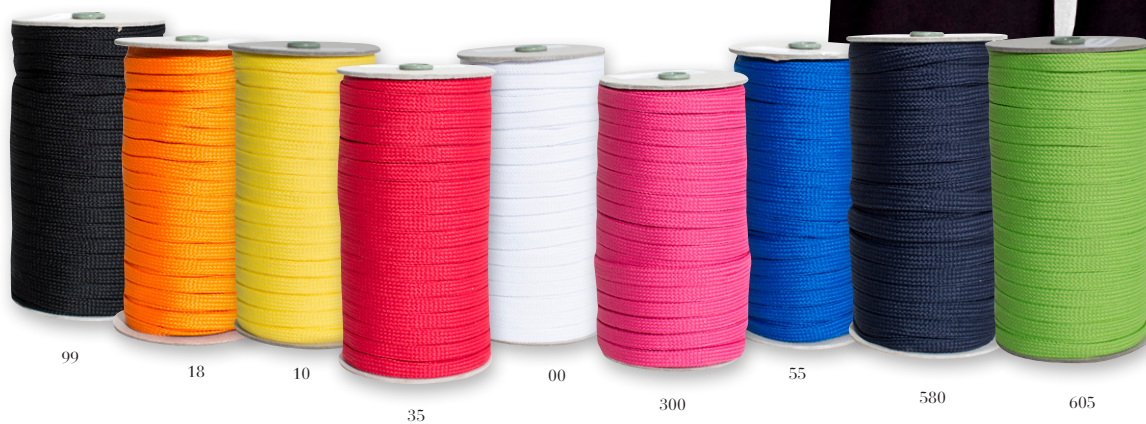
Tiradores básicos para combinar con nuestros diferentes modelos con cremallera.

**Calidad:** 100% poliéster  
**Tallas:** 50-p

### Drawstring 50 m 024200

Cordones en poliéster. 50 metros para aproximadamente 40 unidades.

**Calidad:** 100% poliéster  
**Tallas:** 50 m





## Basic, Classic o Premium?

Nuestras prendas se desarrollan con el cuidado de saber que deben de llevar tu mensaje a todo el mundo.

Esto incluye la elección de una buena calidad con la que puedas manejar diferentes métodos de impresión y se puedan lavar a menudo, un montón de colores a elegir según las necesidades de tu negocio y tallas de hombre, mujer y junior que se adecuan perfectamente para asegurar que todo el mundo lleve tu marca con orgullo.

También ofrecemos soluciones a medida. Aquí es donde entra nuestra Clique® Basic, Classic y Premium. En dichas categorías puedes encontrar una gran variedad de productos que cubran tus necesidades y encajen entre sí en calidad, color y precio. Tú escoges lo que es importante para tu negocio.

### BASIC RIGHT FOR ALL

Clique® Basic es el núcleo de lo que representa Clique® – prendas de buena calidad, un gran surtido e infinidad de colores a buen precio. Muchos de ellos tanto en hombre, mujer como en junior, con espacio suficiente para presentar tu marca lo más clara posible.

Clique® Classic es una alternativa natural para todos aquellos que demandan más de su prenda. Se fabrica en calidad superior con un mejor ajuste, una gran variedad de colores tanto en hombre como mujer y siempre en stock para una entrega inmediata.

### LONG LASTING CLASSIC

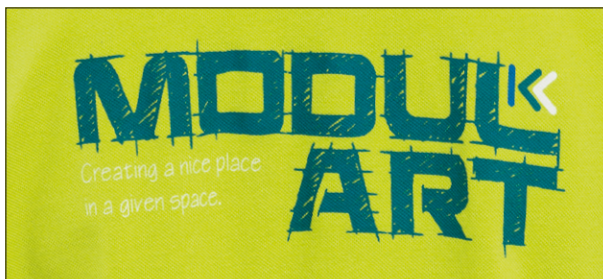
### PREMIUM HIGHEST STANDARD

Detalles de alta calidad y materiales tratados especialmente, nuestra Clique® Premium es el top de nuestras prendas dentro de Clique® dirigidas a mejorar todavía más tu marca.



# Estampación y bordado

*Hemos redactado una guía sencilla y corta, explicando las diferencias entre los métodos de marcaje utilizados en los diferentes productos textiles. El método a utilizar dependerá del producto y del resultado deseado.*



[ A ] **SERIGRAFÍA** – Impresión con pantalla. Es el método más sencillo, barato y generalmente el más habitual para la estampación. Utilizado en camisetas, felpas y otras prendas básicas.



[ B ] **TRANSFER** – Transferencia de una imagen en papel mediante calor y presión. Utilizado preferentemente para los mismos productos anteriormente citados, pero de resultado más perfilado y colores más limpios.



[ C ] **BORDADO DIRECTO** – Aplicación de una imagen mediante hilo. Crea una imagen de exclusividad y clase. Este método es excelente para chaquetas, género de punto y camisas.



[ D ] **BORDADO INDIRECTO** – Aplicación de etiquetas o parches bordados. Pueden ser almacenados para posteriores producciones de tiradas cortas.



[ E ] **TERMOGRABADO** – Método que aplasta el tejido estampándolo tridimensionalmente. El efecto es similar a un estampado invisible, discreto y exclusivo. Este método puede ser utilizado en la mayoría de los materiales pero preferentemente en algodón, poliéster y felpa.

# ¿Qué significa?

**ACRÍLICO** Tejido sintético ligero, caliente e hipoalergénico. Ver Fibras sintéticas

**CANVAS** Tejido extremadamente fuerte, habitualmente de algodón, muy utilizado en bolsas, zapatos y cuando se necesita robustez

**CVC** Como indican sus siglas en inglés (Chief Value Cotton) es un tejido mezcla de algodón de alta calidad y poliéster, siempre que el algodón represente más del 50%

**EASY CARE** Tratamiento físico y químico en el tejido para conseguir un planchado más fácil, a la vez que se reduce el arrugamiento con el uso

**ELASTÁN** Nombre común de una fibra sintética conocida por su gran elasticidad. La más conocida es la marca LYCRA®

**POLAR** Tejido habitualmente hecho de poliéster que destaca por su suavidad, transpirabilidad y calidez

**PRE-CURVADA** Prenda con patronaje adaptado a la forma del cuerpo

**PRE-ENCOGIDO** Tejido que ha sido encogido durante su fabricación, con objeto de minimizar su posterior encogimiento.

**GALGA** Unidad de medida referente a la finura de las máquinas de punto

**INTERLOCK** Tejido de punto muy utilizado en forros

**ALGODÓN PEINADO** Proceso al que se ha sometido el tejido para eliminar las fibras más cortas a fin de conseguir un tejido más liso, suave y resistente, a la vez que es más fácil de personalizar

**ALGODÓN CARDADO** A diferencia del algodón peinado, es más irregular y áspero.

**LYCRA®** Marca registrada de INVISTA. Ver ELASTAN.

**MICROPOLAR** Como la felpa pero con pelo más corto. Ver Polar.

**POLIAMIDA** Materia constitutiva de una serie de fibras textiles sintéticas, muy resistente y duradera

**OTOMAN** Es un tejido cuyo ligamento presenta relieves paralelos, generalmente fabricado en seda o mezcla

**PIQUÉ** Tejido normalmente utilizado en la confección de polos, se caracteriza por sus surcos visibles en relieve.

**POLIÉSTER** Es la fibra sintética más importante. Es ligero, resistente y no presenta arrugas

**POLIÉSTER TÉCNICO** Tejido de poliéster con alta capacidad de transpiración. Según la calidad tendrá mayor o menor transpirabilidad

**POPLIN** Tejido con alta densidad de trama y urdimbre

**PU** Abreviatura de Poliuretano. Resistente al agua y muy utilizado en chaquetas y bolsas

**FIBRA REGENERADA** Seda desarrollada a partir de celulosa. La más común es la viscosa

**PUNTO CANALÉ** Tejido con mayor elasticidad gracias a que alterna los puntos del derecho con los del revés

**RINGSPUN** Es la mejor técnica en la producción del hilo del tejido de algodón. Este sistema confiere al material mejor calidad en el color y mayor estabilidad al lavado.

**RIP-STOP** Es un nylon más fino y con refuerzos en el entretejido que le proporciona mayor resistencia

**SINGLE JERSEY** Tejido mayormente utilizado en la fabricación de camisetas

**SOFTSHELL** Membrana técnica con la capacidad de bloquear viento y agua, al mismo tiempo con capacidad de transpirar

**SPUN DYED** Proceso mediante el cual el pigmento es añadido en la misma fibra, reduciendo la cantidad de agua y productos químicos. Esta técnica es respetuosa con el medio ambiente y tiene una mayor solidez al color

**FIBRAS SINTÉTICAS** Son aquellas artificialmente producidas. Las más comunes son el poliéster, poliamida y acrílicas.

**TACTEL®** Microfibra con gran transpirabilidad, elástica y solidez al color. Marca registrada de Invista

**T/C** Abreviatura para mezcla poliéster/algodón, con al menos un 50% de poliéster

**TAFETAN** Tejido de aspecto suave y liso hecho de seda o fibras sintéticas

**TASLAN** Tejido obtenido de fibra de poliéster o poliamida que se caracteriza por una gran robustez y resistencia

**TUBULAR** Proceso de producción sin costura lateral

**SARGA** Tejido caracterizado por un tramado diagonal. Debido a su resistencia es muy utilizado en ropa de trabajo, tanto en pantalones como camisas

**VISCOSA** Fibra textil artificial procedentes de la celulosa. Ver fibras regeneradas

**VELCRO®** Marca de cierre tan conocida que se ha convertido en un nombre genérico para este tipo de producto

**WATERPROOF** Impermeable. A prueba de agua.

**WINDPROOF** Resistente a viento.


**WATER REPELLENT** Repelente al agua


**BREATHABLE** Transpirable



# Instrucciones de Lavado

Todos los materiales, productos, métodos de producción y talleres utilizados en nuestras prendas nos aseguran una alta calidad, pero su duración depende, en gran medida, de su mantenimiento. En todas nuestras prendas hay claras instrucciones de mantenimiento, utilizando símbolos y textos universales sobre la mejor manera de tratar la prenda. A continuación, encontrarán una explicación de los símbolos más comunes.

 La cubeta muestra que la prenda puede ser lavada a mano o a máquina, y el número indica la temperatura recomendada del agua. Debe utilizarse el ciclo normal de centrifugado. Es muy importante no lavar la prenda en agua demasiado fría o caliente. Por ejemplo, es mucho más fácil que una prenda destiña 60°C que a 40°C, dependiendo de los colorantes utilizados. Por lo tanto, siempre debe respetarse la temperatura indicada. Una cubeta con las aspas cruzadas significa que la prenda no debe ser lavada con agua.

 Un círculo significa que la prenda debe ser lavada en seco. La letra dentro del círculo indica el producto químico a utilizar en el lavado en seco. Un círculo con las aspas cruzadas significa que no se permite lavado en seco.



El triángulo significa que la prenda puede ser lavada con lejía. Las letras Cl dentro del triángulo son el término químico de la lejía. El triángulo con las aspas cruzadas indica que la prenda no permite el uso de la lejía.



El símbolo del círculo dentro del cuadrado significa que la prenda puede ser secada en secadora. Este símbolo con aspas cruzadas significa que el secado a máquina no está permitido. Es muy importante que esta advertencia sea observada porque es el único método de secado que puede dañar la prenda fabricada con un tejido que no se acepta el secado a máquina.



La plancha indica que la prenda puede ser planchada al vapor. El número de puntos muestra la intensidad del planchado.

- Planchado caliente (máximo 200°C)
- Planchado templado (máximo 150°C)
- Planchado frío (máximo 110°C)

Una plancha tachada indica que la prenda no debe ser planchada al vapor. Evítese planchar las prendas estampadas (incluso por su reverso).



## Preparación anterior al lavado de las prendas:

- Elija el lavado acorde a sus instrucciones.
- Lavar por separado colores oscuros.
- Siga los consejos de dosificación indicados por el fabricante del detergente-

Si tiene alguna pregunta sobre el mantenimiento de la prenda, no dude en ponerse en contacto con nosotros.

## Símbolos



El símbolo es utilizado para tejidos resistentes al agua.



Resistente al viento y agua, Transpirable.



Resistente al viento.



Costuras termoselladas.



Reflectante



Protección a los rayos Ultra Violeta.



Spun dyed



Algodón orgánico



Sin PVC



Fibras sintéticas recicladas



Novedad para esta temporada.



Modelo mujer.



Modelo hombre

*Junior*

Modelo infantil.



Easy Care. Tratamiento que facilita el planchado.



Color Alta Visibilidad.



Nuevo color para esta temporada.

# COLORES

00	blanco	51	azul celeste	676	verde jaspeado
04	kaki	510	azul brillante	68	verde botella
07	blanco roto	511	azul neón	71	verde militar
10	limón	54	azul turquesa	75	fog green
11	amarillo alta visibilidad	55	azul real	815	beige claro
101	amarillo neón	554	marino marengo	82	arena
170	naranja alta visibilidad	56	cobalto	820	café con leche
171	naranja neón	565	azul jaspeado	825	café
175	naranja	57	azul claro	90	gris
18	naranja rojizo	58	azul marino	92	gris ceniza
19	burned orange	580	marino oscuro	925	nature melange
203	frosted pink	593	azul polar	94	gris plata
211	rosa neón	599	lagoon	945	dark grey
216	heather	600	verde visibilidad	947	gris reflectante
250	rosa brillante	605	verde manzana	949	reflectante
300	cereza chicle	611	verde neón	95	gris jaspeado
35	rojo	62	verde bandera	955	antracita jaspeado
38	burdeos	66	hunter green	96	antracita
44	lila brillante	67	verde pistacho	99	negro



# INDEX

## A

Amarillo	028219	31
<b>Ambition Half Zip</b>	<b>021075</b>	<b>65</b>
<b>Ambition Roundneck</b>	<b>021074</b>	<b>64</b>
<b>Ambition-T</b>	<b>029376</b>	<b>20</b>
<b>Ambition-T Lady</b>	<b>029377</b>	<b>20</b>
Arden	029318	12
Arock	020903	97
Aston	021174	71
Aston Ladies	021176	71
<b>Astoria</b>	<b>028273</b>	<b>35</b>
<b>Austin</b>	<b>028272</b>	<b>33</b>

## B

Backpack	040103	126
Backpack II	040207	126
Baily	024125	155
Basic Active Cardigan	021016	61
Basic Active Cardigan Junior	021068	118
Basic Active Half Zip	021013	61
<b>Basic Active Half Zip Junior</b>	<b>021072</b>	<b>117</b>
Basic Active Hoody	021011	59
Basic Active Hoody Full Zip	021014	60
Basic Active Hoody Full Zip Ladies	021015	60
Basic Active Hoody Junior	021067	118
Basic Active Pants	021017	61
Basic Active Pants Junior	021069	118
Basic Active Polo	028254	39
Basic Active Roundneck	021020	58
Basic Active Shorts	022053	72
Basic Active Shorts Junior	022055	119
Basic Active-T	029038	17
Basic Active-T Junior	029037	113
Basic Active-T Ladies	029039	17
Basic Active-T LS	029040	17
Basic Active-T LS Lady	029041	17
Basic Backpack	040161	124
Basic Backpack Reflective	040164	124
Basic Bag	040162	125
Basic Cardigan	021038	44
Basic Cardigan Junior	021028	116
Basic Cardigan Ladies	021039	44
Basic Half Zip	021033	44
Basic Hoody	021031	41
Basic Hoody Full zip	021034	42
Basic Hoody Full zip Ladies	021035	42
Basic Hoody Junior	021021	116
Basic Micro Fleece Jacket	023914	81
Basic Micro Fleece Jacket Ladies	023915	81
Basic Pants	021037	45
Basic Pants Junior	021027	116
Basic Polar Fleece Jacket	023901	81
Basic Polar Fleece Vest	023902	81
Basic Polo	028230	23
Basic Polo Ladies	028231	23
Basic Polo L/S Junior	028233	114
Basic Polo LS Pocket	028235	24
Basic Polo Pocket	028255	24
Basic Polo S/S Junior	028232	114
Basic Polo Sweater	021032	45
Basic Rain Jacket	020929	90
Basic Roundneck	021030	42
Basic Roundneck Junior	021020	115
Basic-T	029030	5
Basic-T Junior	029032	111
Basic-T Ladies	029031	5
Basic-T L/S	029033	6
Basic-T L/S Ladies	029034	6
Basic-T V-neck	029035	6
Bend	022054	73
Bomber	020955	96
<b>Brooklyn</b>	<b>029006</b>	<b>11</b>

## C

Cambridge	027310	71
Cargo Pocket	022042	76
Cargo Pocket Stretch	022045	76
Carolina L/S	029319	12
Carolina S/S	029317	12
Carolina Tanktop	029307	13
City Backpack	040224	128
Clare	027955	69
Clark	027950	69
Classic Cap	024078	144
Classic Cardigan	021048	48
Classic Cardigan Ladies	021049	48
Classic FT Jacket	021058	49
Classic FT Jacket Ladies	021059	49
Classic Half Zip	021043	48
Classic Hoody	021041	47
Classic Hoody Full Zip	021044	47
Classic Hoody Full Zip Ladies	021045	47
Classic Hoody Ladies	021042	47
Classic Lincoln L/S	028245	27
Classic Lincoln S/S	028244	27
Classic Marion L/S	028247	27
Classic Marion S/S	028246	27
Classic OC Polo	028264	25
Classic OC Polo Ladies	028265	25
Classic OC-T	029364	7
Classic OC-T Junior	029362	112
Classic OC-T Ladies	029365	7
Classic Rain Jacket	020939	90
Classic Roundneck	021040	47
<b>Classic Shell Jacket</b>	<b>0200923</b>	<b>94</b>
<b>Classic Shell Jacket Lady</b>	<b>0200924</b>	<b>94</b>
<b>Classic Softshell Hoody</b>	<b>0200912</b>	<b>84</b>
<b>Classic Softshell Hoody Lady</b>	<b>0200917</b>	<b>84</b>
<b>Classic Softshell Jacket</b>	<b>0200910</b>	<b>83</b>
<b>Classic Softshell Jacket Junior</b>	<b>0200909</b>	<b>121</b>
<b>Classic Softshell Jacket Lady</b>	<b>0200915</b>	<b>83</b>
<b>Classic Softshell Vest</b>	<b>0200911</b>	<b>85</b>

<b>Classic Softshell Vest Lady</b>	<b>0200916</b>	<b>85</b>
Classic-T	029320	8
Classic Tanktop	029367	13
Colorado	020931	105
Colorado Ladies	020932	105
<b>Conrad</b>	<b>028274</b>	<b>35</b>
Craig	021053	67
Creston	020913	106
Custer	020933	99
Custer Ladies	020934	99

## D

Danville	021054	67
Davis	024035	143
Davis Kids	024036	122
Derby-T	029342	10
Derby-T Ladies	029343	10
Drawstring 50 m	024200	156
Ducan	021055	67
Dumas	020998	105
Dumas Jacket Ladies	020999	105

## E

Elastic Belt	024205	155
Elgin	029411	21
Eskie	020996	109
Ezel	029460	21

## F

Fashion Top Lady	029005	14
Flexfit Cap	024067	147

## G

Garland	027321	71
George	024132	148
Gerry	021051	66
Grayland	020980	88
Grayland Ladies	020981	88
Grover	024119	155
Grover Reflective	024164	154

## H

Haines	023946	82
Haines Lady	023947	82
Hardy	020961	92
Hardy Reflective	020964	92
Harper	021019	56
<b>Hayden</b>	<b>021024</b>	<b>55</b>
<b>Hayden Lady</b>	<b>021025</b>	<b>55</b>
Heavy Premium Polo	028260	28
Heavy Premium Polo Ladies	028261	28
Helix	021018	56
<b>Hobart</b>	<b>021022</b>	<b>54</b>
<b>Hobart Lady</b>	<b>021023</b>	<b>54</b>
Hollis	022057	73
Hubert	024128	152
Hubert Patch	024129	152
Hubert Reflective	024134	154
Hubert w. Patch Reflective	024135	154
Hudson	020976	102
Hudson Junior	020953	122
Hudson Ladies	020977	102
Hudson Vest	020974	102
Hudson Vest Ladies	020975	102

## I

Ice Sport-T	029336	18
Ice-T	029334	18
Ice-T Kids	029332	113
Ice-T Ladies	029335	18
<b>Idaho</b>	<b>0200976</b>	<b>101</b>
<b>Idaho Junior</b>	<b>0200905</b>	<b>122</b>
<b>Idaho Lady</b>	<b>0200977</b>	<b>101</b>
<b>Idaho Vest</b>	<b>0200974</b>	<b>100</b>
<b>Idaho Vest Lady</b>	<b>0200975</b>	<b>100</b>

## K

Katy	029305	14
Kelton	022059	73
Kenai	022046	79
Kenai Lady	022047	79
Key West	020956	92
Kingslake	020970	108
Kingslake Ladies	020972	108
Kyle	024131	148

## L

Laptop Bag	040221	130
Lemont	020918	102
Lemont Ladies	020919	102
Libby	027347	68
Lincoln	028204	27
Lindy	020985	106
Loris	021046	56
Loris Ladies	021047	56

## M

Malamute	020997	108
Manhattan	028250	30
Manhattan ladies	028251	30
<b>Marietta</b>	<b>028277</b>	<b>32</b>
Melange Backpack	040302	131
Melange Cap	024066	147
Melange Computer Case	040303	132
Melange Daypack	040301	131
Melange Travel Bag	040304	132
Milas	024137	151
Milford Jacket	020927	89
Milford Jacket Ladies	020928	89
Milton	024122	152
Moody	024133	148

## N

Neon-T	029345	16
Neon-T Junior	029347	113
Neon-T Ladies	029346	16
New Alpena	028223	38
New Classic-T	029360	8
New Classic-T Ladies	029361	8
New Conway	028222	38

Newport	020969	96
Newton	028237	38
Newton Ladies	028239	38
Nome	029314	19

## O

Oakdale	021062	62
Oakdale Ladies	021063	62
Odessa	021066	63
Orlando	029430	21
Orlando Ladies	029431	21
Ottawa	021064	62
Ottawa Ladies	021065	62
Otto	024136	151
Oxford	027311	71

## P

Padded Hoody Softshell	020952	86
Padded Hoody Softshell Lady	020953	86
Padded Softshell	0200954	87
Padded Softshell Lady	0200957	87
Padded Softshell Vest	020958	86
Padded Softshell Vest Lady	020959	86
Pittsford	028270	36
Pittsford Ladies	028271	36
Premium Active-T	029338	19
Premium Active-T Ladies	029339	19
Premium Fashion-T	029348	9
Premium Fashion-T Ladies	029349	9
Premium Fashion-T LS	029358	10
Premium Fashion-T LS Lady	029359	10
Premium OC Cardigan	021006	53
Premium OC Cardigan Ladies	021007	53
Premium OC Hoody	021002	51
Premium OC Hoody Full Zip	021004	52
Premium OC Hoody Full Zip Ladies	021005	52
Premium OC Hoody Ladies	021003	51
Premium OC Pants	021008	53
Premium OC Pants Ladies	021009	53
Premium OC Roundneck	021000	50
Premium OC Roundneck Ladies	021001	50
Premium-T	029340	9
Premium-T Ladies	029341	9
Prestige Backpack	040311	133
Prestige Briefcase	040313	133
Prestige Dufflebag	040312	133
Prestige Toilet Case	040315	134
Prestige Trolley	040314	134

## R

Raglan-T	029326	19
Reflective Cap	024068	147
Roll-Up Backpack	040220	128

## S

Saco	024130	155
Sanders	010177	89
Seabrook	020937	97
Seabrook Ladies	020938	97
Seattle	028242	36
Seattle Ladies	028243	36
Sebring	020902	79
<b>Single Jersey Polo</b>	<b>028280</b>	<b>25</b>
Slub-T	029352	14
Slub Tanktop Lady	029351	13
Slub-T Ladies	029353	14
Smart Backpack	040163	125
Smart Backpack Reflective	040165	125
Sparta	010179	89
Sportbag	040208	126
Stafford	020901	95
Street Backpack	040223	128
Street Cap	024079	144
Stretch Premium Polo	028240	28
Stretch Premium Polo Ladies	028241	28
Stretch Shirt LS	027960	69
Stretch Shirt LS Lady	027961	69
Stretch-T	029344	10

## T

Texas Cap	024065	143
-----------	--------	-----

## U

Utah Jacket	020942	99
Utah Jacket Ladies	020943	99
Utah Vest	020940	99
Utah Vest Ladies	020941	99

## W

Waco	020923	95
Waco Ladies	020924	95
Webster	020936	93
Weekend Duffle	040222	130
Weston	020989	96
<b>Willmar</b>	<b>0200964</b>	<b>91</b>
<b>Willmar Ladies</b>	<b>0200965</b>	<b>91</b>
<b>Willmar Junior</b>	<b>0200963</b>	<b>120</b>

## Z

Zip puller 50-p	024201	156
-----------------	--------	-----

## 0-9

2.0 Backpack	040241	135
2.0 Combi Bag	040250	137
2.0 Computer Bag	040248	139
2.0 Cooler Backpack	040243	137
2.0 Daypack	040242	135
2.0 Duffle	040246	139
2.0 Tote Bag	040249	140
2.0 Tote Bag Medium	040245	136
2.0 Travel Bag Small	040244	136
2 in 1 bag 42L	040235	127
2-in-1 bag 75 L	040236	127
5-Pocket Stretch	022040	74
5-Pocket Stretch Ladies	022041	74
5-Pocket Stretch Light	022043	75

**HV**  
**COLOUR**

## La era de la ambición

“Lo opuesto a la discreción es la expresión: Destacar en todos los aspectos o en algún detalle. Con nuestros colores de alta visibilidad y la nueva gama Ambition tomamos los colores más fuertes y los modificamos aún más. Incluso colores neón vibrantes que requieren un poco de coraje para usarlos. Para aquellos que aspiran a ser vistos. Para aquellos con ambición de hacerse notar y dejar su huella”.





<sup>®</sup> CLIQUE  
REG. TRADEMARK

*Your complete promowear supplier*

