

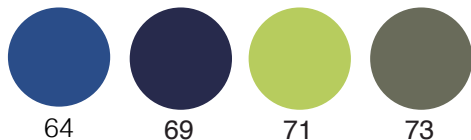
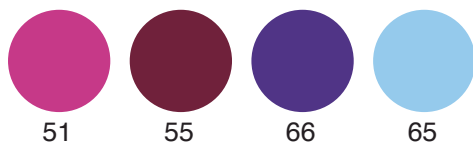
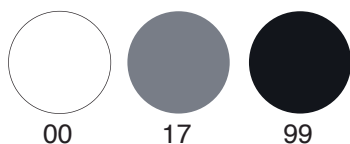
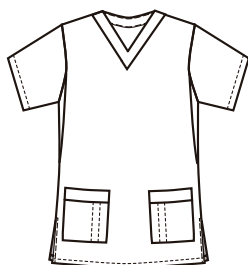
## Casaca cerrada microfibrá y calado, hombre

**Mod. Boston**  
**Código 114006 Blanco**  
**Código 114006C Colores**

**Composición:**  
 100% Poliéster

**Tallas:**  
 De la XS a la 4XL

**Colores:**  
 00 Blanco  
 17 Gris Medio  
 99 Negro  
 51 Fucsia  
 55 Granate  
 64 Azul Royal  
 66 Morado  
 65 Celeste  
 69 Marino  
 71 Verde Pistacho  
 73 Verde Caqui



## Pantalón microfibrá unisex

**Mod. Mons**  
**Código 112204 Blanco**  
**Código 112204C Colores**

Ver en página 195

**Mod. Arlon**  
**Código 112207 Blanco**  
**Código 112207C Colores**

Ver en página 196

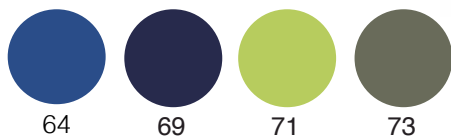
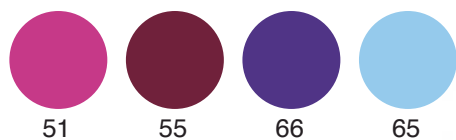
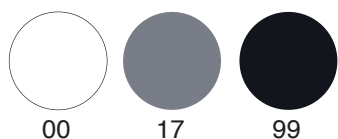
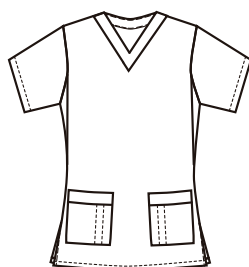
## Casaca cerrada microfibr y calado, mujer

**Mod. Miami**  
**Código 114206 Blanco**  
**Código 114206C Colores**

**Composición:**  
100% Poliéster

**Tallas:**  
De la XS a la 2XL

**Colores:**  
00 Blanco  
17 Gris Medio  
99 Negro  
51 Fucsia  
55 Granate  
64 Azul Royal  
66 Morado  
65 Celeste  
69 Marino  
71 Verde Pistacho  
73 Verde Caqui



**Pantalón microfibr  
unisex**

**Mod. Mons**  
**Código 112204 Blanco**  
**Código 112204C Colores**

Ver en página 195

**Mod. Arlon**  
**Código 112207 Blanco**  
**Código 112207C Colores**

Ver en página 196

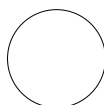
## Casaca cerrada microfibras Unisex económica

**Mod. Newark**  
**Código 114007 Blanco**  
**Código 114007C Colores**

**Composición:**  
100% Poliéster

**Tallas:**  
De la XS a la 4XL

**Colores:**  
00 Blanco  
17 Gris medio  
99 Negro  
51 Fucsia  
55 Granate  
69 Marino  
71 Verde pistacho



00



17



99

## Pantalón microfibras unisex

**Mod. Mons**  
**Código 112204 Blanco**  
**Código 112204C Colores**  
Ver en página 195

**Mod. Arlon**  
**Código 112207 Blanco**  
**Código 112207C Colores**  
Ver en página 196



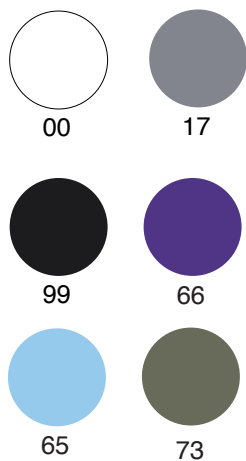
## Casaca señora microfibra broche rectangular

**Mod. Akron**  
**Código 114207 Blanco**  
**Código 114207C Colores**

**Composición:**  
 100% Poliéster

**Tallas:**  
 De la XS a la 4XL

**Colores:**  
 00 Blanco  
 17 Gris medio  
 99 Negro  
 66 Morado  
 65 Celeste  
 73 Verde Caqui



**Pantalón microfibra  
 unisex**

**Mod. Mons**  
**Código 112204 Blanco**  
**Código 112204C Colores**  
 Ver en página 195

**Mod. Arlon**  
**Código 112207 Blanco**  
**Código 112207C Colores**  
 Ver en página 196

## Casaca cruzada microfibra unisex

**Mod. Tucson**

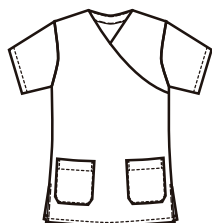
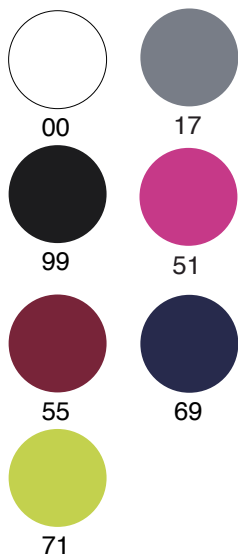
**Código 114008 Blanco**

**Código 114008C Colores**

**Composición:**  
100% Poliéster

**Tallas:**  
De la XS a la 4XL

**Colores:**  
00 Blanco  
17 Gris medio  
99 Negro  
51 Fucsia  
55 Granate  
69 Marino  
71 Verde pistacho



**Pantalón microfibra  
unisex**

**Mod. Mons**

**Código 112204 Blanco**

**Código 112204C Colores**

Ver en página 195

**Mod. Arlon**

**Código 112207 Blanco**

**Código 112207C Colores**

Ver en página 195



Casaca

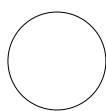
## Casaca cuello pico abierta broches unisex

**Mod. Belk**  
**Código 114009 Blanco**

**Composición:**  
65% Poliéster, 35% Algodón

**Tallas:**  
De la XS a la 3XL

**Colores:**  
00 Blanco



00



Ver pantalones en  
páginas 197 y 198



## Casaca cuello pico abierta unisex

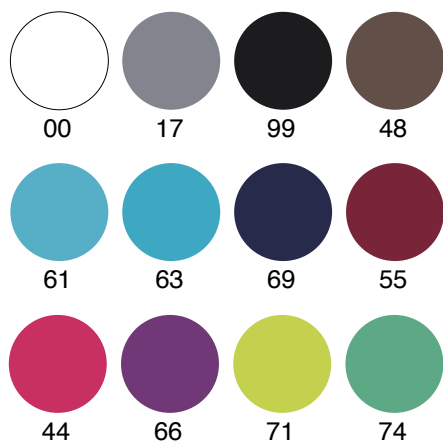


**Mod. Charlotte**  
**Código 114005 Blanco**  
**Código 114005C Colores**

**Composición:**  
65% Poliéster, 35% Algodón

**Tallas:**  
De la XS a la 4XL

**Colores:**  
00 Blanco  
17 Gris medio  
99 Negro  
48 Chocolate  
63 Azul turquesa  
61 Azul sanitario  
69 Marino  
55 Burdeos  
44 Rosa chicle  
66 Morado  
71 Verde pistacho  
74 Verde quirofano



Ver pantalones en  
páginas 197 y 198

Ver pantalones en  
páginas 178 y 179



## Casaca cuello pico unisex

**Mod. New York**  
**Código 114000 Blanco**  
**Código 11400C Colores**



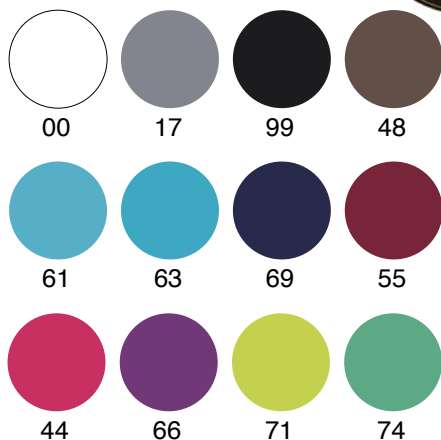
**Composición:**  
 65% Poliéster, 35% Algodón

**Tallas:**  
 De la XS a la 4XL

**Colores:**  
 00 Blanco  
 17 Gris medio  
 99 Negro  
 48 Chocolate  
 63 Azul turquesa  
 61 Azul sanitario  
 69 Marino  
 55 Burdeos  
 44 Rosa chicle  
 66 Morado  
 71 Verde pistacho  
 74 Verde quirofono



Ver pantalones de sarga  
 en páginas 197 y 198





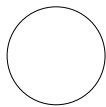
## Casaca cuello pico canesú unisex

**Mod. Austin**  
**Código 114001 Blanco**  
**Código 114001C Colores**

**Composición:**  
65% Poliéster, 35% Algodón

**Tallas:**  
De la 2XS a la 4XL

**Colores:**  
00 Blanco  
61 Azul sanitario  
74 Verde quirófano



00



61



74

Ver pantalones de sarga  
en páginas 197 y 198



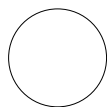
## Casaca cuello redondo abierta unisex

**Mod. Chicago**  
**Código 114002 Blanco**  
**Código 114002C Colores**

**Composición:**  
65% Poliéster, 35% Algodón

**Tallas:**  
De la XS a la 5XL

**Colores:**  
00 Blanco  
61 Azul sanitario



00



61

Ver pantalones de sarga  
en páginas 197 y 198



## Casaca cuello pico cremallera manga corta

**Mod. Dallas**

**Código 114201 Blanco**

**Código 114201C Colores**

**Composición:**

65% Poliéster, 35% Algodón

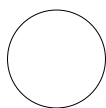
**Tallas:**

De la XS a la 2XL

**Colores:**

00 Blanco

99 Negro



00



99



Ver pantalones de sarga  
en páginas 197 y 198



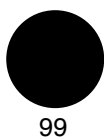
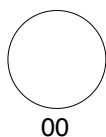
## Casaca cuello pico cremallera manga larga

**Mod. San José**  
**Código 114200 Blanco**  
**Código 114200C Colores**

**Composición:**  
65% Poliéster  
35% Algodón

**Tallas:**  
De la XS a la 2XL

**Colores:**  
00 Blanco  
99 Negro



Ver pantalones de sarga  
en páginas 197 y 198



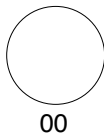
## Bata unisex Tres bolsillos

**Mod. Oxford**  
**Código 113600 Blanco**

**Composición:**  
65% Poliéster  
35% Algodón

**Tallas:**  
De la 2XS a la 4XL

**Colores:**  
00 Blanco



00

Ver pantalones de sarga  
en páginas 197 y 198



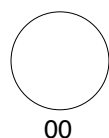
## Bata señora entallada tres bolsillos

**Mod. Londres**  
**Código 113601 Blanco**

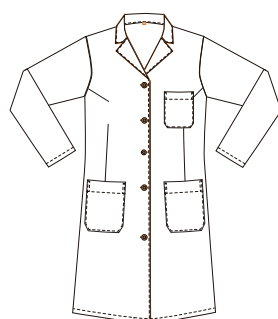
**Composición:**  
65% Poliéster, 35% Algodón

**Tallas:**  
De la 2XS a la 2XL

**Colores:**  
00 Blanco



Ver pantalones de sarga  
en páginas 197 y 198



154/ Casaca



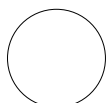
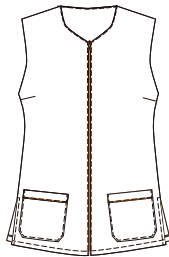
Casaca cuello pico  
cremallera sin mangas

**Mod. San Diego**  
**Código 114203**

**Composición:**  
100% Poliéster

**Tallas:**  
De la XS a la 2XL

**Colores:**  
00 Blanco  
99 Negro



00



99

Ver pantalones de sarga  
en páginas 202

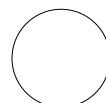
Casaca cuello pico  
cremallera manga corta

**Mod. Baltimore**  
**Código 114202**

**Composición:**  
100% Poliéster

**Tallas:**  
De la XS a la 2XL

**Colores:**  
00 Blanco  
99 Negro



00



99





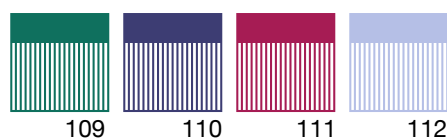
## Casaca cuello pico Rayas manga corta

**Mod. Denver**  
**Código 114204**

**Composición:**  
70% Poliéster, 30% Algodón

**Tallas:**  
De la XS a la 2XL

**Colores:**  
109 Verde  
110 Marino  
111 Granate  
112 Celeste



## Casaca cuello pico Abierta, rayas sin mangas

**Mod. Fresno**  
**Código 114205**

**Composición:**  
70% Poliéster, 30% Algodón

**Tallas:**  
De la XS a la 2XL

**Colores:**  
109 Verde  
110 Marino  
111 Granate  
112 Celeste



Ver pantalones de sarga  
en páginas 197 y 198



156/ Bata

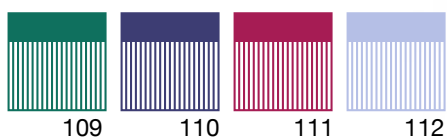
Bata señora  
entallada rayas  
Manga corta

**Mod. Bristol**  
**Código 113602**

**Composición:**  
70% Poliéster  
30% Algodón

**Tallas:**  
De la XS a la 2XL

**Colores:**  
109 Verde  
110 Marino  
111 Granate  
112 Celeste



## PERSONALIZA NUESTROS ARTÍCULOS EN STOCK

Las casacas sanitarias de poliéster-algodón en stock pueden ser modificadas con 26 colores diferentes de vivo. Consulta para otras modificaciones.

### EJEMPLO

Casaca cuello pico abierta  
Unisex combinable

**Mod. Charlotte**

**Código 114005P1 Blanco**

**Código 114005CP1 Colores**

**Composición:**

65% Poliéster  
35% Algodón

**Tallas:**

De la 2XS a la 4XL



Colores del vivo

