

Giblor's

italian work*life* specialist



2018 COLLECTION

HEALTH & CARE - WELLNESS & BEAUTY

Welcome to
Giblor's

Be all smiles

TO LOOK HAPPY AND FRIENDLY, ESPECIALLY WHEN OTHER PEOPLE ARE NOT EXPECTING YOU TO.

RIDERE FA BENE, QUESTO LO SAPPIAMO TUTTI.

Un **sorriso** è un'arma potentissima con cui possiamo contagiare chi ci sta intorno. Ed è ormai risaputo che la capacità di affrontare le situazioni con il **buonumore** è una dote preziosa anche sul luogo di lavoro.

Abbiamo deciso di dedicare il catalogo 2018 alla forza del sorriso, perché per noi in Gblor's il sorriso è sia un punto di partenza che un punto di arrivo: **amiamo quello che facciamo**, diamo il meglio nel nostro lavoro e sappiamo quanto questo aspetto renda piacevoli le nostre giornate.

Ma non c'è cosa più bella per noi che ricevere un apprezzamento per i nostri prodotti, perché è questo infine che ci rende **davvero felici**. Sapere che, indossando uno dei nostri capi, si lavora meglio.

Assicurare il benessere dei nostri clienti è il nostro obiettivo, il loro sorriso è il nostro traguardo.

IT'S GOOD TO LAUGH, AND EVERYBODY KNOWS IT.

*A **smile** is a powerful weapon by which we can infect everyone around us. It's known that the ability to face difficult situation with good humour is a precious talent, also on workplace.*

***We decided to dedicate the 2018 catalogue to the smile's strength**, because we believe that smile is a starting point, not a point of arrival. We love what we do, we do our best and we are aware that this aspect makes our days pleasant.*

*There's nothing more beautiful than receiving an appreciation for our products, because what **really makes us happy**, is to know that who wears our garments can work better.*

To assure the wellness of our customer is our purpose, their smile is our goal.



6 ÷ 7	IDENTITY
8 ÷ 9	ITALIAN STYLE
10 ÷ 11	G's LIFE
12 ÷ 79	HEALTH & CARE
80 ÷ 139	WELLNESS & BEAUTY
140 ÷ 145	TESSUTI, PRESTAZIONI, TAGLIE E LAVAGGI <i>FABRICS, PERFORMANCES, SIZES</i> <i>AND WASHING SYMBOLS</i>
146 ÷ 149	PUNTI VENDITA <i>SHOPS</i>



HEALTH & CARE

- 14 Camici
Coats
- 22 **BIONIC FINISH®**
- 24 Casacche
Tunics
- 30 **TENCEL®**
- 32 Coordinati in **TENCEL®**
TENCEL® matching sets
- 46 **LUXSATIN**
- 48 Casacche e pantaloni coordinati
Coordinated tunics and pants
- 68 **TECHNO STRETCH**
- 70 Casacche e pantaloni coordinati
Coordinated tunics and pants
- 79 T-shirt
T-shirt

WELLNESS & BEAUTY

- 82 Casacche e scamicciati
Tunics and pinafores
- 136 Pantaloni
Trousers



ITALIAN FAMILY DRIVEN COMPANY

Identity

Giblor's è un'azienda familiare italiana fondata oltre 40 anni fa a Carpi, in un distretto famoso in tutto il mondo per il suo forte legame con il mondo della moda e dello stile Made in Italy. La famiglia Giberti, tuttora a capo dell'azienda, ha costruito negli anni un'importante realtà manifatturiera a conduzione familiare, caratterizzata dalla forte matrice artigiana, creando capi professionali con una forte componente fashion.

Giblor's oggi è uno dei principali leader del mercato, la cui filosofia è progettare e produrre collezioni che rappresentano il meglio dello stile e della tradizione sartoriale italiana, coniugati con tecnologie innovative e qualità totale, e che ha come obiettivo il benessere dei propri clienti. Osservando attentamente lo sviluppo del mercato globale, **Giblor's** mira ad anticiparne i mutamenti, promuovendo l'innovazione con l'entusiasmo e la creatività di un'azienda italiana.

***Giblor's** is an Italian family driven company, founded more than 40 years ago in Carpi, in a worldwide famous district known for its strong connection to fashion and the Made in Italy style. Giberti's Family, still at the head of the company, has built up over the years a family-run leading manufacturing company, marked by a craft-made signature, developing professional clothes with a high fashion component.*

*Today **Giblor's** is a market leader, its philosophy is to project and produce collections that represent the best of Italian style and traditional tailoring, conjugated to innovative technologies and full quality, and has as its objective the wellness of its clients. Keeping a close eye on the global market development, **Giblor's** aims to anticipate its changes, by promoting innovation with the enthusiasm and the creativity of an Italian business.*

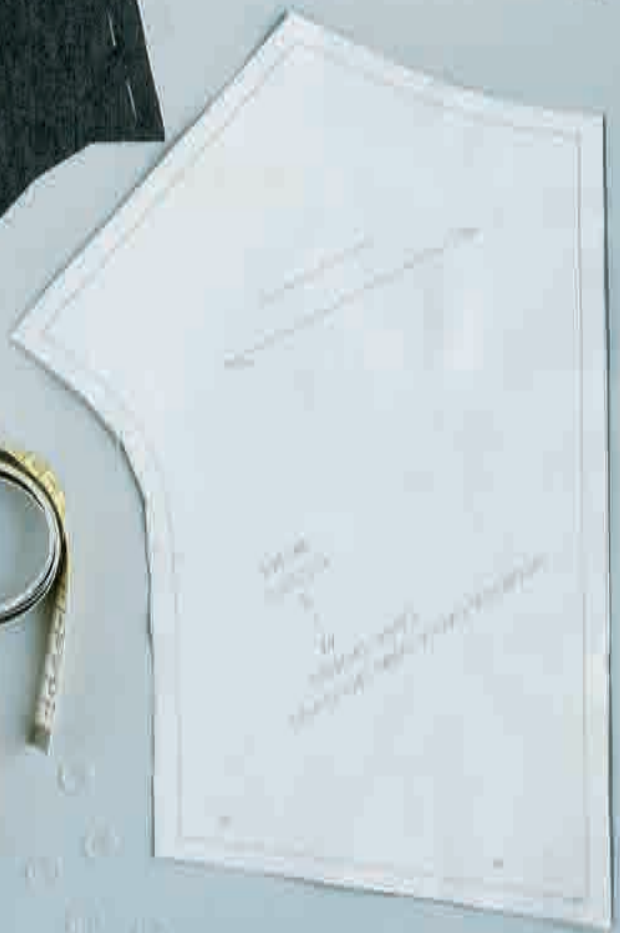
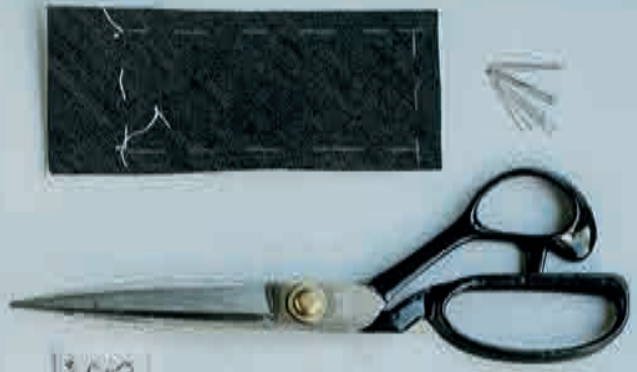


Loris e Roberto Giberti

Italian style

La nascita di un capo **Giblor's** è un momento in cui si concentrano esperienza, competenze e passione, in un mix esplosivo di creatività e gusto. L'ufficio stile e il reparto progettazione lavorano tutto l'anno sulla creazione della nuove collezioni, alla ricerca della combinazione perfetta tra le tendenze della moda e le performance sempre più elevate che i capi **Giblor's** richiedono: le lavagne si riempiono di ritagli di ogni tipo, stoffe, rocchetti di filo, pagine ritagliate, texture rubate in ogni dove, e prende forma il moodboard da cui, con la scelta dei tessuti e il disegno dei primi bozzetti, nascerà la nuova collezione. Si passa quindi al confezionamento dei capi, un aspetto al quale in **Giblor's** si dedica grande attenzione, dall'utilizzo dei profili abbinati in satin, ai colletti dei capi rifiniti con ribattitura all'interno così come l'interno dei polsini, dai filati pregiati alle migliori zip. Ognuno di questi passaggi richiede cura nelle finiture, maggior tempo e maggiori costi, ma sono questi dettagli a rendere unici i capi **Giblor's** e a conferire loro le qualità necessarie per essere estremamente durevoli nel tempo.

*At the time of the birth of **Giblor's** garment, experience, skills and passion gather in a explosive mix of creativity and style. The design department works all year long at the creation of the new collection, to research the perfect mixture of fashion trends and high level performance that **Giblor's** items require: the boards are filled with every kind of clippings, fabrics, spools of thread, cuts of pages, stolen textures from everywhere, and in this way takes shape the moodboard from which, with the choice of fabrics and the first sketches, will born the new collection. We continue with the setting of the garments, an aspect **Giblor's** pays great attention to, from the application of satin pipings, to the jacket collars finished with inner topstitching as well as the cuffs, and from the high quality fibers to the best zip fastening. Each of these steps requires great attention to the finishing, more time and higher costs, but these are the details that make unique **Giblor's** clothes and give them the necessary qualities to be worn for a long time.*



Novità in casa Giblors's!

G's life

Arriva il **magazine** che racconta le attività, le collaborazioni e gli eventi legati all'azienda.

Articoli, interviste e approfondimenti per scoprire il mondo Giblors's insieme ai protagonisti.

Non perdetelo!

GIBLORS.COM



Richiedete una copia
al vostro rivenditore
Giblor's di fiducia
oppure cercatela su
giblor's.com



TTURA
e futuro

GIULIA CERBONESCHI
"La mia vita è fatta di zucchero"

HEALTH & CARE

Smiling is contagious

Confortevoli e studiati per offrire la massima protezione, i capi della collezione **HEALTH & CARE** garantiscono una grande ergonomia, abbinata a tessuti tecnici, studiati per rimanere belli anche dopo molti lavaggi. La vasta gamma di colori permette una grande coordinabilità, lasciando ampia libertà di scelta in termini di stile e comfort.

*Comfortable and designed to offer the maximum protection, the clothes from the **HEALTH & CARE** Collection ensure a great ergonomics, combined to technical fabrics, and are studied to remain beautiful even after several washings.*

The wide range of colours offers different ways to match tunics and trousers, leaving larger freedom in terms of style and comfort.





LUXSATIN

EASY CARE



LUXSATIN

EASY CARE



Art. 11P03R82

**CAMICE DIVA
DIVA COAT**



Colore / Color
00 Bianco / White

Tessuto / Fabric
50% cotone 50% poliestere
50% cotton 50% polyester
180 g / m²

Taglie / Sizes
XS ÷ 4XL Slim Fit

Dettagli / Details
- 3 tasche
- Bottoni a pressione
- Polsino con bottone automatico

- 3 pockets
- Press studs
- Cuff with press stud

Martingala
Half belt on the back



Art. 11P03R34

**CAMICE SAM
SAM COAT**



Colore / Color
00 Bianco / White

Tessuto / Fabric
50% cotone 50% poliestere
50% cotton 50% polyester
180 g / m²

Taglie / Sizes
S ÷ XXXL Slim Fit

Dettagli / Details
- 3 tasche
- Bottoni a pressione
- Polsino con bottone automatico

- 3 pockets
- Press studs
- Cuff with press stud

Martingala con automatici
Half belt with press studs





Art. 10M1315
CAMICE ETHAN
ETHAN COAT



Colore / Color
00 Bianco / White

Tessuto / Fabric
100% cotone
100% cotton
190 g / m²

Taglie / Sizes
XS ÷ XXXL Regular Fit

Dettagli / Details
- 3 tasche
- Polsino con elastico

- 3 pockets
- Cuff with elastic band

Art. 10M1320
CAMICE SIMONA
SIMONA COAT



Colore / Color
00 Bianco / White

Tessuto / Fabric
100% cotone
100% cotton
190 g / m²

Taglie / Sizes
XS ÷ XXXL Regular Fit

Dettagli / Details
- 3 tasche
- Polsino con elastico

- 3 pockets
- Cuff with elastic band



Art. 15P03R661

**CAMICE ARNÒ
ARNÒ COAT**



Colore / Color
00 Bianco / White

Tessuto / Fabric
100% cotone
100% cotton
180 g / m²

Taglie / Sizes
S ÷ XXXL Slim Fit

Dettagli / Details
- 3 tasche
- Polsino con bottone

- 3 pockets
- Cuff with button

Art. 1870

**CAMICE IRIS
IRIS COAT**



Colore / Color
00 Bianco / White

Tessuto / Fabric
100% cotone
100% cotton
180 g / m²

Taglie / Sizes
XS ÷ XXXL Regular Fit

Dettagli / Details
- Bottoni a pressione
- 3 tasche
- Martingala
- Polsino con bottone automatico

- Press studs
- 3 pockets
- Half belt on the back
- Cuff with press stud

Martingala regolabile
Adjustable half belt



Art. 16P03R834

CAMICE CAMILLO CAMILLO COAT



Colore / Color
00 Bianco / White

Tessuto / Fabric
100% cotone
100% cotton
190 g / m²

Taglie / Sizes
S ÷ XXXL Regular Fit

Dettagli / Details
- 3 tasche
- Abbottonatura nascosta
con automatici
- Polsino con elastico

- 3 pockets
- Concealed buttoning
with press studs
- Cuff with elastic band

Art. 16P03R835

CAMICE JANETA JANETA COAT



Colore / Color
00 Bianco / White

Tessuto / Fabric
100% cotone
100% cotton
190 g / m²

Taglie / Sizes
XS ÷ XXXL Regular Fit

Dettagli / Details
- 3 tasche
- Abbottonatura nascosta
con automatici
- Polsino con elastico

- 3 pockets
- Concealed buttoning
with press studs
- Cuff with elastic band

LUXSATIN

EASY CARE



Art. 17P03R977

CAMICE MARTA
MARTA COAT

Colore / Color
00 Bianco / White

Tessuto / Fabric
50% cotone 50% poliestere
50% cotton 50% polyester
180 g / m²

Taglie / Sizes
XS ÷ XXXL Slim Fit

Dettagli / Details
- 2 tasche
- Taschino sul petto
- Abbottonatura nascosta
con automatici

- 2 pockets
- Breast pocket
- Concealed buttoning
with press studs

Art. 11P03R38

CAMICE LAYCA
LAYCA COAT

Colore / Color
00 Bianco / White

Tessuto / Fabric
50% cotone 50% poliestere
50% cotton 50% polyester
170 g / m²

Taglie / Sizes
XS ÷ XXL Slim Fit

Dettagli / Details
- 3 tasche
- Bottoni a pressione
- Martingala
- Polsini con bottone a pressione
- Cotone Piquet

- 3 pockets
- Press studs
- Half belt on the back
- Cuffs with press stud
- Piquet cotton

Tessuto Piquet
Piquet fabric

 TENCEL®

 TENCEL®

Art. 16P03R837
**CAMICE ALESSIA
ALESSIA COAT**

Colore / Color
00 Bianco / White

Tessuto / Fabric
50% lyocell 50% poliestere
50% lyocell 50% polyester
190 g / m²
Taglie / Sizes
XS ÷ XXXL Slim Fit

Dettagli / Details

- 2 tasche
- Taschino sul petto
- Abbottonatura nascosta con automatici
- Polsino con bottone a pressione

- 2 pockets
- Breast pocket
- Concealed buttoning with press stud
- Cuff with press stud

Art. 16P03K836
**CASACCA KAREN
KAREN TUNIC**

Colore / Color
00 Bianco / White

Tessuto / Fabric
50% lyocell 50% poliestere
50% lyocell 50% polyester
190 g / m²
Taglie / Sizes
XS ÷ XXXL Slim Fit

Dettagli / Details

- 2 tasche
- Bottoni a pressione

- 2 pockets
- Press studs



Art. 12P03K252

**CASACCA ELISA
ELISA TUNIC**



Colore / Color
00 Bianco / White

Tessuto / Fabric
100% cotone
100% cotton
180 g / m²

Taglie / Sizes
XS ÷ XXXL Slim Fit

Dettagli / Details
- 2 tasche
- Taschino sul petto
- Bottoni a pressione
- Polsino con elastico

- 2 pockets
- Breast pocket
- Press studs
- Cuff with elastic band

Art. 682

**CASACCA LINA
LINA TUNIC**



Colore / Color
00 Bianco / White

Tessuto / Fabric
100% cotone
100% cotton
190 g / m²

Taglie / Sizes
XS ÷ XXL Regular Fit

Dettagli / Details
- 3 tasche
- Martingala

- 3 pockets
- Half belt on the back



Art. 15P03K664
CASACCA NATALIA
NATALIA TUNIC



Colore / Color
00 Bianco / White

Tessuto / Fabric
88% cotone 12% poliestere
88% cotton 12% polyester
195 g / m²

Taglie / Sizes
XS ÷ XXL Slim Fit

Dettagli / Details
- 2 tasche
- Chiusura con zip rovesciata
- Tessuto Piquet

- 2 pockets
- Inverted zip fastening
- Piquet fabric

Tessuto Piquet
Piquet fabric

Chiusura con zip rovesciata
Inverted zip fastening

Art. 9M1920
CASACCA BIANCA
BIANCA TUNIC



Colore / Color
00 Bianco / White

Tessuto / Fabric
100% cotone
100% cotton
180 g / m²

Taglie / Sizes
XS ÷ XXL Regular Fit

Dettagli / Details
- 2 tasche
- Con automatici

- 2 pockets
- Press studs



IDROREPELENTE

NO STIRO

TRASPIRANTE

WASH&WEAR

WATER RESISTANT

NO IRON

BREATHABLE

WASH&WEAR

BIONIC-FINISH® È UN SISTEMA UNICO, BREVETTATO E SVILUPPATO PER CONFERIRE AI TESSUTI CARATTERISTICHE DI IDROREPELLENZA ALL'ACQUA, AGLI OLII E ALLE MACCHIE IN GENERALE.

Ispirato alla pelle dello squalo che, contrariamente a quanto si pensi, non è liscia ma costituita da piccolissime scanalature longitudinali che lasciano passare l'acqua sul corpo in modo controllato, riducendone al minimo l'attrito, il **BIONIC-FINISH®** è **il primo sistema idrorepellente completo a livello mondiale** per l'industria tessile.

Grazie alla lunga ricerca e ai diversi trattamenti a cui può essere combinato, il sistema **BIONIC-FINISH®** garantisce **massima traspirabilità** e consente al tessuto di mantenere una mano molto morbida, altissimo comfort, un'**eccellente durata** nel tempo e colori sempre nuovi e brillanti. Ma non è tutto: la composizione di questo agente impermeabilizzante offre il vantaggio di un'asciugatura estremamente rapida.

BIONIC-FINISH® MEANS A UNIQUE, PATENTED SYSTEM DEVELOPED TO CONFER WATER-OIL AND SOIL REPELLENT PROPERTIES.

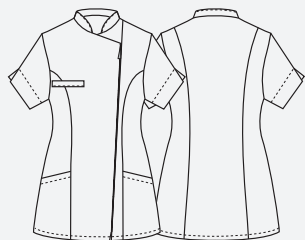
Inspired by the shark 's skin, that contrarily to what we think, it's not a smooth surface, but has microscopically small longitudinal grooves, that make the water pass the body in a controlled manner reducing friction. **BIONIC-FINISH®** is **the first complete water repellent system** for the textile industry.

Thanks to extensive research and the different treatments that can be combined, the **BIONIC-FINISH®** system ensures **maximum breathability** and allows the fabric to maintain a very soft hand, high comfort, **excellent durability** and colors are always new and brilliant. But that's not all: the composition of this waterproofing agent offers the advantage of extremely fast drying.





Art. 17P02K936
CASACCA CARMEN
CARMEN TUNIC



Colore / Color
00 Bianco / White

Tessuto / Fabric
100% poliestere
100% polyester
86 g / m²

Taglie / Sizes
XS ÷ XXXL Slim Fit

Dettagli / Details

- 2 tasche
- Taschino sul petto
- Chiusura con zip rovesciata

- 2 pockets
- Pen pocket
- Inverted zip fastening



FLEXFIT SYSTEM



ULTRA
LIGHT
86 GR.



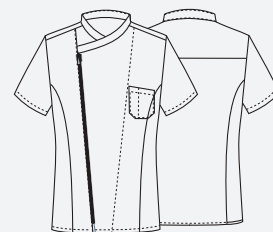
ULTRA
LIGHT
86 GR.



FLEXFIT SYSTEM



Art. 17P02K938
CASACCA MAURIZIO
MAURIZIO TUNIC



Colore / Color
00 Bianco / White

Tessuto / Fabric
100% poliestere
100% polyester
86 g / m²

Taglie / Sizes
S ÷ XXXL Slim Fit

Dettagli / Details
- 1 tasca con taschino portapenne
- Chiusura con zip rovesciata

- 1 pocket with pen pocket
- Inverted zip fastening





ULTRA
LIGHT
86 GR.



ULTRA
LIGHT
86 GR.



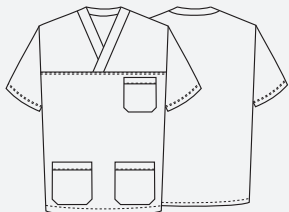
Art. 16P03K840
CASACCA CHIRURGO
SURGEON TUNIC

Colore / Color
F011 pesci / fishes

Tessuto / Fabric
100% poliestere
100% polyester
86 g / m²

Taglie / Sizes
S ÷ XXXL Regular Fit

Dettagli / Details
- 3 tasche
- 3 pockets



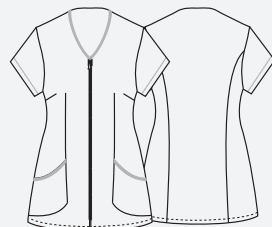
Art. 16P03K859
CASACCA OLGA
OLGA TUNIC

Colore / Color
F011 pesci / fishes

Tessuto / Fabric
100% poliestere
100% polyester
86 g / m²

Taglie / Sizes
XS ÷ XXXL Regular Fit

Dettagli / Details
- 2 tasche
- Chiusura con zip rovesciata
- 2 pockets
- Inverted zip fastening



Art. 16P051868
Colore / Color F011



ULTRA
LIGHT
86 GR.

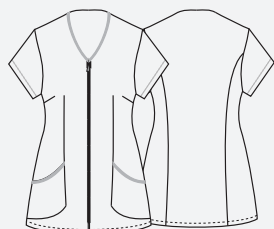
BIONIC
FINISH[®] C₆

ULTRA
LIGHT
86 GR.

BIONIC
FINISH[®] C₆

Art. 16P03K859

CASACCA OLGA OLGA TUNIC



Colore / Color
F008 lui e lei
F008 he and she

Tessuto / Fabric
100% poliestere
100% polyester
86 g / m²

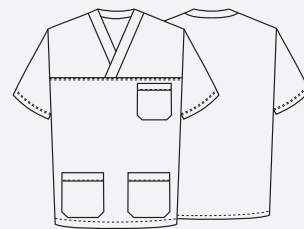
Taglie / Sizes
XS ÷ XXXL Regular Fit

Dettagli / Details
- 2 tasche
- Chiusura con zip rovesciata

- 2 pockets
- Inverted zip fastening

Art. 16P03K840

CASACCA CHIRURGO SURGEON TUNIC



Colore / Color
F008 lui e lei
F008 he and she

Tessuto / Fabric
100% poliestere
100% polyester
86 g / m²

Taglie / Sizes
S - XXXL Regular Fit

Dettagli / Details
- 3 tasche

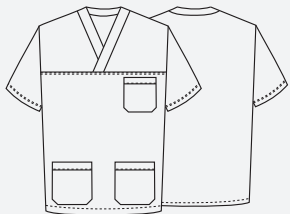
- 3 pockets

Art. 16P05I868
Colore / Color F008





Art. 16P03K840
CASACCA CHIRURGO
SURGEON TUNIC



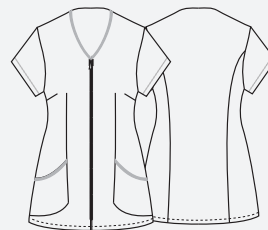
Colore / Color
F007 cane e gatto
F007 dog and cat

Tessuto / Fabric
100% poliestere
100% polyester
86 g / m²

Taglie / Sizes
S ÷ XXXL Regular Fit

Dettagli / Details
- 3 tasche
- 3 pockets

Art. 16P03K859
CASACCA OLGA
OLGA TUNIC



Colore / Color
F007 cane e gatto
F007 dog and cat

Tessuto / Fabric
100% poliestere
100% polyester
86 g / m²

Taglie / Sizes
XS ÷ XXXL Regular Fit

Dettagli / Details
- 2 tasche
- Chiusura con zip rovesciata
- 2 pockets
- Inverted zip fastening

Art. 16P051868
Colore / Color F007







TENCEL® È UNA FIBRA INNOVATIVA DALLE INCREDIBILI PROPRIETÀ CHE ASSICURA PRESTAZIONI ECCELLENTI PER TUTTO IL GIORNO.

La speciale fibra, di origine botanica: viene estratta da legno proveniente da piantagioni forestali sostenibili, utilizzando un solvente riciclato quasi al 100%.

Grazie ai microscopici canali tra le singole fibre, **TENCEL® assorbe fino al 50% di umidità in più rispetto al cotone**, riducendo drasticamente la formazione di batteri. Lasciando la pelle piacevolmente asciutta e mantenendo il suo naturale equilibrio, questa fibra evita lo sviluppo di irritazioni.

I tessuti contenenti la fibra **TENCEL®**, sono caratterizzati da un'altissima stabilità dimensionale, si dimostrano **eccezionalmente forti e resistenti all'usura**, e i capi possono essere lavati molte volte, mantenendo inalterata forma e colore e risultano particolarmente facili da stirare, sono inoltre adatti ai lavaggi industriali. Grazie all'insieme di queste eccellenti caratteristiche, **TENCEL®** può essere considerata la fibra del futuro.

TENCEL® IS AN INNOVATIVE FIBER, WITH INCREDIBLE PROPERTIES THAT ASSURE EXCELLENT PERFORMANCE THROUGHOUT THE DAY.

The special fiber that is of botanic origin and based on wood from sustainable forests and plantation where the solvent used is recycled by almost 100%.

Thanks to microscopic channels between the individual fibrils, **TENCEL®** absorbs the moisture in a controlled and regular manner and compared to cotton a **50% improvement in moisture management is measured**. With **TENCEL®** the formation of bacteria is reduced: moisture is immediately transported into the inside of the fiber and then released to the outside leaving the skin pleasantly dry. These features help the skin to maintain its natural balance and thanks to the smooth surface of the fiber, the development of skin irritations is avoided.

Fabrics made of **TENCEL®** are characterized by very high dimensional stability, are **exceptionally strong and resistant to wear** and the garments can be washed many times, maintaining their shape and colours and being particularly easy to iron and are suitable for industrial laundry. Thanks to these excellent features, **TENCEL®** can be considered as the fiber of the future.





Art. 17P03K945

CASACCA GIADA
GIADA TUNIC



Colore / Color

00 Bianco / White
004 Blu / Blue
027 Prugna / Purple
029 Pistacchio / Pistachio

Tessuto / Fabric

50% lyocell 50% poliestere
50% lyocell 50% polyester
190 g / m²

Taglie / Sizes

XS ÷ XXL Slim Fit

Dettagli / Details

- 2 tasche - Taschino sul petto
- Abbottonatura nascosta con automatici
- Polsino in maglia

- 2 pockets - Breast pocket
- Concealed buttoning with press studs
- Knitted cuff



**PANTALONI ABBINABILI
COORDINATED PANTS**

pag. 42 / 43

Art. 17P05I979

Bandana abbinata, disponibile nelle stesse varianti colore e tessuto delle casacche.

Matching bandana, available in same tunic's colors and fabric.

Taglie / Sizes

Taglia unica / One size



Inserti in rete
Network fabric panels

 TENCEL®

 FLEXFIT SYSTEM

 EASY CARE

 AIRWEB





027 Prugna / Purple

TENCEL® FLEXFIT SYSTEM EASY CARE



004 Blu / Blue

TENCEL® FLEXFIT SYSTEM EASY CARE



029 Pistacchio / Pistachio

TENCEL® FLEXFIT SYSTEM EASY CARE

Art. 17P05I979
027 Prugna / Purple



Art. 17P05I979
004 Blu / Blue



Art. 17P05I979
029 Pistacchio / Pistachio



Art. 17P03K944

CASACCA SILVANO SILVANO TUNIC



Colore / Color

00 Bianco / White

004 Blu / Blue

027 Prugna / Purple

029 Pistacchio / Pistachio

Tessuto / Fabric

50% lyocell 50% poliestere

50% lyocell 50% polyester

190 g / m²

Taglie / Sizes

S ÷ XXXL Slim Fit

Dettagli / Details

- 2 tasche - Taschino sul petto
- Abbottonatura nascosta con automatici
- Polsino in maglia

- 2 pockets - Breast pocket
- Concealed buttoning with press studs
- Knitted cuff



PANTALONI ABBINABILI COORDINATED PANTS

pag. 44 / 45

Art. 17P05I979

Bandana abbinata, disponibile nelle stesse varianti colore e tessuto delle casacche.

Matching bandana, available in same tunic's colors and fabric.

Taglie / Sizes

Taglia unica / One size



Inserti in rete
Network fabric panels

 TENCEL®

 FLEXFIT SYSTEM

 EASY CARE

 AIRWEB





027 Prugna / Purple

TENCEL® FLEXFIT SYSTEM EASY CARE



004 Blu / Blue

TENCEL® FLEXFIT SYSTEM EASY CARE



029 Pistacchio / Pistachio

TENCEL® FLEXFIT SYSTEM EASY CARE

Art. 17P05I979
027 Prugna / Purple



Art. 17P05I979
004 Blu / Blue



Art. 17P05I979
029 Pistacchio / Pistachio



Art. 18P03K054

CASACCA GIADA
GIADA TUNIC



Colore / Color

- 00 Bianco / White
- 004 Blu / Blue
- 027 Prugna / Purple
- 029 Pistacchio / Pistachio

Tessuto / Fabric

50% lyocell 50% poliestere
50% lyocell 50% polyester
190 g / m²

Taglie / Sizes

XS ÷ XXL Slim Fit

Dettagli / Details

- 2 tasche
- Taschino sul petto
- Abbottonatura nascosta con automatici

- 2 pockets
- Breast pocket
- Concealed buttoning with press studs



**PANTALONI ABBINABILI
COORDINATED PANTS**

pag. 42 / 43

Art. 17P05I979

Bandana abbinata, disponibile nelle stesse varianti colore e tessuto delle casacche.

Matching bandana, available in same tunic's colors and fabric.

Taglie / Sizes

Taglia unica / One size



Inserti in rete
Network fabric panels





027 Prugna / Purple



004 Blu / Blue



029 Pistacchio / Pistachio



Art. 17P05I979
027 Prugna / Purple



Art. 17P05I979
004 Blu / Blue



Art. 17P05I979
029 Pistacchio / Pistachio



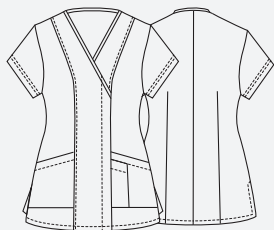




Dr. Roberto Poggio

D clinica
dentate

Art. 17P03K943 CASACCA GIULIANA GIULIANA TUNIC



Colore / Color
004 Blu / Blue

Tessuto / Fabric
50% lyocell 50% poliestere
50% lyocell 50% polyester
190 g / m²

Taglie / Sizes
XS ÷ XXL Slim Fit

Dettagli / Details

- 2 tasche
- Taschino porta penne
- Abbottonatura nascosta con automatici
- 2 spacchetti laterali

- 2 pockets
- Pen pocket
- Concealed buttoning with press studs
- 2 side vents



**PANTALONI ABBINABILI
COORDINATED PANTS**

pag. 42 / 43

 TENCEL®

 FLEXFIT SYSTEM

 EASY CARE



Art. 17P03K943

Colore / Color
027 Prugna / Purple
029 Pistacchio / Pistachio



 TENCEL®

 FLEXFIT SYSTEM

 EASY CARE

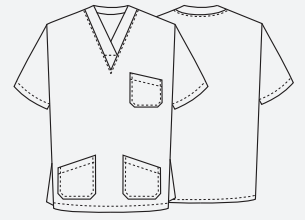


 TENCEL®

 FLEXFIT SYSTEM

 EASY CARE

Art. 17P03K942
CASACCA GIULIANO
GIULIANO TUNIC



Colore / Color
004 Blu / Blue

Tessuto / Fabric
50% lyocell 50% poliestere
50% lyocell 50% polyester
190 g / m²

Taglie / Sizes
S ÷ XXXL Slim Fit

Dettagli / Details
- 2 tasche
- Taschino sul petto
- 2 spacchetti laterali

- 2 pockets
- Breast pocket
- 2 side vents



PANTALONI ABBINABILI
COORDINATED PANTS

pag. 44 / 45

Art. 17P03K942

Colore / Color
027 Prugna / Purple
029 Pistacchio / Pistachio



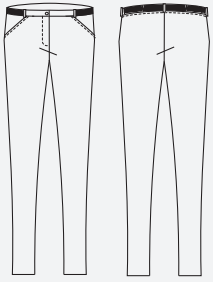
 TENCEL®

 FLEXFIT SYSTEM

 EASY CARE

Art. 17P03P948

PANTALONE GIULIA GIULIA PANTS



Colore / Color

00 Bianco / White

004 Blu / Blue

027 Prugna / Purple

029 Pistacchio / Pistachio

Tessuto / Fabric

50% lyocell 50% poliestere

50% lyocell 50% polyester

190 g / m²

Taglie / Sizes

XS ÷ XXL Slim Fit

Dettagli / Details

- 2 tasche
- Elastico nel fascione
- Passanti
- Fondo stretto
- Chiusura con zip

- 2 pockets
- Elasticated waistband
- Belt loops
- Slim leg
- Zip fly



 TENCEL®

 FLEXFIT SYSTEM

 EASY CARE





027 Prugna / Purple

TENCEL® FLEXFIT SYSTEM EASY CARE



029 Pistacchio / Pistachio

TENCEL® FLEXFIT SYSTEM EASY CARE

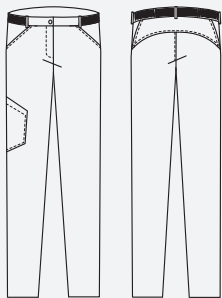


004 Blu / Blue

TENCEL® FLEXFIT SYSTEM EASY CARE

Art. 17P03P947

PANTALONE ELIA ELIA PANTS



Colore / Color

- 00 Bianco / White
- 004 Blu / Blue
- 027 Prugna / Purple
- 029 Pistacchio / Pistachio

Tessuto / Fabric

50% lyocell 50% poliestere
50% lyocell 50% polyester
190 g / m²

Taglie / Sizes

XS ÷ XXXL Slim Fit

Dettagli / Details

- 2 tasche
- 1 tascone laterale
- Elastico nel fascione
- Passanti
- Fondo stretto
- Chiusura con zip
- 2 pockets
- 1 side pocket
- Elasticated waistband
- Belt loops
- Slim leg
- Zip fly



 TENCEL®

 FLEXFIT SYSTEM

 EASY CARE





027 Prugna / Purple

TENCEL® FLEXFIT SYSTEM EASY CARE



029 Pistacchio / Pistachio

TENCEL® FLEXFIT SYSTEM EASY CARE



004 Blu / Blue

TENCEL® FLEXFIT SYSTEM EASY CARE

LUXSATIN

STIRO FACILE

CANDEGGIABILE

LUXSATIN è un tessuto luminoso e colorato. Il punto di forza del **LUXSATIN** è l'armatura in satin, che conferisce al tessuto una mano molto liscia e setosa e ne valorizza i colori, che risultano **estremamente luminosi e incredibilmente brillanti**.

Grazie a queste caratteristiche Giblor's ha potuto sviluppare una collezione che presenta **una vastissima gamma colori** e offre al cliente la possibilità di coordinare un gran numero di prodotti.

Inoltre i 180 grammi di peso regalano al tessuto una consistenza molto morbida, che resta inalterata anche dopo numerosi lavaggi, garantendo capi sempre impeccabili ed un **effetto "appena stirato"** sempre molto apprezzato dal cliente finale.

Realizzato in misto cotone, il **LUXSATIN** ha una grande resistenza alle trazioni e sopporta senza stress temperature elevate e candeggio.

EASY CARE

BLEACHABLE

LUXSATIN is a bright and colorful fabric. Its strength is the satin armor, that gives the fabric a soft and smooth hand and also enhance the colours, that result **extremely bright and incredibly shiny**.

Thanks to this characteristics Giblor's could develop a collection that presents a **wide range of colours** and offers to the client the chance to coordinate a lot of products.

Furthermore, the 180 gr of weight give to the fabric a really soft texture, that remains unchanged even after several washings, by ensuring garments to be always flawless and with a **"just ironed" effect** that is always greatly appreciated from the client.

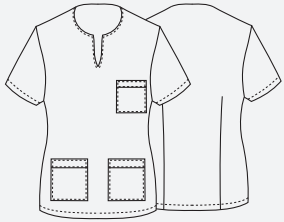
Made up of cotton-poly blend, **LUXSATIN** has a great tensile strength and withstands high temperatures and bleaching.





Art. 10M2062
Art. 10M2062C

**CASACCA MARGHERITA
MARGHERITA TUNIC**



Colore / Color
00 Bianco / White

Tessuto / Fabric
50% cotone 50% poliestere
50% cotton 50% polyester
180 g / m²

Taglie / Sizes
XS ÷ XXXL Regular Fit

Dettagli / Details
- 3 tasche

- 3 pockets



**PANTALONI ABBINABILI
COORDINATED PANTS**

pag. 64 / 65

Art. 443DIVA

Bandana abbinata,
disponibile nelle stesse
varianti colore delle casacche.

*Matching bandana, available
in same tunic's colors.*

Taglie / Sizes
Taglia unica / One size



LUXSATIN

EASY CARE





Art. 10M2062C
002 Verde / Green



LUXSATIN EASY CARE



Art. 10M2062C
018 Azzurro / Light blue



LUXSATIN EASY CARE



Art. 10M2062C
004 Blu / Blue



LUXSATIN EASY CARE



Art. 10M2062C
321 Bluette / Royal



LUXSATIN EASY CARE



Art. 10M2062C
519 Bordeaux / Burgundy



LUXSATIN EASY CARE



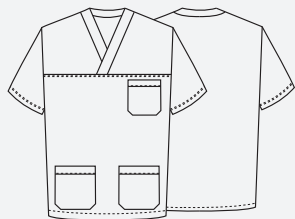
Art. 10M2062C
597 Lilla / Lilac



LUXSATIN EASY CARE

Art. 10M2019
Art. 10M2020

**CASACCA MEDICALE
MEDICAL TUNIC**



Colore / Color
00 Bianco / White

Tessuto / Fabric
50% cotone 50% poliestere
50% cotton 50% polyester
180 g / m²

Taglie / Sizes
XS ÷ XXXL Regular Fit

Dettagli / Details
- 3 tasche

- 3 pockets



**PANTALONI ABBINABILI
COORDINATED PANTS**

pag. 64 / 65

Art. 443DIVA

Bandana abbinata,
disponibile nelle stesse
varianti colore delle casacche.

*Matching bandana, available
in same tunic's colors.*

Taglie / Sizes
Taglia unica / One size



LUXSATIN

EASY CARE





Art. 10M2020
002 Verde / Green



LUXSATIN EASY CARE

Art. 10M2020
118 Azzurro / Light blue



LUXSATIN EASY CARE

Art. 10M2020
004 Blu / Blue



LUXSATIN EASY CARE



Art. 10M2020
321 Bluette / Royal



LUXSATIN EASY CARE

Art. 10M2020
519 Bordeaux / Burgundy



LUXSATIN EASY CARE

Art. 12P03K251

CASACCA TATI
TATI TUNIC



Colore / Color
00 Bianco / White

Tessuto / Fabric
100% cotone
100% cotton
125 g / m²

Taglie / Sizes
XS ÷ XXXL Slim Fit

- Dettagli / Details**
- 2 tasche
 - Abbottonatura nascosta con automatici
 - Taschino sul petto
- 2 pockets
- Concealed buttoning with press studs
- Breast pocket



Art. 17P03K494
Art. 14P03K494
Art. 12P03K269

CASACCA TATI
TATI TUNIC

Tessuto / Fabric
50% cotone 50% poliestere
50% cotton 50% polyester
180 g / m²

Taglie / Sizes
XS ÷ XXXL Slim Fit



PANTALONI ABBINABILI
COORDINATED PANTS

pag. 64 / 65





Art. 17P03K494
002 Verde / Green

LUXSATIN EASY CARE 



Art. 17P03K494
118 Azzurro / Light blue

LUXSATIN EASY CARE 



Art. 17P03K494
321 Bluette / Royal

LUXSATIN EASY CARE 



Art. 17P03K494
597 Lilla / Lilac

LUXSATIN EASY CARE 



Art. 14P03K494
004 Blu / Blue

LUXSATIN EASY CARE 



Art. 12P03K269
519 Bordeaux / Burgundy

LUXSATIN EASY CARE 

Art. 11P03K37

**CASACCA SIMON
SIMON TUNIC**



Colore / Color

0/249 Bianco e lilla
0/249 White and lilac

0/006 Bianco e bordeaux
0/006 White and burgundy

0/116 Bianco e azzurro
0/116 White and light blue

0/323 Bianco e verde
0/323 White and green

Tessuto / Fabric

50% cotone 50% poliestere
50% cotton 50% polyester
180 g / m²

Taglie / Sizes

XS ÷ XXXL Slim Fit

Dettagli / Details

- 2 tasche
- Abbottonatura nascosta con automatici
- Taschino sul petto

- 2 pockets
- Concealed buttoning with press studs
- Breast pocket



**PANTALONI ABBINABILI
COORDINATED PANTS**

pag. 64 / 65

LUXSATIN

EASY CARE





0/116 Bianco e azzurro / *White and light blue*

LUXSATIN EASY CARE



0/006 Bianco e bordeaux / *White and burgundy*

LUXSATIN EASY CARE



0/323 Bianco e verde / *White and green*

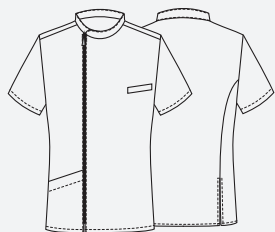
LUXSATIN EASY CARE





Art. 14P03K491

CASACCA RUGGERO
RUGGERO TUNIC



Colore / Color
00 Bianco / White

Tessuto / Fabric
100% cotone
100% cotton
180 g / m²

Taglie / Sizes
S ÷ XXXL Slim Fit

Dettagli / Details
- 1 tasca
- Chiusura con zip rovesciata
- Taschino sul petto

- 1 pocket
- Inverted zip fastening
- Breast pocket



Art. 17P03K489
Art. 14P03K489

CASACCA RUGGERO
RUGGERO TUNIC

Tessuto / Fabric
50% cotone 50% poliestere
50% cotton 50% polyester
180 g / m²

Taglie / Sizes
S ÷ XXXL Slim Fit



PANTALONI ABBINABILI
COORDINATED PANTS

pag. 64 / 65





Art. 17P03K489
519 Bordeaux / Burgundy

LUXSATIN EASY CARE



Art. 17P03K489
118 Azzurro / Light blue

LUXSATIN EASY CARE



Art. 17P03K489
321 Bluette / Royal

LUXSATIN EASY CARE



Art. 14P03K489
002 Verde / Green

LUXSATIN EASY CARE

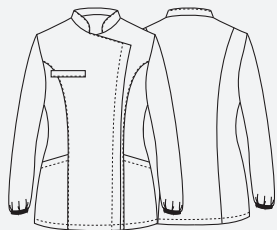


Art. 14P03K489
004 Blu / Blue

LUXSATIN EASY CARE

Art. 17P03K329

**CASACCA AMANDA
AMANDA TUNIC**



Colore / Color
00 Bianco / White

Tessuto / Fabric
50% cotone 50% poliestere
50% cotton 50% polyester
180 g / m²

Taglie / Sizes
XS ÷ XXXL Slim Fit

Dettagli / Details

- 2 tasche
- Abbottonatura nascosta con automatici
- Polsino con elastico
- Taschino sul petto

- 2 pockets
- Concealed buttoning with press studs
- Cuff with elastic band
- Breast pocket



Art. 17P03K329
Art. 13P03K329

**CASACCA AMANDA
AMANDA TUNIC**

Colore / Color
002 Verde / Green
519 Bordeaux / Burgundy
118 Azzurro / Light blue
597 Lilla / Lilac
004 Blu / Blue
321 Bluette / Royal

Tessuto / Fabric
50% cotone 50% poliestere
50% cotton 50% polyester
180 g / m²

Taglie / Sizes
XS ÷ XXXL Slim Fit



**PANTALONI ABBINABILI
COORDINATED PANTS**

pag. 64 / 65

LUXSATIN

EASY CARE





Art. 17P03K329
002 Verde / *Green*

LUXSATIN EASY CARE 



Art. 17P03K329
519 Bordeaux / *Burgundy*

LUXSATIN EASY CARE 



Art. 17P03K329
118 Azzurro / *Light blue*

LUXSATIN EASY CARE 



Art. 13P03K329
597 Lilla / *Lilac*

LUXSATIN EASY CARE 



Art. 13P03K329
004 Blu / *Blue*

LUXSATIN EASY CARE 

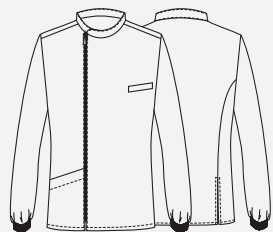


Art. 13P03K329
321 Bluette / *Royal*

LUXSATIN EASY CARE 

Art. 14P03K492

CASACCA RUGGERO
RUGGERO TUNIC



Colore / Color
00 Bianco / White

Tessuto / Fabric
100% cotone
100% cotton
180 g / m²

Taglie / Sizes
S ÷ XXXL Slim Fit

Dettagli / Details
- 1 tasca
- Taschino sul petto
- Chiusura con zip rovesciata
- Polsino in maglia

- 1 pocket
- Breast pocket
- Inverted zip fastening
- Knitted cuff



Art. 14P03K490

Art. 17P03K490

CASACCA RUGGERO
RUGGERO TUNIC

Tessuto / Fabric
50% cotone 50% poliestere
50% cotton 50% polyester
180 g / m²

Taglie / Sizes
S ÷ XXXL Slim Fit



PANTALONI ABBINABILI
COORDINATED PANTS

pag. 64 / 65





Art. 14P03K490
004 Blu / Blue

LUXSATIN EASY CARE



Art. 14P03K490
002 Verde / Green

LUXSATIN EASY CARE



Art. 14P03K490
118 Azzurro / Light blue

LUXSATIN EASY CARE



Art. 14P03K490
321 Bluette / Royal

LUXSATIN EASY CARE

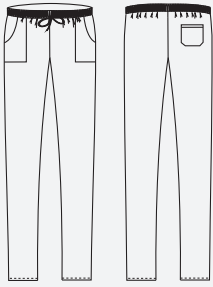


Art. 17P03K490
519 Bordeaux / Burgundy

LUXSATIN EASY CARE

Art. 10M2061

PANTALONE RODI
RODI PANTS



Colore / Color
00 Bianco / White

Tessuto / Fabric
50% cotone 50% poliestere
50% cotton 50% polyester
180 g / m²

Taglie / Sizes
XS ÷ 4XL Regular Fit

Dettagli / Details

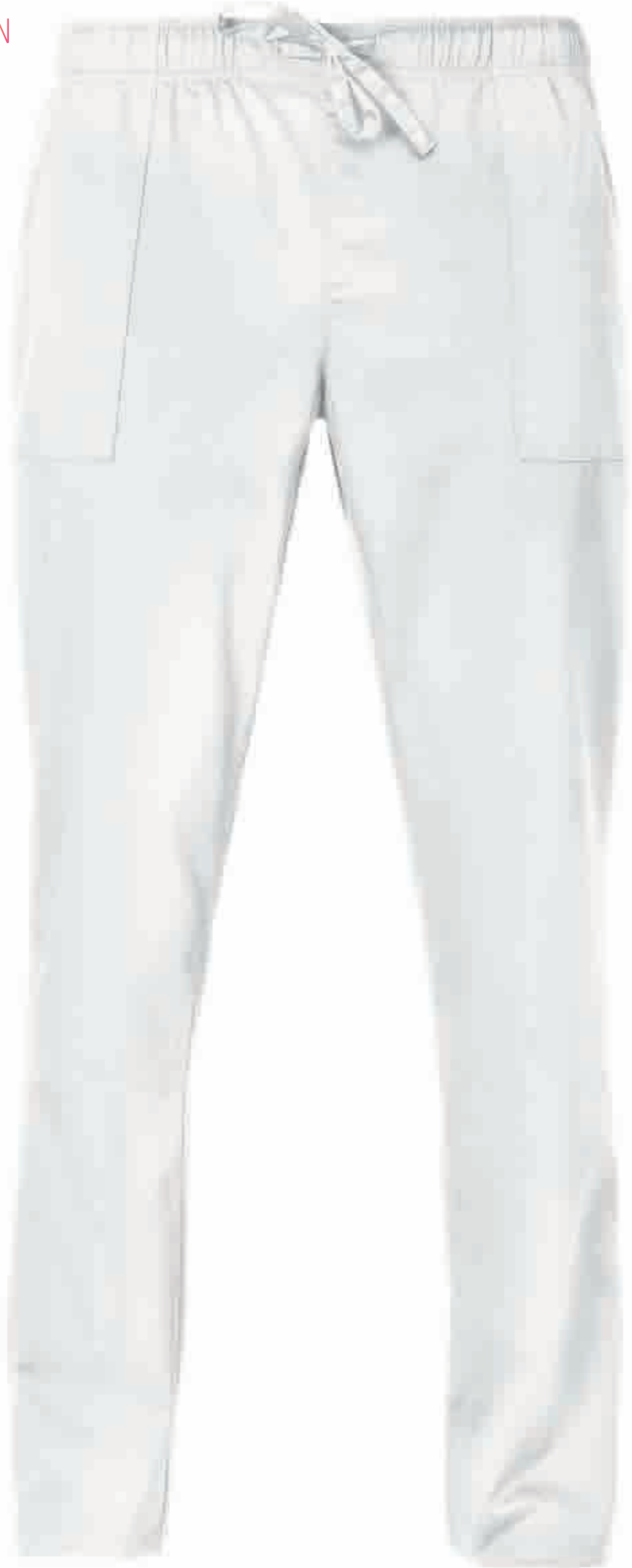
- 2 tasche
- 1 tasca sul retro
- Elastico e coulisse

- 2 pockets
- 1 rear pocket
- Elasticated waistband with drawstring



LUXSATIN

EASY CARE





Art. 10M2061C
597 Lilla / Lilac

LUXSATIN EASY CARE



Art. 10M2061C
002 Verde / Green

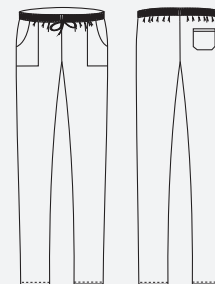
LUXSATIN EASY CARE



Art. 10M2061C
118 Azzurro / Light blue

LUXSATIN EASY CARE

Art. 10M2061C
PANTALONE RODI
RODI PANTS



Tessuto / Fabric
50% cotone 50% poliestere
50% cotton 50% polyester
180 g / m²

Taglie / Sizes
XS ÷ XXXL Regular Fit

Dettagli / Details
- 2 tasche - 1 tasca sul retro
- Elastico e coulisse

- 2 pockets - 1 rear pocket
- Elasticated waistband
with drawstring



Art. 10M2061C
321 Bluette / Royal

LUXSATIN EASY CARE



Art. 10M2061C
519 Bordeaux / Burgundy

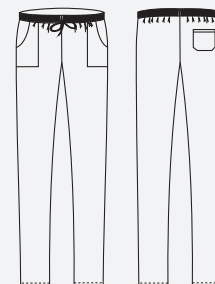
LUXSATIN EASY CARE



Art. 14P03P556
004 Blu / Blue

LUXSATIN EASY CARE

Art. 14P03P556
PANTALONE ALAN
ALAN PANTS



Colore / Color
004 Blu / Blue

Tessuto / Fabric
50% cotone 50% poliestere
50% cotton 50% polyester
180 g / m²

Taglie / Sizes
XS ÷ XXXL Slim Fit

Dettagli / Details
- 2 tasche - 1 tasca sul retro
- Elastico e coulisse

- 2 pockets - 1 rear pocket
- Elasticated waistband
with drawstring



Art. 1330

CASACCA UNISEX
UNISEX TUNIC



Colore / Color
00 Bianco / White

Tessuto / Fabric
100% cotone
100% cotton
190 g / m²

Taglie / Sizes
S ÷ XXXL Slim Fit

Dettagli / Details
- 3 tasche

- 3 pockets



Art. 1335

CASACCA UNISEX
UNISEX TUNIC

Colore / Color
002 Verde / Green
118 Azzurro / Light blue

Tessuto / Fabric
100% cotone
100% cotton
150 g / m²

Taglie / Sizes
S ÷ XXXL Slim Fit

Dettagli / Details
- 3 tasche

- 3 pockets





Art. 9M1906

00 Bianco / White

100% cotone / 100% cotton 190 g / m²



Art. 123

00 Bianco / White

100% cotone / 100% cotton 190 g / m²



Art. 1340

002 Verde / Green

100% cotone / 100% cotton 150 g / m²



Art. 1340

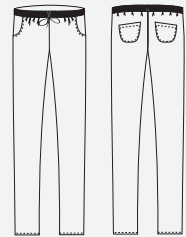
118 Azzurro / Light blue

100% cotone / 100% cotton 150 g / m²



Art. 9M1906

**PANTALONE KASHA
KASHA PANTS**



Taglie / Sizes

XS ÷ XXXL Slim Fit

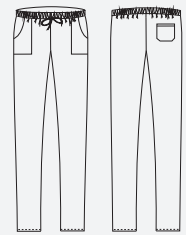
Dettagli / Details

- 2 tasche - 2 tasche sul retro
- Elastico e coulisse

- 2 pockets - 2 rear pockets
- Elasticated waistband with drawstring

Art. 123

**PANTALONE UNISEX
UNISEX PANTS**



Taglie / Sizes

XS ÷ 5XL Slim Fit

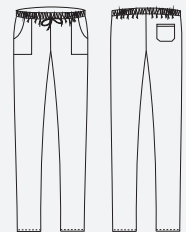
Dettagli / Details

- 2 tasche - 1 tasca sul retro
- Elastico e coulisse

- 2 pockets - 1 rear pocket
- Elasticated waistband with drawstring

Art. 1340

**PANTALONE ALAN
ALAN PANTS**



Taglie / Sizes

XS ÷ XXL Slim Fit

Dettagli / Details

- 2 tasche - 1 tasca sul retro
- Elastico e coulisse

- 2 pockets - 1 rear pocket
- Elasticated waistband with drawstring

TECHNO STRETCH

TRASPIRANTE

CANDEGGIABILE

CONFORTEVOLE

PRATICO E VERSATILE,
TECHNOSTRETCH CONQUISTA
PER IL COMFORT ECCELLENTE.

La trama elastica di questo tessuto
**asseconda ogni movimento del
corpo** senza opporre alcuna resistenza e
garantendo una perfetta vestibilità.

L'armatura in tela e il **peso minimo** donano
al tessuto un aspetto compatto ed opaco sempre
molto elegante, che si presenta secco al tatto.
Inoltre, grazie al processo di mercerizzazione cui
viene sottoposto, il **TECHNOSTRETCH** vanta una
maggiore intensità del tono colore e un'ottima
resistenza allo strappo.

Realizzato in misto cotone elasticizzato,
è **adatto ai lavaggi ad alte
temperature e al candeggio** e asciuga
molto rapidamente.

Trattata con metodo Sanfor, la fibra del tessuto
non si altera, rimanendo dimensionalmente
stabile, e non è soggetta al pillig.

BREATHABLE

BLEACHABLE

COMFORTABLE

HANDY AND VERSATILE, **TECHNO
STRETCH** IS GREATLY APPRECIATED
THANKS TO THE EXCELLENT COMFORT.

*Its elastic weave **follows every
movement** and ensures a perfect fit.*

*Canvas twill and light weight, give to the fabric
a matt and compact look, that give a dry
sensation to the touch. **TECHNOSTRETCH** has
vibrant colors and is tear-resistant, thanks to the
mercerization process to which it is submitted.*

*Realized in stretch cotton-poly blend,
TECHNOSTRETCH is **suitable for high-
temperature washings, bleaching,**
and it dries out quickly.*

*Treated with Sanfor method, fabric fiber stays
dimensionally stable and is not subject to pilling.*





Art. 18P03K833

CASACCA MIRKA
MIRKA TUNIC



Colore / Color

018 Turchese / Turquoise

Tessuto / Fabric

49% cotone 48% poliestere
3% eol
49% cotton 48% polyester
3% eol
150 g / m²

Taglie / Sizes

XS ÷ XXL Slim Fit

Dettagli / Details

- 2 tasche
- Taschino sul petto
- Abbottonatura nascosta con automatici

- 2 pockets
- Breast pocket
- Concealed buttoning with press studs



TECHNO
STRETCH

FLEXFIT SYSTEM

EASY CARE

COMFORT FIT

WASH PROOF



TECHNO
STRETCH

FLEXFIT SYSTEM

EASY CARE

COMFORT FIT

WASH PROOF

Art. 18P03K833

CASACCA MIRKA
MIRKA TUNIC



Colore / Color

214 Petrolio / *Petroleum blue*

Tessuto / Fabric

49% cotone 48% poliestere
3% eol
49% cotton 48% polyester
3% eol
150 g / m²

Taglie / Sizes

XS ÷ XXL Slim Fit

Dettagli / Details

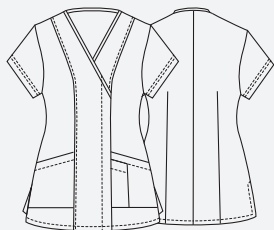
- 2 tasche
- Taschino sul petto
- Abbottonatura nascosta con automatici

- 2 pockets
- Breast pocket
- Concealed buttoning with press studs



Art. 17P03K950

CASACCA KIA
KIA TUNIC



Colore / Color

018 Turchese / Turquoise

Tessuto / Fabric

49% cotone 48% poliestere
3% eol
49% cotton 48% polyester
3% eol
150 g / m²

Taglie / Sizes

XS ÷ XXL Slim Fit

Dettagli / Details

- 2 tasche
- Taschino porta penne
- Abbottonatura nascosta con automatici
- 2 spacchetti laterali
- 2 pockets
- Pen pocket
- Concealed buttoning with press studs
- 2 side vents



TECHNO
STRETCH

FLEXFIT SYSTEM

EASY CARE

COMFORT **FIT**

WASH **PROOF**



Art. 17P03K950

Colore / Color

214 Petrolio / Petroleum blue

TECHNO
STRETCH

FLEXFIT SYSTEM

EASY CARE

COMFORT **FIT**

WASH **PROOF**



TECHNO
STRETCH

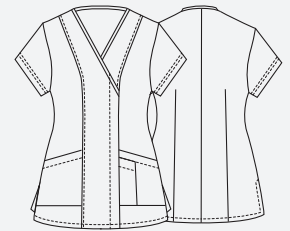
FLEXFIT SYSTEM

EASY CARE

WASH PROOF

Art. 17P03K937

CASACCA KIA
KIA TUNIC



Colore / Color

F012 Fantasia azzurra
F012 Light blue pattern

Tessuto / Fabric

100% poliestere
100% polyester
115 g / m²

Taglie / Sizes

XS ÷ XXL Slim Fit

Dettagli / Details

- 2 tasche
- Taschino porta penne
- Abbottonatura nascosta con automatici
- 2 spacchetti laterali

- 2 pockets
- Pen pocket
- Concealed buttoning with press studs
- 2 side vents



74
REPARTO

PROFESSORI
ORTODONZIA
INTERDISCIPLINARE
ORTODONZIA

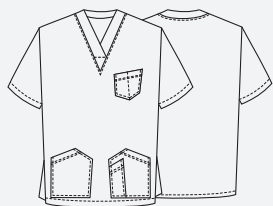
PEDODONZIA ORTODONZIA





Art. 17P03K949

**CASACCA SEAD
SEAD TUNIC**



Colore / Color

018 Turchese / Turquoise

Tessuto / Fabric

49% cotone 48% poliestere
3% eol
49% cotton 48% polyester
3% eol
150 g / m²

Taglie / Sizes

S ÷ XXXL Slim Fit

Dettagli / Details

- 2 tasche
- 3 taschini porta penne
- Cuciture decorative
- 2 spacchetti laterali

- 2 pockets
- 3 pen pockets
- Decorative seams
- 2 side vents



TECHNO
STRETCH

FLEXFIT SYSTEM

EASY CARE

COMFORT FIT

WASH PROOF



Art. 17P03K949

Colore / Color

214 Petrolio / Petroleum blue

TECHNO
STRETCH

FLEXFIT SYSTEM

EASY CARE

COMFORT FIT

WASH PROOF





TECHNO
STRETCH

FLEXFIT SYSTEM

EASY CARE

COMFORT FIT

WASH PROOF



TECHNO
STRETCH

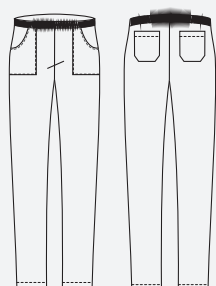
FLEXFIT SYSTEM

EASY CARE

COMFORT FIT

WASH PROOF

Art. 17P03P951
PANTALONE CHICAGO
CHICAGO PANTS



Colore / Color
018 Turchese / Turquoise
214 Petrolio / Petroleum blue

Tessuto / Fabric
49% cotone 48% poliestere 3% eol
49% cotton 48% polyester 3% eol
150 g / m²

Taglie / Sizes
S ÷ XXXL Slim Fit

Dettagli / Details
- 2 tasche
- 2 tasche sul retro
- Elastico in vita e coulisse

- 2 pockets
- 2 rear pockets
- Elasticated waistband with drawstrings

Art. 17P05I980
018 Turchese / Turquoise



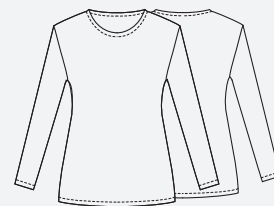
Art. 17P05I980
214 Petrolio / Petroleum blue





Art. 17P03M952

**T-SHIRT LUCREZIA
LUCREZIA T-SHIRT**



Colore / Color

- 00 Bianco / White
- 000 Nero / Black
- 004 Blu / Blue
- 029 Fucsia / Fuchsia
- 026 Verde acqua / Emerald

Tessuto / Fabric

95% poliestere 5% elasthan
95% polyester 5% elasthan
183 g / m²

Taglie / Sizes

I - II - III - IV Slim Fit

Dettagli / Details

- Jersey elasticizzato

- Stretch jersey



000 Nero / Black



004 Blu / Blue



026 Verde acqua / Emerald



029 Fucsia / Fuchsia



00 Bianco / White



**TABELLE TAGLIE
SIZE CHART**

Art. 17P03M952

I	II	III	IV
Girovita / Waist			
76 cm	84 cm	92 cm	100 cm

WELLNESS
& BEAUTY

Smile, it's a free therapy

I capi della collezione **WELLNESS & BEAUTY** sono pratici, con una vestibilità perfetta, belli da vedere e soprattutto da portare. Stile contemporaneo, coordinabilità, colori di tendenza, comfort e durata, tutto senza compromessi.

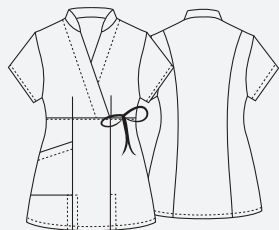
*The clothes of the **WELLNESS & BEAUTY** collection are practical, with a perfect fit, beautiful to look at and above all to wear. Contemporary style, coordinability, trendy colours, comfort and duration, all without compromises.*





Art. 17P02K931

**KIMONO PAOLA
PAOLA KIMONO**



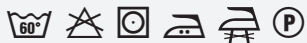
Colore / Color
026 Verde acqua / *Emerald*

Tessuto / Fabric
95% poliestere 5% elasthan
95% polyester 5% elasthan
200 g / m²

Taglie / Sizes
XS ÷ XXXL Slim Fit

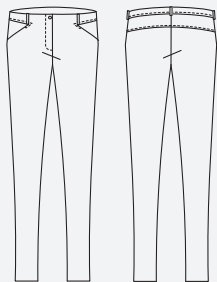
Dettagli / Details
- 1 tasca

- 1 pocket



Art. 17P02P935

**PANTALONE LAYLA
LAYLA PANTS**



Colore / Color
F016 Etnica / *Ethnic pattern*

Tessuto / Fabric
95% poliestere 5% elasthan
95% polyester 5% elasthan
200 g / m²

Taglie / Sizes
XS ÷ XXL Slim Fit

Dettagli / Details
- Fondo stretto
- Vita bassa
- 2 tasche
- Chiusura con zip

- Slim leg
- Low waist
- 2 pockets
- Zip fly



EASY CARE

FLEXFIT SYSTEM

COMFORT FIT



EASY CARE

FLEXFIT SYSTEM

COMFORT FIT



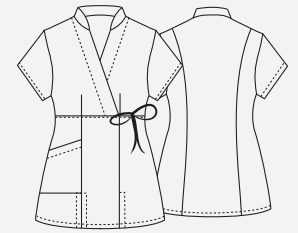
EASY CARE

FLEXFIT SYSTEM

COMFORT FIT

Art. 17P02K933

KIMONO PAOLA PAOLA KIMONO



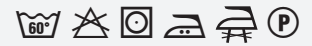
Colore / Color
F016 Etnica / Ethnic pattern

Tessuto / Fabric
95% poliestere 5% elasthan
95% polyester 5% elasthan
200 g / m²

Taglie / Sizes
XS ÷ XXXL Slim Fit

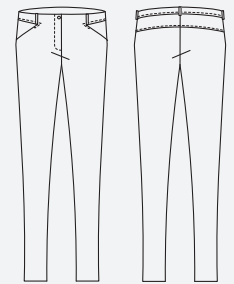
Dettagli / Details
- 1 tasca

- 1 pocket



Art. 17P01P903

PANTALONE LAYLA LAYLA PANTS



Colore / Color
026 Verde acqua / Emerald

Tessuto / Fabric
95% poliestere 5% elasthan
95% polyester 5% elasthan
200 g / m²

Taglie / Sizes
XS ÷ XXXL Slim Fit

Dettagli / Details
- Fondo stretto
- Vita bassa
- 2 tasche
- Chiusura con zip

- Slim leg
- Low waist
- 2 pockets
- Zip fly

EASY CARE

FLEXFIT SYSTEM

COMFORT FIT

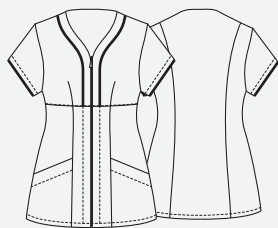






Art. 17P02K495

CASACCA PINES
PINES TUNIC



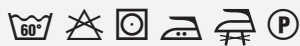
Colore / Color
00 Bianco / White

Tessuto / Fabric
95% poliestere 5% elasthan
95% poliestere 5% elasthan
200 g / m²

Taglie / Sizes
XS ÷ XXL Slim Fit

Dettagli / Details
- 2 tasche
- Chiusura con zip
rovesciata doppio cursore

- 2 pockets
- Double slide zip fastening



EASY CARE

FLEXFIT SYSTEM

COMFORT FIT



Art. 17P02K495

Colore / Color
026 Verde acqua / Emerald

EASY CARE

FLEXFIT SYSTEM

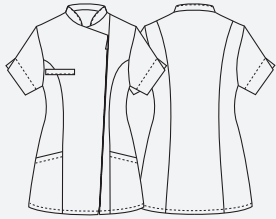
COMFORT FIT





Art. 17P02K936

CASACCA CARMEN
CARMEN TUNIC



Colore / Color
000 Nero / Black

Tessuto / Fabric
100% poliestere
100% polyester
86 g / m²

Taglie / Sizes
XS ÷ XXXL Slim Fit

- Dettagli / Details**
- 2 tasche
 - Taschino sul petto
 - Chiusura con zip rovesciata
 - 2 pockets
 - Breast pocket
 - Inverted zip fastening



FLEXFIT SYSTEM



ULTRA
LIGHT
86 GR.



Art. 17P02K936

Colore / Color
00 Bianco / White



FLEXFIT SYSTEM



ULTRA
LIGHT
86 GR.



ULTRA
LIGHT
86 GR.



FLEXFIT SYSTEM



Art. 17P02K938
CASACCA MAURIZIO
MAURIZIO TUNIC



Colore / Color
000 Nero / Black

Tessuto / Fabric
100% poliestere
100% polyester
86 g / m²

Taglie / Sizes
S ÷ XXXL Slim Fit

- Dettagli / Details**
- 1 tasca con taschino porta penne
 - Chiusura con zip rovesciata
 - 1 pocket with pen pocket
 - Inverted zip fastening



ULTRA
LIGHT
86 GR.



FLEXFIT SYSTEM



Art. 17P02K938

Colore / Color
00 Bianco / White

Art. 16P02K832

CASACCA UBER
UBER TUNIC



Colore / Color
000 Nero / Black

Tessuto / Fabric
100% poliestere
100% polyester
86 g / m²

Taglie / Sizes
S ÷ XXXL Slim Fit

Dettagli / Details
- 1 tasca
- 1 tasca con taschino
porta penne

- 1 pocket
- 1 pocket with pen pocket



ULTRA
LIGHT
86 GR.



Art. 16P02K832

Colore / Color
00 Bianco / White



ULTRA
LIGHT
86 GR.

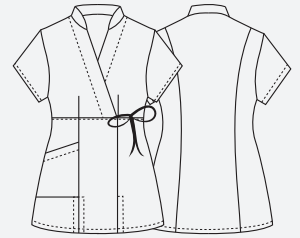


ULTRA
LIGHT
86 GR.



Art. 16P02K830

KIMONO PAOLA
PAOLA KIMONO



Colore / Color
000 Nero / Black

Tessuto / Fabric
100% poliestere
100% polyester
86 g / m²

Taglie / Sizes
XS ÷ XXXL Slim Fit

Dettagli / Details
- 1 tasca

- 1 pocket



ULTRA
LIGHT
86 GR.



Art. 16P02K830

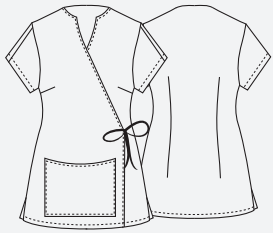
Colore / Color
00 Bianco / White





Art. 1590N

CASACCA HELENA
HELENA TUNIC



Colore / Color
000 Nero / Black

Tessuto / Fabric
65% poliestere 35% cotone
65% polyester 35% cotton
140 g / m²

Taglie / Sizes
XS ÷ XXXL Regular Fit

Dettagli / Details
- Ampia tasca centrale

- Full central pocket



Art. 1590

Colore / Color
00 Bianco / White





WASH  PROOF

FLEXFIT  SYSTEM

Art. 14P02K458

**CASACCA SION
SION TUNIC**



Colore / Color
00 Bianco / White

Tessuto / Fabric
65% poliestere 35% cotone
65% polyester 35% cotton
140 g / m²

Taglie / Sizes
XS ÷ XXL Slim Fit

Dettagli / Details
- 2 tasche
- Abbottonatura nascosta
con automatici

- 2 pockets
- Concealed buttoning
with press studs



WASH  PROOF

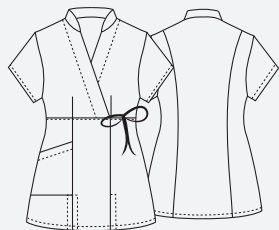
FLEXFIT  SYSTEM

Art. 14P02K458

Colore / Color
000 Nero / Black

Art. 17P02K930

**KIMONO PAOLA
PAOLA KIMONO**



Colore / Color

322 Marrone / Brown

Tessuto / Fabric

70% poliestere 30% cotone
70% polyester 30% cotton
132 g / m²

Taglie / Sizes

XS ÷ XXL Slim Fit

Dettagli / Details

- 1 tasca

- 1 pocket



FLEXFIT SYSTEM

UNCHANGE

TECH



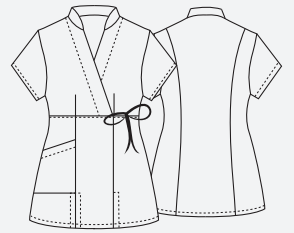
FLEXFIT SYSTEM

UNCHANGE

TECH

Art. 17P02K930

KIMONO PAOLA
PAOLA KIMONO



Colore / Color

073 Beige / Beige

Tessuto / Fabric

70% poliestere 30% cotone
70% polyester 30% cotton
132 g / m²

Taglie / Sizes

XS ÷ XXL Slim Fit

Dettagli / Details

- 1 tasca

- 1 pocket



Dettaglio allacciatura
Fastening detail





FLEXFIT SYSTEM

UNCHANGE

TECH

Art. 17P02K929

**CASACCA SCACCHI
CHECK TUNIC****Colore / Color**073 Beige e marrone
073 Beige and brown**Tessuto / Fabric**70% poliestere 30% cotone
70% polyester 30% cotton
132 g / m²**Taglie / Sizes**

XS ÷ XXL Slim Fit

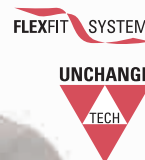
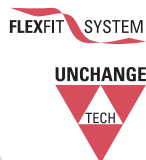
Dettagli / Details

- 2 tasche
- Chiusura con zip rovesciata doppio cursore

- 2 pockets
- Double slide zip fastening

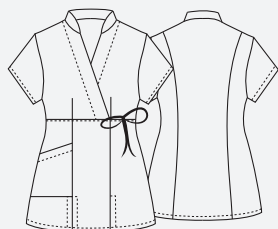






Art. 17P02K930

**KIMONO PAOLA
PAOLA KIMONO**



Colore / Color
019 Grigio / Grey

Tessuto / Fabric
70% poliestere 30% cotone
70% polyester 30% cotton
132 g / m²

Taglie / Sizes
XS ÷ XXL Slim Fit

Dettagli / Details
- 1 tasca
- 1 pocket

Art. 17P02K929

**CASACCA SCACCHI
CHECK TUNIC**



Colore / Color
019 Grigio e nero
019 Grey and black

Tessuto / Fabric
70% poliestere 30% cotone
70% polyester 30% cotton
132 g / m²

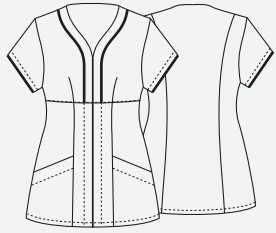
Taglie / Sizes
XS ÷ XXL Slim Fit

Dettagli / Details
- 2 tasche
- Chiusura con zip rovesciata
doppio cursore

- 2 pockets
- Double slide zip fastening

Art. 14P02K460

CASACCA PINES
PINES TUNIC



Colore / Color
00 Bianco / White

Tessuto / Fabric
65% poliestere 35% cotone
65% polyester 35% cotton
140 g / m²

Taglie / Sizes
XS ÷ XXL Slim Fit

Dettagli / Details

- 2 tasche
- Chiusura con zip

- 2 pockets
- Zip fastening



Art. 14P02K460

Colore / Color
000 Nero / Black



FLEXFIT SYSTEM



Art. 14P02K493

**CASACCA SION
SION TUNIC**



Colore / Color

1000 Marrone e avana
1000 Brown and havana

Tessuto / Fabric

70% poliestere 30% cotone
70% polyester 30% cotton
132 g / m²

Taglie / Sizes

XS ÷ XXL Slim Fit

Dettagli / Details

- 2 tasche
- Abbottonatura nascosta con automatici
- Dietro tinta unica marrone

- 2 pockets
- Concealed buttoning with press studs
- Plain brown color on back



Art. 18P02K053

CASACCA MIRKA
MIRKA TUNIC



Colore / Color

322 Marrone / Brown
073 Beige / Beige

Tessuto / Fabric

70% poliestere 30% cotone
70% polyester 30% cotton
132 g / m²

Taglie / Sizes

XS ÷ XXL Slim Fit

Dettagli / Details

- 2 tasche
- Taschino sul petto
- Abbottonatura nascosta con automatici

- 2 pockets
- Breast pocket
- Concealed buttoning with press studs



FLEXFIT SYSTEM

EASY CARE

COMFORT FIT



Art. 18P02K052

CASACCA MIRKA
MIRKA TUNIC

Colore / Color

119 Grigio / Grey
004 Blu / Blue

Tessuto / Fabric

65% poliestere 35% cotone
65% polyester 35% cotton
140 g / m²



Art. 18P02K052

004 Blu / Blue



Art. 18P02K052

119 Grigio / Grey



Art. 18P02K053

073 Beige / Beige



Art. 16P02K833

CASACCA MIRKA
MIRKA TUNIC



Colore / Color
000 Nero / Black

Tessuto / Fabric
50% lyocell 50% poliestere
50% lyocell 50% polyester
190 g / m²

Taglie / Sizes
XS ÷ XXXL Slim Fit

Dettagli / Details
- 2 tasche
- Taschino sul petto
- Abbottonatura nascosta
con automatici

- 2 pockets
- Breast pocket
- Concealed buttoning
with press studs



 TENCEL®

WASH  PROOF



 TENCEL®

WASH  PROOF

Art. 16P02K833

**CASACCA MIRKA
MIRKA TUNIC**



Colore / Color
00 Bianco / White

Tessuto / Fabric
50% lyocell 50% poliestere
50% lyocell 50% polyester
190 g / m²

Taglie / Sizes
XS ÷ XXXL Slim Fit

Dettagli / Details
- 2 tasche
- Taschino sul petto
- Abbottonatura nascosta
con automatici

- 2 pockets
- Breast pocket
- Concealed buttoning
with press studs



Art. 11P02K47

**CASACCA TATI
TATI TUNIC**



Colore / Color
00 Bianco / White

Tessuto / Fabric
50% cotone 50% poliestere
50% cotton 50% polyester
180 g / m²

Taglie / Sizes
XS ÷ XXXL Slim Fit

Dettagli / Details

- 2 tasche
- Taschino sul petto
- Abbottonatura nascosta con automatici

- 2 pockets
- Breast pocket
- Concealed buttoning with press studs



LUXSATIN

EASY CARE

FLEXFIT SYSTEM



Art. 11P02K72

Colore / Color
000 Nero / Black

EASY CARE

FLEXFIT SYSTEM

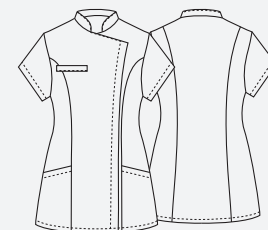


WASH  PROOF

FLEXFIT  SYSTEM

Art. 12P03K251

**CASACCA TATI
TATI TUNIC**



Colore / Color
00 Bianco / White

Tessuto / Fabric
100% cotone
100% cotton
125 g / m²

Taglie / Sizes
XS ÷ XXXL Slim Fit

Dettagli / Details
- 2 tasche
- Taschino sul petto
- Abbottonatura nascosta
con automatici

- 2 pockets
- Breast pocket
- Concealed buttoning
with press studs



FLEXFIT SYSTEM



FLEXFIT SYSTEM



Art. 15P02K635

**CASACCA UNISEX
UNISEX TUNIC**



Colore / Color
073 Beige / Beige

Tessuto / Fabric
100% cotone
100% cotton
158 g / m²

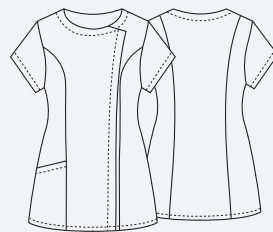
Taglie / Sizes
XS ÷ XXXL Slim Fit

Dettagli / Details
- 3 tasche
- Abbottonatura nascosta
con automatici
- Tessuto Oxford

- 3 pockets
- Concealed buttoning
with press studs
- Oxford fabric

Art. 15P02K634

**CASACCA AMBRA
AMBRA TUNIC**



Colore / Color
073 Beige / Beige

Tessuto / Fabric
100% cotone
100% cotton
158 g / m²

Taglie / Sizes
XS ÷ XXL Slim Fit

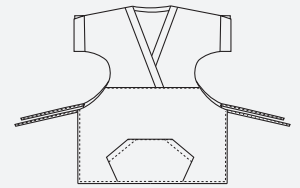
Dettagli / Details
- 1 tasca
- Abbottonatura nascosta
con automatici
- Tessuto Oxford

- 1 pocket
- Concealed buttoning
with press studs
- Oxford fabric



Art. 16P02H829

**SCAMICIATO ALMA
PINAFORE ALMA**



Colore / Color
073 Beige / Beige

Tessuto / Fabric
100% cotone
100% cotton
158 g / m²

Taglie / Sizes
I - II

Dettagli / Details

- 1 tasca centrale
 - Coperto dietro
 - Tessuto Oxford
- 1 central pocket
 - Covered backside
 - Oxford fabric



Coperto dietro
Covered backside



Asola per svestizione facile
Loop to undress easily



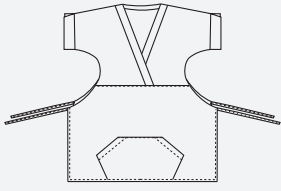
**TABELLE TAGLIE
SIZE CHART**

Art. 16P02H829

I	II
Torace / Chest	
88-100 cm	101-112 cm
Lunghezza / Length	
74,00 cm	77,00 cm

Art. 16P02H828

SCAMICIATO ALMA
ALMA PINAFORE



Colore / Color
00 Bianco / White

Tessuto / Fabric
65% cotone 35% poliestere
65% cotton 35% polyester
140 g / m²

Taglie / Sizes
I - II

Dettagli / Details
- 1 tasca centrale
- Coperto dietro
- Asola per svestizione facile

- 1 central pocket
- Covered backside
- Loop to undress easily



Art. 16P02H828N

Colore / Color
000 Nero / Black



Coperto dietro
Covered backside



FLEXFIT SYSTEM

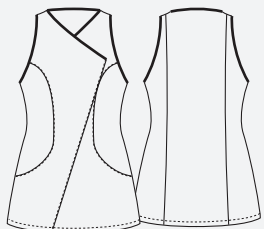
WASH  PROOF

FLEXFIT SYSTEM



Art. 15P02K632

SMANICATO SARA SARA PINAFORE



Colore / Color
000 Nero / Black

Tessuto / Fabric
65% poliestere 35% cotone
65% polyester 35% cotton
140 g / m²

Taglie / Sizes
XS ÷ XXL Slim Fit

Dettagli / Details
- 2 tasche
- Abbottonatura nascosta
con automatici

- 2 pockets
- Concealed buttoning
with press studs

Art. 15P03K664

CASACCA NATALIA NATALIA TUNIC



Colore / Color
00 Bianco / White

Tessuto / Fabric
88% cotone 12% poliestere
88% cotton 12% polyester
195 g / m²

Taglie / Sizes
XS ÷ XXL Slim Fit

Dettagli / Details
- 2 tasche
- Chiusura con zip rovesciata
- Cotone Piquet

- 2 pockets
- Inverted zip fastening
- Piquet cotton

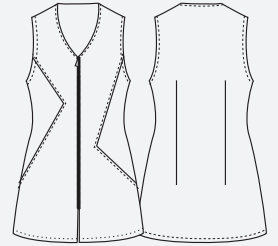
Cotone Piquet
Piquet cotton





Art. 18P02K056

**SMANICATO
BARCELLONA
BARCELLONA
PINAFORE**



Colore / Color
322 Marrone / Brown

Tessuto / Fabric
100% poliestere
100% polyester
180 g / m²

Taglie / Sizes
XS ÷ XXL Slim Fit

Dettagli / Details
- 2 tasche
- Chiusura con zip rovesciata

- 2 pockets
- Inverted zip fastening



Art. 18P02K056

Colore / Color
000 Nero / Black









FLEXFIT SYSTEM

EASY CARE

COMFORT FIT



FLEXFIT SYSTEM

EASY CARE

COMFORT FIT



Art. 18P02K033

**CASACCA GAIA
GAIA TUNIC**



Colore / Color
000 Nero / Black

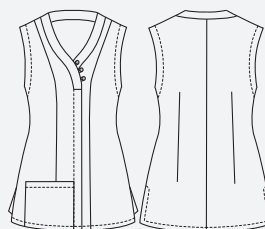
Tessuto / Fabric
95% poliestere 5% elasthan
95% polyester 5% elasthan
200 g / m²

Taglie / Sizes
S ÷ XXL Slim Fit

- Dettagli / Details**
- Sfoderato
 - 2 tasche
 - Abbottonatura nascosta con automatici
 - 2 spacchetti
 - Unlined
 - 2 pockets
 - Concealed buttoning with press studs
 - 2 slit

Art. 18P02K032

**SMANICATO BEATRICE
BEATRICE PINAFORE**



Colore / Color
000 Nero / Black

Tessuto / Fabric
95% poliestere 5% elasthan
95% polyester 5% elasthan
200 g / m²

Taglie / Sizes
S ÷ XXL Slim Fit

- Dettagli / Details**
- Sfoderato
 - 1 grande tasca
 - Abbottonatura nascosta con automatici
 - 2 spacchetti
 - Unlined
 - 1 big pocket
 - Concealed buttoning with press studs
 - 2 slit

Art. 18P02K031

CASACCA LUANA
LUANA TUNIC



Colore / Color
000 Nero / Black

Tessuto / Fabric
100% poliestere
100% polyester
86 g / m²

Taglie / Sizes
I II III IV Regular Fit

Dettagli / Details

- Ampia manica con
arricciatura elasticizzata

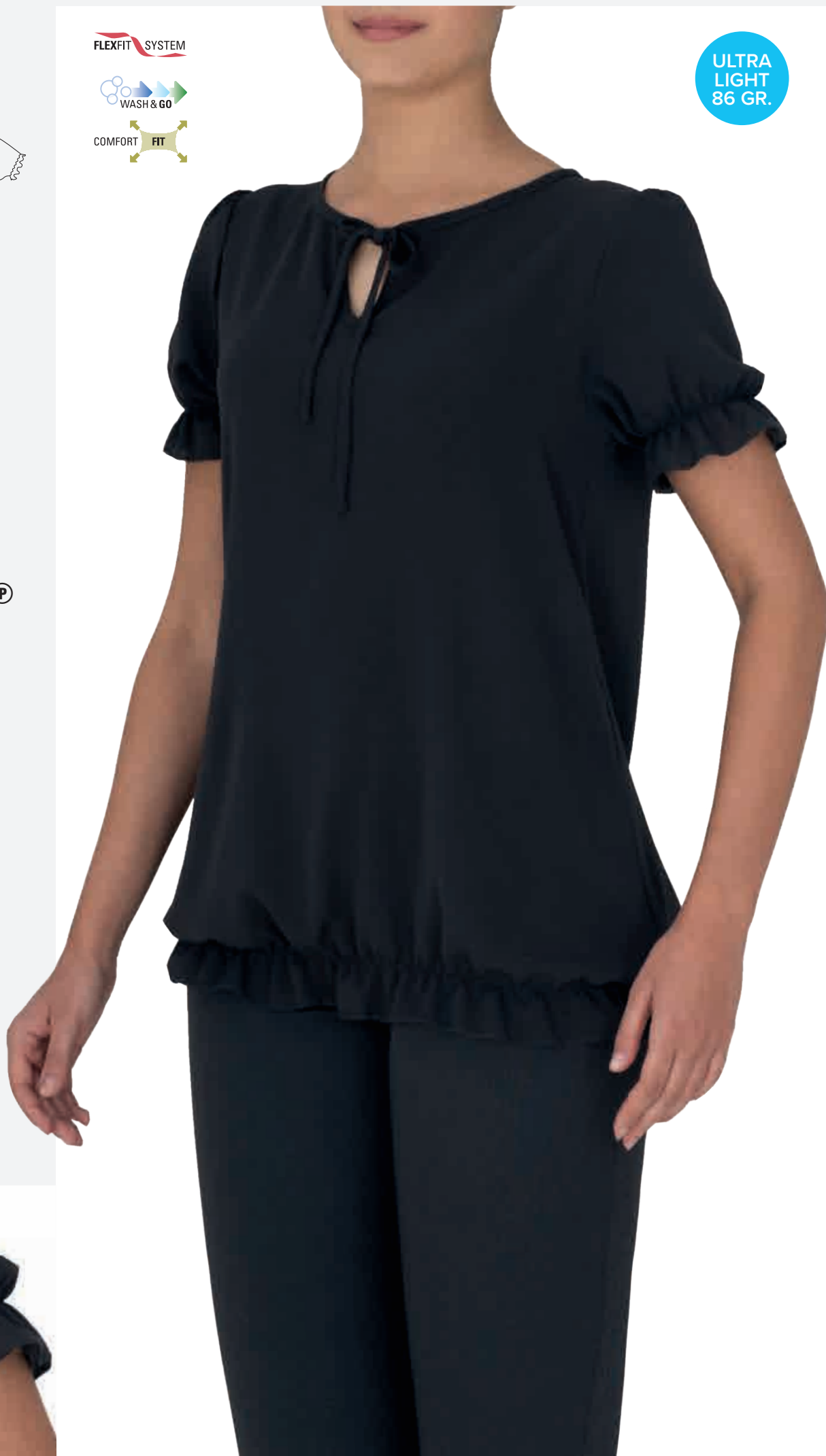
- *Wide sleeves with
elasticated curling*



FLEXFIT SYSTEM



ULTRA
LIGHT
86 GR.



Arricciatura
Curling

ULTRA
LIGHT
86 GR.

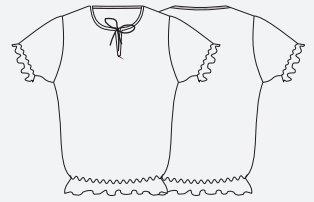
FLEXFIT SYSTEM

WASH & GO

COMFORT FIT

Art. 18P02K034

CASACCA LUANA
LUANA TUNIC



Colore / Color

F000 Stampa fiori
F000 Flowers pattern

Tessuto / Fabric

100% poliestere
100% polyester
86 g / m²

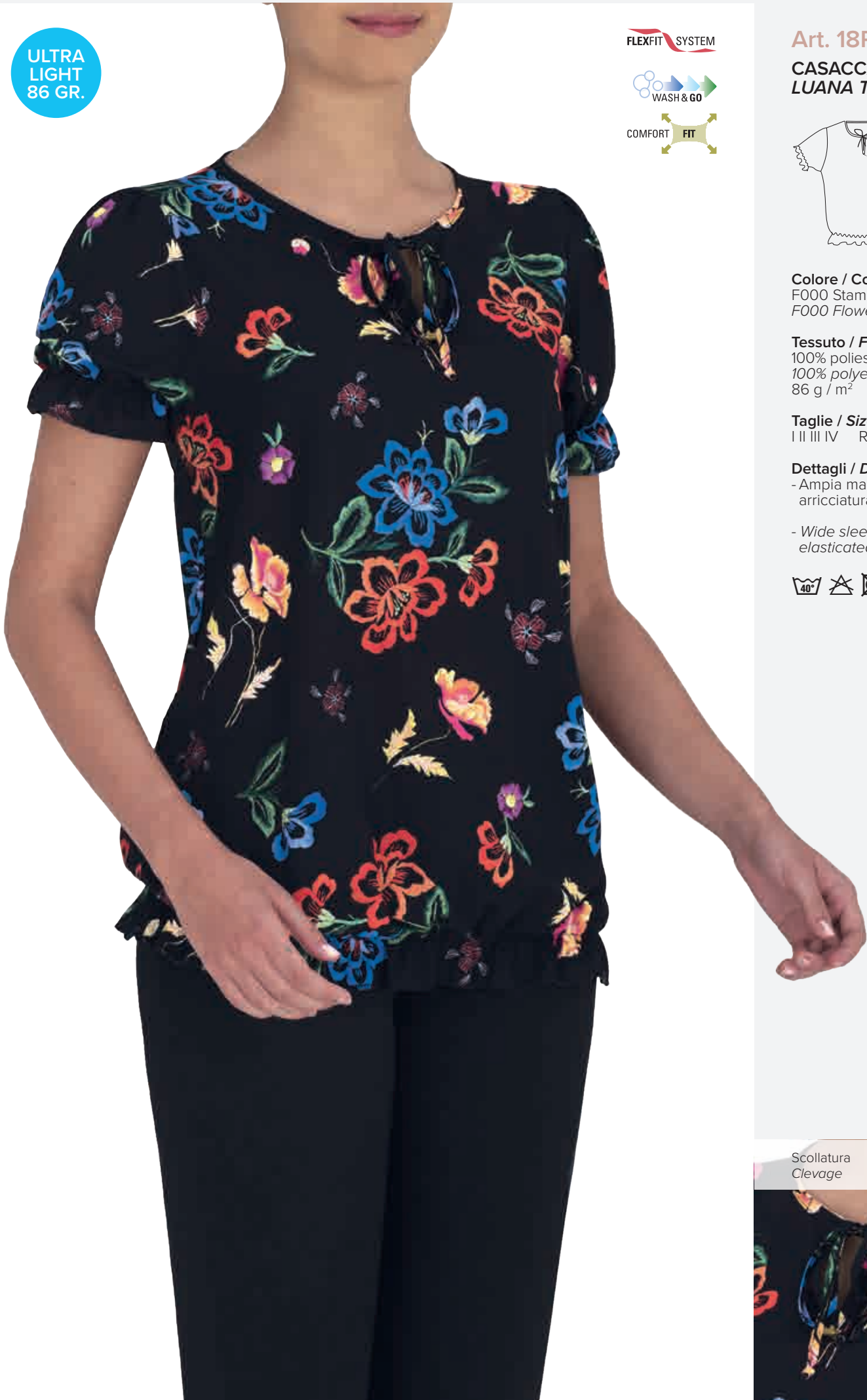
Taglie / Sizes

I II III IV Regular Fit

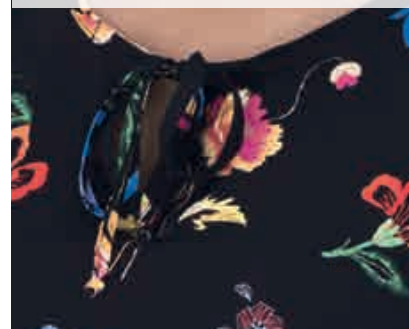
Dettagli / Details

- Ampia manica con
arricciatura elasticizzata

- Wide sleeves with
elasticated curling



Scollatura
Clevage





ULTRA
LIGHT
86 GR.

FLEXFIT SYSTEM



ULTRA
LIGHT
86 GR.

FLEXFIT SYSTEM



Art. 18P02N029

**CAMICIA GEORGIE
UNISEX
GEORGIE TUNIC**

Colore / Color
000 Nero / Black

Tessuto / Fabric
100% poliestere
100% polyester
86 g / m²

Taglie / Sizes
XS ÷ XXXL Slim Fit

Dettagli / Details
- Collo coreano
- Polso regolabile

- Corean collar
- Adjustable cuff



Art. 18P02K030

**CASACCA SERAFINO
UNISEX
SERAFINO TUNIC**

Colore / Color
000 Nero / Black

Tessuto / Fabric
100% poliestere
100% polyester
86 g / m²

Taglie / Sizes
XS ÷ XXXL

Dettagli / Details
- Ampia manica
- 2 spacchi

- Wide sleeves
- 2 slit





ULTRA
LIGHT
86 GR.

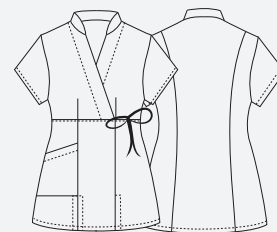
FLEXFIT SYSTEM

EASY CARE

COMFORT FIT

Art. 18P02K933

KIMONO PAOLA
PAOLA KIMONO



Colore / Color

F000 Stampa a fiori
F000 Flowers pattern

Tessuto / Fabric

95% poliestere 5% elasthan
95% polyester 5% elasthan
200 g / m²

Taglie / Sizes

XS ÷ XXL Slim Fit

Dettagli / Details

- 1 tasca

- 1 pocket



Art. 590

POLO UOMO
MAN POLO SHIRT



Colore / Color
00 Bianco / White
000 Nero / Black

Tessuto / Fabric
100% cotone
100% cotton

Taglie / Sizes
XS ÷ XXL



Art. 592

T-SHIRT
T-SHIRT

Colore / Color
00 Bianco / White

Tessuto / Fabric
100% cotone
100% cotton

Taglie / Sizes
S ÷ XXL





Art. 602

**POLO DONNA
WOMAN'S POLO SHIRT**



Colore / Color
00 Bianco / White

Tessuto / Fabric
100% cotone
100% cotton

Taglie / Sizes
S - XL



Art. 602

Colore / Color
000 Nero / Black







Art. 17P03M952

**T-SHIRT LUCREZIA
LUCREZIA T-SHIRT**



Colore / Color
00 Bianco / White
000 Nero / Black

Tessuto / Fabric
95% poliestere 5% elasthan
95% polyester 5% elasthan
183 g / m²

Taglie / Sizes
I - II - III - IV Slim Fit

Dettagli / Details
- Jersey elasticizzato

- Stretch jersey

**TABELLE TAGLIE
SIZE CHART**

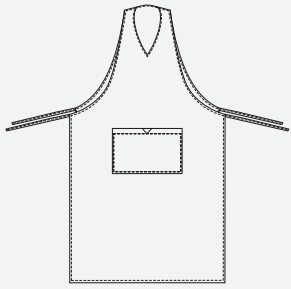
Art. 17P03M952

I	II	III	IV
Girovita / Waist			
76 cm	84 cm	92 cm	100 cm



Art. 17P02H939

SCAMICIATO ELIZABETH
ELIZABETH PINAFORE



Colore / Color
000 Nero / Black

Tessuto / Fabric
100% poliestere
100% polyester
180 g / m²

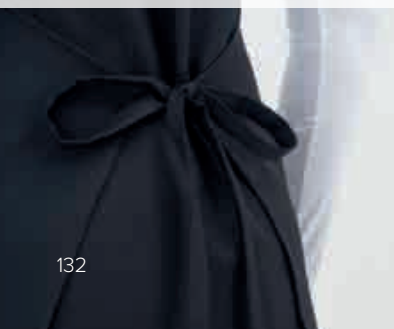
Taglie / Sizes
Taglia unica / One size

Dettagli / Details
- 1 grande tasca
- Coperto dietro

- 1 big pocket
- Covered back side



Coperto dietro
Covered back side



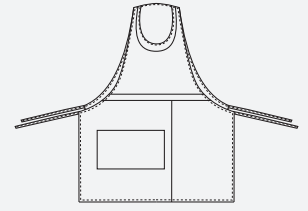


WASH  PROOF

 WASH & GO

Art. 16P02H824

**SCAMICIATO ANNA
ANNA PINAFORE**



Colore / Color
073 Beige / Beige

Tessuto / Fabric
100% poliestere
100% polyester
180 g / m²

Taglie / Sizes
Taglia unica / One size

Dettagli / Details

- 1 tasca centrale
- Coperto dietro
- 1 central pocket
- Covered backside



000 Nero / Black



00 Bianco / White

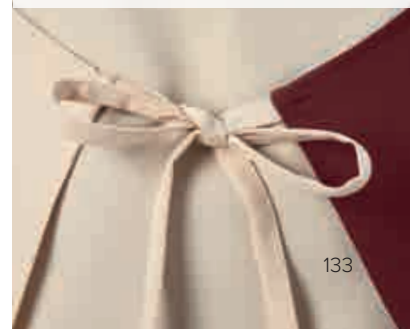
WASH  PROOF

 WASH & GO

Art. 16P02H824

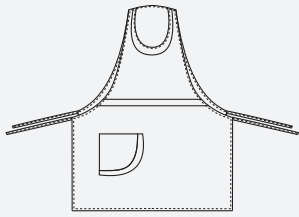
Colore / Color
000 Nero / Black
00 Bianco / White

Coperto dietro
Covered back side



Art. 16P02H825

SCAMICIATO ELENA
ELENA PINAFORE



Colore / Color
000 Nero / Black

Tessuto / Fabric
100% poliestere
100% polyester
180 g / m²

Taglie / Sizes
Taglia unica / One size

Dettagli / Details

- 1 tasca
- Coperto dietro

- 1 pocket
- Covered backside



Art. 16P02H825

Colore / Color
005 Rosso / Red
321 Bluette / Royal

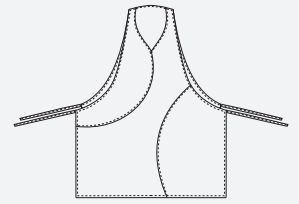


Coperto dietro
Covered backside



Art. 16P02H826

**SCAMICIATO NURIA
NURIA PINAFORE**



Colore / Color
322 Marrone / Brown

Tessuto / Fabric
100% poliestere
100% polyester
180 g / m²

Taglie / Sizes
Taglia unica / One size

Dettagli / Details

- 1 tasca centrale
- Coperto dietro

- 1 central pocket
- Covered backside



Art. 16P02H826

Colore / Color
390 Giallo / Yellow
2019 Pistacchio / Pistachio

Coperto dietro
Covered backside





Pantalone Twigg

Pantalone Layla



Art. 17P01P903
00 Bianco / White



Art. 17P01P903
000 Nero / Black

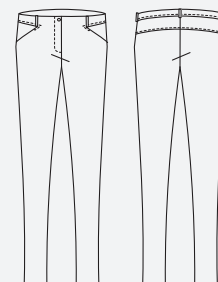


Art. 17P01P903
026 Verde acqua / Emerald



Art. 17P01P903
Art. 17P02P935
Art. 18P02P935

**PANTALONE LAYLA
LAYLA PANTS**



Colore / Color
00 Bianco / White
000 Nero / Black
026 Verde acqua / Emerald
F016 Etnico / Ethnic pattern
F000 Fiori / Flowers pattern

Tessuto / Fabric
95% poliestere 5% elasthan
95% polyester 5% elasthan
200 g / m²

Taglie / Sizes
XS ÷ XXXL Slim Fit

Dettagli / Details
- Fondo stretto - Vita bassa
- 2 Tasche - Chiusura con zip

- Slim leg - Low waist
- 2 pockets - Zip fly



Art. 17P02P935
F016 Fantasia etnica / Ethnic pattern



Art. 18P02P935
F000 Stampa fiori / Flower pattern



Art. 18P02P903
000 Nero / Black



Art. 18P02P903
**PANTALONE LAYLA
LAYLA PANTS**

Colore / Color
000 Nero / Black

Tessuto / Fabric
97% cotone 3% elasthan
97% cotton 3% elasthan
200 g / m²

Taglie / Sizes
XS ÷ XXL Slim Fit

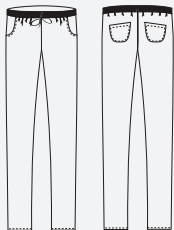
Dettagli / Details
- Fondo stretto
- Vita bassa
- 2 Tasche

- Slim leg
- Low waist
- 2 pockets



Art. 9M1906
Art. 13P02P350

PANTALONE KASHA
KASHA PANTS



Dettagli / Details

- 2 tasche - Coulisse
- 2 tasche sul retro
- Fascia elastica comfort
- 2 pockets - Drawstring
- 2 rear pockets
- Comfort elastic band



Art. 9M1906

00 Bianco / White
100% cotone
100% cotton
190 g / m²
XS ÷ XXXL



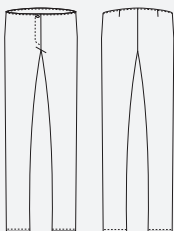
Art. 13P02P350

322 Marrone / Brown
70% poliestere 30% cotone
70% polyester 30% cotton
132 g / m²
XS ÷ XXL



Art. 1885

PANTALONE DONNA
WOMAN'S PANTS



Tessuto / Fabric

97% cotone 3% spandex
97% cotton 3% spandex
200 g / m²

Taglie / Sizes

XS ÷ XXL

Dettagli / Details

- Vita bassa - Low waist



Art. 1885

00 Bianco / White



ULTRA
LIGHT
86 GR.



FLEXFIT SYSTEM



Art. 18P02P057

PANTALONE TWIGGHI
TWIGGHI PANTS



Colore / Color
000 Nero / Black

Tessuto / Fabric
100% poliestere
100% polyester
86 g / m²

Taglie / Sizes
XS ÷ XXL

Dettagli / Details

- Fondo largo
- Vita normale
- 2 Tasche

- Wide leg
- Normal waist
- 2 pockets



**PRESTAZIONI, TESSUTI,
TAGLIE E LAVAGGI**

***PERFORMANCES , FABRICS,
SIZES AND WASHING SYMBOLS***

PRESTAZIONI / PERFORMANCES

I capi realizzati in ecopelle sono tutti idro e oleorepellenti.



Eco-leather garments are oil - and water - resistant.

La denominazione Wash Proof è riservata a quei capi che hanno subito un trattamento con uno speciale finissaggio indanthrene, un gruppo di coloranti organici artificiali, che li rende particolarmente stabili alla luce, agli agenti atmosferici e a quelli chimici come ad esempio i detersivi e la candeggina. Lo scopo di questo trattamento è quello di garantire colori brillanti e inalterati anche dopo molti lavaggi, in particolare nel caso di capi che presentano toni accesi e più colori.



The Wash Proof designation is reserved for those garments which have undergone a treatment with a special indanthrene finishing, a group of artificial organic dyes, which makes them particularly steady to light, weathering, and to chemical agents such as detergents and bleach.

The purpose of this treatment is to ensure bright and unchanged colors even after many washings, especially in the case of garments which have bright tones and colors.

Lo speciale trattamento Wash&Go è stato messo a punto per facilitare l'utilizzo e la manutenzione dei capi: consente un'asciugatura estremamente rapida dei tessuti, li rende adatti al lavaggio a basse temperature e pronti per essere indossati, senza bisogno di stiratura. Plus importanti per chi ha a cuore il rispetto dell'ambiente e tiene d'occhio i costi.



The special Wash & Go treatment was developed to simplify the use and maintenance of the garments: it enables extremely fast drying of the fabrics, making them suitable for low temperature washing and ready to be worn without ironing. Important plus for those who care about the environment and keep an eye on the costs.

Airweb è un'innovativa aletta traspirante posizionata nel giro manica: realizzata in una speciale rete elasticizzata, garantisce libertà di movimento e freschezza, anche dopo molte ore di lavoro.



Airiweb is an innovative transpiring wing-shaped flap in the armhole produced in a special stretch network fabric that allows free movements and freshness even after many working hours.

Easycare è una tecnologia esclusiva, messa a punto per rendere più facile lo stiro dei capi.



An exclusive technology that aims to ease the ironing.

Grazie all'esclusivo sistema di confezione Flexfit System, i capi risultano maggiormente confortevoli ed ergonomici. Gli spacchi posizionati sui fianchi garantiscono fluidità nei movimenti, migliorando sensibilmente la vestibilità. La sciancratura evidenzia il punto vita, valorizzando torace e spalle. La gamba viene slanciata sia da fermo che in movimento.



Thanks to this exclusive design system, garments are more comfortable and ergonomic.

The side vents allow movements fluency and improve considerably the wearability.

The tight-waisted items give value to the chest and the shoulders and the legs are slender.

Capi elasticizzati sempre impeccabili e altissime performance grazie ad Hightex: l'esclusivo tessuto tecnico con cui sono realizzati permette di lavare capi spalla e pantaloni in lavatrice. Il massimo della funzionalità.



Impeccable stretch garments and top performance thanks to Hightex: produced in an exclusive technical fabric that allows washing machine for jackets and trousers. The top of functionality.

Tessuti super resistenti e che non si restringono: lavaggio dopo lavaggio, questi capi rimarranno inalterati, belli come il primo giorno.



Super resistant fabric that do not shrink: washing after washing these garments will remain unchanged, as beautiful as the first day.

Tessuti che grazie alla presenza di elasthan, seppur in piccola percentuale, permettono di dare al capo un comfort ottimale in termini di vestibilità e avvolgenza nei movimenti.



Fabrics that, thanks to the small percentage of elasthan, can give to the garments the best comfort in terms of fitting and freedom of movements.

TESSUTI / FABRICS



TENCEL® È UNA FIBRA INNOVATIVA DALLE INCREDIBILI PROPRIETÀ CHE ASSICURA PRESTAZIONI ECCELLENTI PER TUTTO IL GIORNO.

La speciale fibra, di origine botanica: viene estratta da legno proveniente da piantagioni forestali sostenibili, utilizzando un solvente riciclato quasi al 100%.

Grazie ai microscopici canali tra le singole fibre, **TENCEL® assorbe fino al 50% di umidità in più rispetto al cotone**, riducendo drasticamente la formazione di batteri. Lasciando la pelle piacevolmente asciutta e mantenendo il suo naturale equilibrio, questa fibra evita lo sviluppo di irritazioni.

I tessuti contenenti la fibra **TENCEL®**, sono caratterizzati da un'altissima stabilità dimensionale, si dimostrano **eccezionalmente forti e resistenti all'usura** e i capi possono essere lavati molte volte, mantenendo inalterata forma e colore e risultano particolarmente facili da stirare, sono inoltre adatti ai lavaggi industriali. Grazie all'insieme di queste eccellenti caratteristiche, **TENCEL®** può essere considerata la fibra del futuro.

TENCEL® IS AN INNOVATIVE FIBER, WITH INCREDIBLE PROPERTIES THAT ASSURE EXCELLENT PERFORMANCE THROUGHOUT THE DAY.

The special fiber that is of botanic origin and based on wood from sustainable forests and plantation where the solvent used is recycled by almost 100%.

*Thanks to microscopic channels between the individual fibrils, **TENCEL®** absorbs the moisture in a controlled and regular manner and compared to cotton a **50% improvement in moisture management is measured**. With the formation of bacteria is reduced: moisture is immediately transported into the inside of the fiber and then released to the outside leaving the skin pleasantly dry. These features help the skin to maintain its natural balance and thanks to the smooth surface of the fiber, the development of skin irritations is avoided.*

*Fabrics made of **TENCEL®** are characterized by very high dimensional stability, are **exceptionally strong and resistant to wear** and the garments can be washed many times, maintaining their shape and colours and being particularly easy to iron and are suitable for industrial laundry. Thanks to this excellent features, **TENCEL®** can be considered as the fiber of the future.*



**IDROREPELENTE
NO STIRO
TRASPIRANTE
WASH&WEAR**

BIONIC-FINISH® È UN SISTEMA UNICO, BREVETTATO E SVILUPPATO PER CONFERIRE AI TESSUTI CARATTERISTICHE DI IDROREPELLENZA ALL'ACQUA, AGLI OLII E ALLE MACCHIE IN GENERALE.

Ispirato alla pelle dello squalo che, contrariamente a quanto si pensi, non è liscia ma costituita da piccolissime scanalature longitudinali che lasciano passare l'acqua sul corpo in modo controllato, riducendone al minimo l'attrito, il **BIONIC-FINISH®** è **il primo sistema idrorepellente completo a livello mondiale** per l'industria tessile.

Grazie alla lunga ricerca e ai diversi trattamenti a cui può essere combinato, il sistema **BIONIC-FINISH®** garantisce **massima traspirabilità** e consente al tessuto di mantenere una mano molto morbida, altissimo comfort, un'**eccellente durata** nel tempo e colori sempre nuovi e brillanti. Ma non è tutto: la composizione di questo agente impermeabilizzante offre il vantaggio di un'asciugatura estremamente rapida.

**WATER RESISTANT
NO IRON
BREATHABLE
WASH&WEAR**

BIONIC-FINISH® MEANS A UNIQUE, PATENTED SYSTEM DEVELOPED TO CONFER WATER-OIL AND SOIL REPELLENT PROPERTIES.

*Inspired by the shark's skin, that contrarily to what we think, it's not a smooth surface, but has microscopically small longitudinal grooves, that make the water pass the body in a controlled manner reducing friction. **BIONIC-FINISH®** is **the first complete water repellent system** for the textile industry.*

*Thanks to extensive research and the different treatments that can be combined, the **BIONIC-FINISH®** garantisce **maximum breathability** and allows the fabric to maintain a very soft hand, high comfort, **excellent durability** and colors are always new and brilliant. But that's not all: the composition of this waterproofing agent offers the advantage of extremely fast drying.*



TESSUTI / FABRICS

LUXSATIN

**STIRO FACILE
CANDEGGIABILE**

LUXSATIN è un tessuto luminoso e colorato. Il punto di forza del **LUXSATIN** è l'armatura in satin, che conferisce al tessuto una mano molto liscia e setosa e ne valorizza i colori, che risultano **estremamente luminosi e incredibilmente brillanti**. Grazie a queste caratteristiche Giblor's ha potuto sviluppare una collezione che presenta **una vastissima gamma colori** e offre al cliente la possibilità di coordinare un gran numero di prodotti.

Inoltre i 180 grammi di peso regalano al tessuto una consistenza morbida, che resta inalterata anche dopo numerosi lavaggi, garantendo capi sempre impeccabili ed un **effetto "appena stirato"** sempre molto apprezzato dal cliente finale.

Realizzato in cotone poliestere, il **LUXSATIN** ha una grande resistenza alle trazioni e sopporta senza stress temperature elevate e candeggio.

**EASY CARE
BLEACHABLE**

***LUXSATIN** is a bright and colorful fabric. Its strength is the satin armor, that gives the fabric a soft and smooth hand and also enhance the colours, that result **extremely bright and incredibly shiny**. Thanks to this characteristics Giblor's could develop a collection that presents a **wide range of colours** and offers to the client the chance to coordinate a lot of products.*

*Furthermore, the 180 gr of weight give to the fabric a really soft texture, that remains unchanged even after several washings, by ensuring garments to be always flawless and with a **"just ironed"** effect that is always greatly appreciated from the client.*

*Made up of cotton-poly blend, **LUXSATIN** has a great tensile strength and withstands high temperatures and bleaching.*

TECHNO STRETCH

**TRASPIRANTE
CANDEGGIABILE
CONFORTEVOLE**

Pratico e versatile, **TECNOSTRETCH** conquista per il comfort eccellente. La trama elastica di questo tessuto **asseconda ogni movimento del corpo** senza opporre alcuna resistenza e garantendo una perfetta vestibilità.

L'armatura in tela e il **peso minimo** donano al tessuto un aspetto compatto ed opaco sempre molto elegante, che si presenta secco al tatto. Inoltre, grazie al processo di mercerizzazione cui viene sottoposto, il **TECNOSTRETCH** vanta una maggiore intensità del tono colore e un'ottima resistenza allo strappo.

Realizzato in misto cotone elasticizzato, è **adatto ai lavaggi ad alte temperature e al candeggio** e asciuga molto rapidamente. Trattata con metodo Sanfor, la fibra del tessuto non si altera, rimanendo dimensionalmente stabile, e non è soggetta al pillig.

**BREATHABLE
BLEACHABLE
COMFORTABLE**

*Handy and versatile, **TECNOSTRETCH** is greatly appreciated thanks to the excellent comfort. Its elastic weave **follows every movement** and ensures a perfect fit.*

*Canvas twill and light weight, give to the fabric a matt and compact look, that give a dry sensation to the touch. **TECNOSTRETCH** has vibrant colors and is tear-resistant, thanks to the mercerization process to which it is submitted.*

*Realized in stretch cotton-poly blend, **suitable for high-temperature washings, bleaching** and it dries out quickly. Treated with Sanfor method, fabric fiber stays dimensionally stable and is not subject to pilling.*



Il **PRESTIGE GABARDINE** è un tessuto di grande pregio, dal peso di 180 grammi, realizzato in 100% cotone pettinato, doppio ritorto, impiegato in capi di alta gamma, in grado di soddisfare le richieste dei clienti più esigenti.

È un tessuto dalla stiratura facile, morbida al tatto, che mantiene la piega senza stropicciarsi, tutte caratteristiche che lo rendono perfetto per l'utilizzo in capi da lavoro. Accuratamente finissato con metodo Sanfor e mercerizzata, la fibra del tessuto rimane dimensionalmente stabile, ed è adatto ai lavaggi ad alte temperature e al candeggio.

***PRESTIGE GABARDINE** is a fabric of high value, 180 gr weight, produced in combed double twisted cotton, it is employed in top-range garments, able to meet the requests of the most demanding customers.*

It is an easy-ironing and soft fabric that remains unblemished and doesn't get creased, all these features make it perfect for workwear use. Carefully finished with Sanfor method and mercerized, the fabric fiber remains dimensionally stable and suitable for high temperature washings and bleaching.



TABELLA CONVERSIONE TAGLIE / SIZES CONVERSION CHART

Donna / Woman															
XS		S		M		L		XL		XXL		XXXL		4XL	5XL
40	42	42	44	44	46	48	50	52	54	54	56	58	60	62	
Uomo / Man															
		S		M		L		XL		XXL		XXXL		4XL	5XL
		42	44	46	48	50	52	52	54	54	56	58	60	62	64
Camicie / Shirts															
XS		S		M		L		XL		XXL					
35	36	37	38	39	40	41	42	43	44	45	46				

! Le misure sopra riportate sono indicative in quanto possono variare a seconda del modello e della vestibilità, per motivi di modellistica e di attualità. *The above measures can change according to the different styles and for design reasons.*

CONSIGLI TECNICI

Per una buona durata dei capi sono consigliabili i seguenti accorgimenti:

- 1**
Lavare i capi in acqua tiepida per almeno due volte.
- 2**
Non lasciare i capi in ammollo.
- 3**
Non é consigliabile usare prodotti chimici e in caso di necessità usare una modica quantità di candeggina (proporzione massima del 3%) solo su tessuti tinti in filo o color bianco. La ditta Giblor's si esonera da responsabilità per scolorimenti o usure dei tessuti, causati dall'uso improprio di eventuali prodotti chimici.
- 4**
Per gli stampati non strofinare né spazzolare.
- 5**
Il puro cotone prevede un ritiro del 3% massimo.
- 6**
Per lo stiro attenersi alle basse temperature per i tessuti misti e sintetici; per il cotone, invece potranno essere usate temperature più elevate.
- 7**
Mai procedere a smacchiature locali, pena il deterioramento dei tessuti.
- 8**
I capi muniti di chiusura lampo vanno allacciati completamente prima del lavaggio in lavatrice.
- 9**
Non porre mai a contatto la chiusura lampo con fonti di calore.

TECHNICAL ADVICES

For a well wearing of the clothes please read the following suggestions:

- 1**
Wash the clothes in lukewarm water at least for two times.
- 2**
Never leave to soak.
- 3**
If necessary, use a little quantity of bleach (maximum proportion of 3%) only for white and yarn dyed fabrics. Giblor's is not responsible for the fading or wear of the fabrics, due to an inappropriate use of chemical product.
- 4**
For printed clothes do not rub and do not brush.
- 5**
Pure cotton will have a shrinkage of max 3%.
- 6**
How to iron: for the mixed and synthetic clothes use low temperature; for the cotton you can use higher temperature.
- 7**
In order to avoid the deterioration of the fabrics, don't remove stains locally
- 8**
Zip up all the clothes before washing them in the washing machine.
- 9**
Never place the zip in contact with heat sources.

SIMBOLI DI LAVAGGIO / WASHING CLOTHES SYMBOLS



Lavaggio ad acqua / Water washing

La vaschetta è il simbolo grafico usato per le informazioni relative al lavaggio in acqua.
The basin is the symbol used for information relating to water washing.

 <p>Lavaggio delicato Gentle wash</p>	 <p>Lavaggio 30° / 40° / 60° / 95°. Wash 30° / 40° / 60° / 95°.</p>	 <p>Lavaggio a mano con temperatura massima di 40°. Il capo non deve essere strizzato. The garment must be hand-washed, the temperature must not exceed 40°C. The garment must not be wrung.</p>	 <p>Non lavare. Do not wash.</p>
--	--	---	---






Candeggio / Bleaching

Il triangolo è il simbolo del candeggio al cloro.
The triangle is the chlorine bleaching symbol.

 <p>È permesso l'uso di qualsiasi candeggiante diluito al 3%. It is allowed the use of any bleach diluted to 3%.</p>	 <p>Non candeggiare. Do not bleach.</p>
---	--

Stiratura / Ironing

Il ferro da stiro è il simbolo relativo alle informazioni sulla stiratura. La temperatura ideale per ogni capo è indicata da punti neri riportati sul ferro.
The iron is the symbol used for information relating to ironing. The black dots indicate the suitable temperature.

 <p>Stiro temperatura massima 200° Max ironing temperature 200°</p>	 <p>Stiro temperatura massima 150° Max ironing temperature 150°</p>	 <p>Stiro temperatura massima 110° Max ironing temperature 110°</p>	 <p>Non stirare. Do not iron.</p>	 <p>Non stirare a vapore. Do not steam iron.</p>
--	--	--	--	---

Lavaggio a secco / Dry cleaning

Il cerchio è il simbolo grafico relativo al lavaggio a secco e i segni riportati all'interno indicano il tipo di solvente adatto al tessuto.
The circle is the dry-cleaning symbol and the signs on the inside indicate the suitable solvent-type.

 <p>Lavare a secco con qualsiasi solvente. Dry clean using any solvent.</p>	 <p>Lavaggio delicato a secco con qualsiasi solvente. Gentle dry clean using any solvent.</p>	 <p>Non lavare a secco. Do not dry clean.</p>
--	--	--

Asciugatura / Drying

I simboli dell'asciugatura sono rappresentati da un quadrato.
The drying symbols are represented by a square.

 <p>Asciugare a tamburo a bassa temperatura. Tumble dry low temperature.</p>	 <p>Non asciugare a tamburo. Do not tumble dry.</p>	 <p>Asciugatura verticale senza spremitura. Vertical drying without squeezing.</p>
---	--	---

Shops

Grazie alla decennale esperienza e conoscenza del retail, Giblor's è l'unica azienda del settore abbigliamento professionale ad aver sviluppato e realizzato un progetto di negozi in franchising e corner promozionali.

Il layout espositivo dei negozi monomarca Giblor's massimizza l'impatto visivo dei prodotti, che sono organizzati in maniera funzionale per facilitare l'acquisto da parte del cliente.

Giblor's è in grado di offrire un know-how forte e consolidato e di fornire un'ampia selezione di materiale P.o.p, dal layout di progetto, ai supporti display, fino agli accessori funzionali alla vendita.

Thanks to its experience and knowledge of the retail, Giblor's is the only company of the work wear industry who has developed and achieved a project of franchising stores and promotional corner.

The exhibition layout of our one brand stores optimizes the visual impact of the products, that are organized in a functioning way in order to facilitate customer's purchase. Giblor's can offer a strong and consolidated know-how and supply a wide selection of P.o.p material, from the project layout, the display supports up to all the selling accessories.



Art. 1599

**BORSA PORTA ABITI
GARMENT BAG**

Colore / *Color*
Nero / *Black*

Misure / *Measures*
Aperta / *Open* 52x94 cm



Art. 1599



Art. B5



Ideale per confezionare un singolo prodotto
Suitable to pack a single product

Misure / *Measures*
27x40 cm

Art. A009

Art. B5

**SHOPPER PICCOLA
SMALL SHOPPER**

Art. A009

**BUSTA IN CARTONCINO
CARDBOARD BAG**

Art. A010

BUSTA TNT CON CERNIERA
TNT BAG WITH ZIP

Colore / Color
Grigio / Grey

Misure / Measures
34x30 cm



Art. G007

GRUCCIA TRASPARENTE
TRANSPARENT HANGER







**VAI SU GIBLORS.COM E SCOPRI LE COLLEZIONI 2018
CHEF / HO.RE.CA. & SERVICES E CALZATURE**

**VISIT GIBLORS.COM TO VIEW 2018 COLLECTIONS
CHEF / HO.RE.CA. & SERVICES AND SHOES**

Thanks to:

Clinica Dentale S.r.l. - Torri di Quartesolo (VI)
www.clinicadentale.net

G.B. Parrucchieri - Vicenza
gbparrucchieri.eu

Il Falconiere - Relais Chateaux, Cortona (Arezzo)
ilfalconiere.it

Asmana Wellness World, Prato
asmana.it

Giblor's

italian work*life* specialist



Viale dei Trasporti, 6/A - 6/B
41012 CARPI (MO) - Italy
Tel. +39.059.654.602 Fax + 39.059.654.634
www.giblors.com info@giblors.com